



# TOP | CRONO IBIZA

LA VERACIDAD DE LA INFORMACIÓN 100% MOTOR HECHA REVISTA

Nº 253 | SEPTIEMBRE 2024 | GRATIS IBIZA Y FORMENTERA | www.top-crono.com



**CATTELEYA X6**  
**IBIZA DISCOVERY CHARTER**  
DISTRIBUIDOR OFICIAL Y EXCLUSIVO PARA LAS ISLAS BALEARES



P. 17  
**HYUNDAI. NUEVO KONA**



P. 24  
**TRIUMPH. NUEVA BONNEVILLE T120**

SECCIÓN **Pitius** TOP  
*tu guía de ocio en Ibiza*  
RESTAURANTES · ENTREVISTAS · EVENTOS

# CANADOS

## GLADIATOR



### THE SMARTER WAY TO SELL, BUY AND MANAGE YOUR BOAT.

With offices in Ibiza, Mallorca and Marbella, **Smart Yachting** is proud to be an **official dealership for Canados Gladiator Yachts**. Our 'turnkey' package of services for private owners includes the acquisition, maintenance and charter management of their boat all year round.

Whether you are looking to purchase a new yacht, maintain your current vessel, or maximize your investment through charters, Smart Yachting is your trusted partner in the world of luxury yachting.

SMART  
YACHTING

MALLORCA • IBIZA • MARBELLA

[info@smartyachting.com](mailto:info@smartyachting.com) | [www.smartyachting.com](http://www.smartyachting.com)

Ibiza +34 682 454 609 | Mallorca +34 675 126 411 | Marbella +34 677 33 16 86





**CANADOS GLADIATOR 431 WALK-AROUND**



**CANADOS GLADIATOR 493 GRAND**



**CANADOS GLADIATOR 571 BLADE**

*Tecnológicamente avanzados*

# Cattleya X6



Cattleya X6, una embarcación diseñada para ti. Tecnológicamente avanzada, con una navegabilidad envidiable y todo lo que siempre habías soñado en un barco.

Cattleya X6 con últimas líneas; moderno, deportivo, elegante y exclusivo son los principales adjetivos con los que describir Cattleya X6 situándose en el mercado como la opción más salvaje deportiva y dinámica con la que disfrutar de una navegación rápida y confortable.

Ideada para disfrutar en familia o amigos gracias a sus amplios espacios en cubierta, máxima seguridad abordó y un solárium en proa y popa único en su categoría en el que poder navegar rápido y seguro en la navegación.

- Eslora total – (LMax).....6,65m
- Manga fuera de forros – (BH):.....2,45m
- Número máximo de personas:.....8

DISTRIBUIDOR OFICIAL Y EXCLUSIVO PARA TODAS LAS ISLAS BALEARES

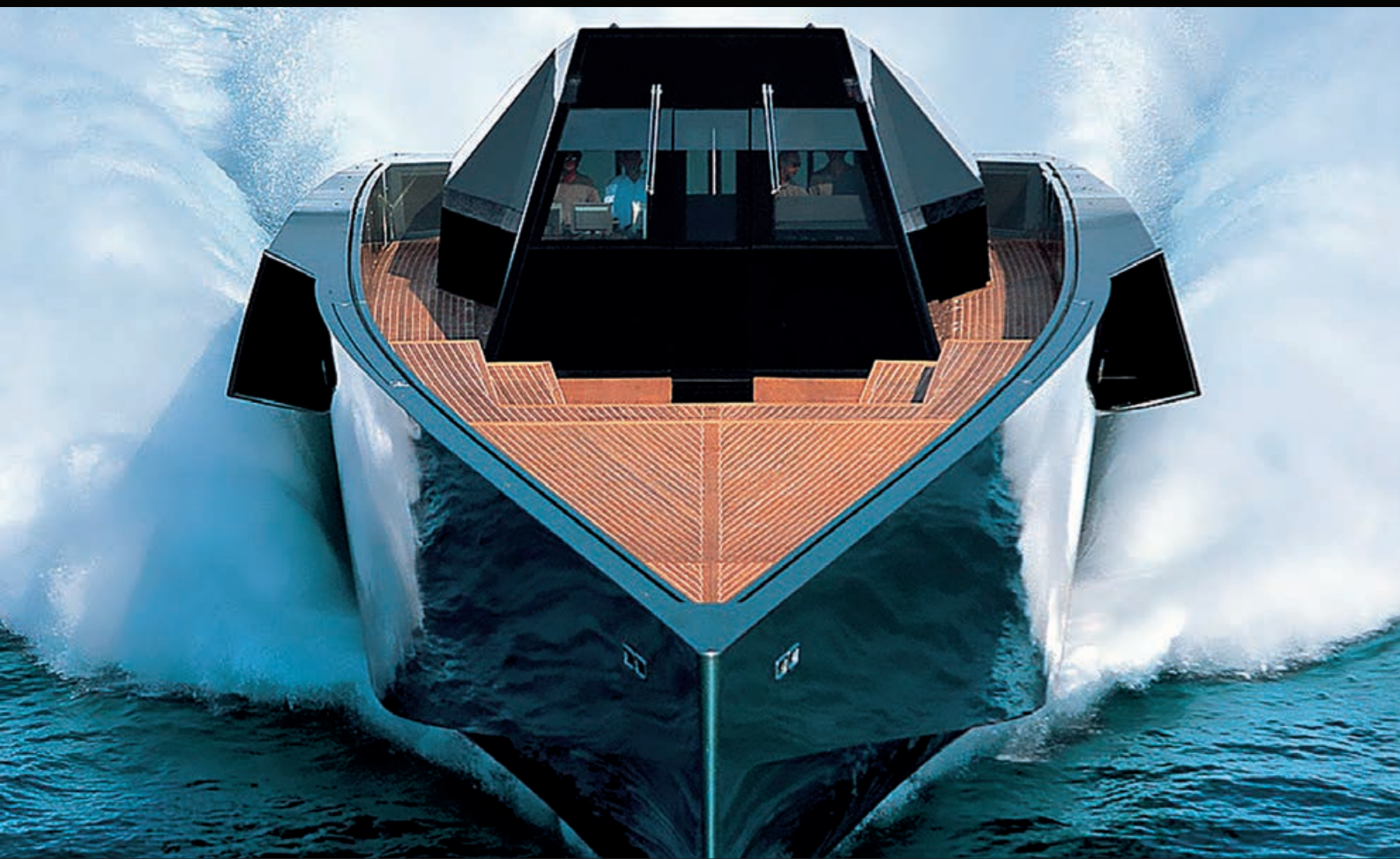
**IBIZA**  **DISCOVERY CHARTER**

**IBIZA DISCOVERY CHARTER:** Alquiler y venta de barcos. Calle de Corona, 1. 07800 Ibiza. Tel: 606 976 296

[www.ibizadiscoverycharter.com](http://www.ibizadiscoverycharter.com)



# IBIZA DISCOVERY CHARTER



## Rent a Yacht Ibiza - Formentera



San Lorenzo 126



Palmer Johnson 120



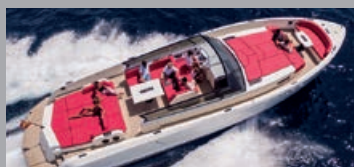
Mangusta 108



Sunseeker Predator 84



Van Dutch 56



Vanquish 54



Wally Tender 45



Van Dutch 40

DISTRIBUIDOR OFICIAL: EVO YACHTS • FIM • BSC • BAVARIA YACHTS



IBIZA DISCOVERY CHARTER: Alquiler y venta de barcos. Calle de Corona, 1. 07800 Ibiza. Tel: 606 976 296

[www.ibizadiscoverycharter.com](http://www.ibizadiscoverycharter.com)





# global yachting ibiza

Distribuidor oficial y exclusivo de Cantiere del Pardo para Ibiza y Formentera

CANTIERE DEL PARDO 



**PARDO 43**  
Entrega inmediata



**PARDO E60**  
Entrega inmediata

## GLOBAL YACHTING IBIZA

Marina Botafoch, local 27

Tel. 615 45 29 86

info@gibiza.com

www.globalyachtingibiza.com





Modelos en OFERTA USADOS mes de septiembre  
Otras opciones consultar



# EXCLUSIVIDAD EN ALTA MAR

VEN A DESCUBRIR NUESTROS MODELOS EN OFERTA  
TU PRÓXIMO VIAJE COMIENZA AQUÍ



Distribuidor oficial de **Pardo Yachts** para Ibiza y Formentera  
Distribuidor oficial y exclusivo de **Cantiere del Pardo** para Ibiza y Formentera

CANTIERE DEL PARDO 

**PARDO**  
YACHTS

**GRAND SOLEIL**  
YACHTS

**VanDutch**  
YACHTS



global yachting  
ibiza

Marina Botafoch, local 27  
Tel. 615 45 29 86  
info@gibiza.com  
[www.globalyachtingibiza.com](http://www.globalyachtingibiza.com)





## NÁUTICA

- 02-03 Smart Yachting Ibiza
- 04-05 Ibiza Discovery Charter
- 06-07 Global Yachting Ibiza
- 09 La Mar 2.0
- 10 Novedades Náutica
- 11 Gladiator 431 (nota de prensa)
- 12 Meduclean  
Luxury Seatoy's Ibiza
- 13 Juan y Andrea
- 14 iMatJet



04-05

09

## VEHÍCULOS NUEVOS Y OCASIÓN. RENT A CAR

- 16 Novedades Coches
- 17 Hyundai
- 18 Servicio Rafael Michelin
- 19 Autos Mari Ocasión
- 20 Autos Mari • Hyundai
- 21 Grupauto
- 22 Balear de Inspección y Control  
Consejos mantenimiento  
vehículo
- 23 Tanit



17

26

27

## MOTOS

- 24 Novedades Motos
- 26 GP Loket • GP Flandes
- 27 Motomon

## TOP PITIUS

- 28 II Feria Gourmet Ibiza  
Feria de la cerveza
- 30-31 Restaurantes
- 32 N Calma Homes
- 33 Ample 32
- 34 Can Zol
- 35 Sa Finca
- 36 La Sirena
- 37 Can Curreu



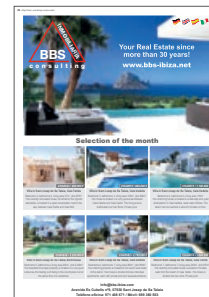
33

34

37

## TOP CASA

- 38 Niki Agency
- 39 Seamless Cret
- 40 Inver Metro
- 41 Aquagarden
- 42 VIS
- 43 BBS
- 44 Ibiza Diferente
- 45 Home • Ibiza-Casa
- 46 Ibiza Country Villas
- 47 Inter Mobel
- 48 Ibiza By Day
- 49 Mi Casa Ibiza
- 50 Eibys
- 51 Inter Mobel
- 52-53 Ibiza Now
- 54-55 CW Group
- 56-57 Las Anclas
- 58-59 Go.+



40

43

44

Desplegable portada Top Casa  
**GO.+**



**Edita:**  
STUDIO PUB 3000 S.L.  
C./ Arzobispo Cardona Riera nº17 Bajos  
07800 Ibiza

**Depósito legal**  
PM 17-12-2003

**Director Gerente**  
Parienti Norbert  
628 206 514

**e-mail**  
info@top-crono.com  
studiopub@top-crono.com

**Diseño y maquetación**  
Francisco Rodríguez

**Departamento de publicidad**  
628 206 514 / 871 551 552

Top-Crono, Top-Casa, Top Pitius y Sección Náutica, No intermedia ni es comisionista de ninguno de los anunciantes de esta publicación. No se hace responsable de la veracidad de los anuncios que ésta contiene. De acuerdo con la legislación vigente, queda prohibida la reproducción total o parcial del contenido de esta publicación, aún citando su lugar de procedencia.



# LA MAR 2.0

INNOVATIVE YACHTING IBIZA

*Enjoy perfect days around Ibiza and Formentera!*

**SEA is in our DNA**



Choose between our various yachts for the perfect day out with family and friends.  
**Prices start from 540€/day.**

+34 622 891 149 | +34 639 140 246  
[www.lamar-ibiza.com](http://www.lamar-ibiza.com)  
[info@lamar-ibiza.com](mailto:info@lamar-ibiza.com)





# ABARTH OFFSHORE

## DEBUTA EN EL TOP MARQUES MÓNACO 2024

El nuevo Abarth Offshore acerca Abarth al mundo náutico. Abarth continúa con las celebraciones de su 75 aniversario y hace otro regalo especial a sus fans con el nuevo Abarth Offshore, presentado en primicia en el salón del automóvil más exclusivo del mundo, el Top Marques de Mónaco. Presentado por Car Off Shore, el nuevo Abarth Offshore presenta una atrevida carrocería de color verde metalizado, con 230 CV de potencia y escapes de competición Riva. El nuevo Abarth Offshore está disponible en una edición limitada de sólo 500 unidades únicas y totalmente personalizables. Más información en [www.caroff-shore.eu/en](http://www.caroff-shore.eu/en).



# EMBARCACIÓN ELÉCTRICA PORSCHE

## CON TECNOLOGÍA DE PROPULSIÓN DEL FUTURO MACAN



- Con 400 kW de potencia eléctrica y velocidades de hasta 85 km/h
- Tecnología de 800 voltios para una carga rápida
- Punte de mando diseñado por Studio F.A. Porsche

Porsche y el fabricante de barcos Frauscher han presentado la primera unidad de producción del 850 Fantom Air. La embarcación deportiva, que cuenta con la tecnología de propulsión del futuro Porsche Macan totalmente eléctrico, realiza sus primeras pruebas de navegación en el lago de Garda. El propulsor se sitúa en la parte trasera de la embarcación, mientras que

los controles se alojan en una caja estanca. La batería de iones de litio con una capacidad bruta de 100 kWh se encuentra bajo la zona de popa. Para la suspensión en el bastidor portante, los expertos de Porsche optaron por soportes de cable. El Frauscher x Porsche eFantom se desliza cómodamente sobre el agua a pesar de su tacto deportivo. [newsroom.porsche.com](http://newsroom.porsche.com)

# SAVER 750 WA



Eslora: 7,75 m • Manga: 2,55 m • Tripulantes: 9 • Motores: 2x175 HP

La cubierta destaca por su amplitud, destacando en popa un gran sofá en forma de L que se puede convertir en una segunda tumbona. Para una total autonomía a bordo, detrás del asiento del piloto hay una unidad externa que incorpora un fregadero y puede albergar una cocina de gas y un frigorífico. La consola tiene formas envolventes, al igual que el parabrisas altamente protector. Al descender a la cabina se encuentra un comedor convertible con una cama doble, así como un compartimento de aseo cerrado independiente y un mueble de almacenamiento situado en la entrada. **Motonautica Ibiza**

## accesorios

### NOVEDAD GARMIN SPECTRA™



**Módulo de control LED LC302.** Controla las luces LED de tu embarcación desde tu plotter o smartphone compatible con el módulo de control de iluminación Garmin Spectra (luces no incluidas). Asigna y controla diferentes grupos de luces para posavasos, altavoces, tiras de luces de cortesía y mucho más para crear el ambiente perfecto. Controla las luces a través de la red NMEA 2000® con tu plotter compatible o con la Aplicación ActiveCaptain® Smartphone compatibles. Usa la función de sincronización de audio para sincronizar las luces LED con la música.

249,99 € • [www.garmin.com](http://www.garmin.com)

### ESPECIALIDADES PARIS 2024 BRONZE GOLD EDITION

Este reloj combina el oro, la plata y el bronce como celebración especial de París 2024. Inspirado en el OMEGA clásico de 1939 que albergaba el famoso movimiento 30T de carga manual. Su caja de 39 mm está realizada en Oro Bronce de OMEGA. Tras el cristal de zafiro abovedado, se dispone una esfera elaborada en plata Ag 925 con un motivo "Clous de Paris" en el centro y una subesfera con pequeño segundero situada a las 6 h.



13.300 € • [www.omegawatches.com](http://www.omegawatches.com)

### GAFAS DE SOL PRADA SWING



El icónico diseño de Prada Swing se erige como protagonista de una nueva versión vanguardista. La montura se caracteriza por los grandes volúmenes y los aros sinuosos, que proporcionan un encanto femenino y sofisticado. Las patillas se han sublimado con el logo Prada en el exterior y el sello Swing Re-Edition en el interior. **Óptica La Mar** lleva una amplia selección de gafas de sol Prada.

Paseo Marítimo, 3. Santa Eulalia  
[www.opticalamar.com](http://www.opticalamar.com)



# GLADIATOR | NUEVO GLADIATOR 431

NOTA DE PRENSA



## GLADIATOR 431 WALK-AROUND

**El objetivo principal al diseñar el Gladiator 431 Walk-Around era combinar una línea deportiva sexy con un diseño invisible antes de la cabina y la cubierta de proa.**

El plano de cubierta ofrece más espacio que la mayoría de barcos de mayor tamaño del mercado. Los lados verticales del casco se estudiaron para asegurarse de que el Gladiator ofrezca el viaje más seco que jamás haya experimentado. Cada movimiento a bordo ha sido cuidadosamente estudiado y anticipado para garantizar que las formas sigan las funciones y que los huéspedes

puedan moverse incluso cuando corren a alta velocidad en condiciones climáticas adversas.

El Gladiator 431 Walk-Around puede funcionar con varios paquetes de motor: interior o exterior. Con dos Volvo Penta Diesel D6 a 440 hp, es capaz de alcanzar una velocidad de crucero durante todo el día de 34 nudos/40 mph y alcanzara un máximo de 41 nudos/47 mph. En la versión Mercury 450R triple fuera de borda, alcanza una velocidad máxima de 54 nudos/60 mph.

En el interior, a estribor hay un mueble superior largo y curvo que ofrece muchos espacios de almacenamiento, mientras que a babor hay un baño completo equipado con accesorios de fibra de carbono. Todo el techo y los detalles laterales, así como la estructura y el cabecero de

la cama, están tapizados en piel.

La sección delantera viene con una cama de isla y un sofá lateral. Opcionalmente se puede equipar con un segundo camarote con litera tamaño queen. Por dentro y por fuera, la calidad y los detalles están al nivel de un súper yate.

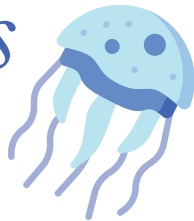
En un Gladiator, no encontrara gelcoat, esta completamente pintado en Awlgrip como estándar. Pero igual de importante es lo que no ves, como la construcción de infusión o el techo rígido de fibra de carbono. Le sorprenderá la variedad ilimitada de cueros, esencias de madera o paneles lacados que ofrecemos, solo para asegurarnos de que su barco cumpla con sus expectativas y refleje su personalidad y gustos.

<https://www.smartyachting.com>



# MEDUCLEAN®

*medusas*  
*jellyfish*



DESDE 2008  
**LA MEJOR SOLUCIÓN**  
PARA LAS **PICADURAS**  
**DE MEDUSA**

**BÚSCALAS EN AMAZON**

Tel. +0034 722 855 475  
[www.meduclean.com](http://www.meduclean.com)



## SOFA WITH ELECTRIC ENGINE

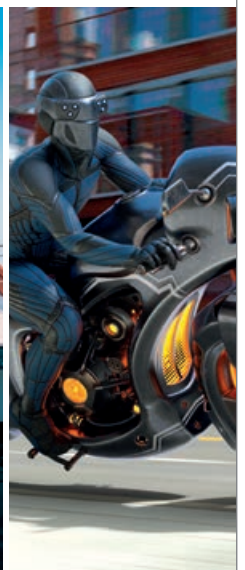
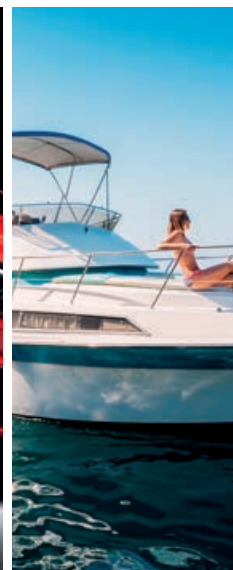


**AVAILABLE  
FOR DAY RENTAL**

Perfect as an extra on Boat charters  
Get in touch for more information

Luxury Seatoy's Ibiza +34 660 934 599

## TOP | **CRONO** IBIZA LA REVISTA 100% MOTOR



**CADA MES LAS  
ÚLTIMAS NOVEDADES  
DEL MUNDO DEL MOTOR**





**Juan y Andrea**

FORMENTERA

*Since 1971*

RESTAURANT

**Illetas beach / Formentera**

Coordinates: 38,7535762, 1.4330123

VHF channel 74

[juanyandrea.com](http://juanyandrea.com)







100%  
eléctrica

*Creada para  
oportunidades*

Un éxito absoluto entre las actividades acuáticas, **iMatJet®** es una oportunidad de negocio ideal que garantiza un rápido retorno de la inversión.

## iMatJet ESTÁNDAR

Incluye 2 baterías

2.200€ + IVA



## iMatJet PRO

Incluye 6 baterías  
(2 puestas y 4 de recambio)

3.140€ + IVA



## NUEVOS COLORES

*elige el que más  
te guste*

The orange  
edition



The pink  
edition



The grey  
edition



The yellow  
edition



The blue  
edition



The green  
edition



PARA COMPRAR, ALQUILAR PARA TU DÍA DE CHARTER, O PARA VENDER EN TU TIENDA

CONTACTO DIRECTO PARA PEDIDOS: 628 206 514 | DISTRIBUIDOR OFICIAL IBIZA Y FORMENTERA



# Vehículos »

---

NUEVOS Y OCASIÓN  
RENT A CAR



# NUEVO HYUNDAI INSTER



El nuevo modelo eléctrico de Hyundai. El nuevo INSTER, compacto y versátil, este pequeño y dinámico coche eléctrico está redefiniendo nuevos estándares en cuanto a autonomía de con-

ducción y prestaciones en su segmento. SUV de estilo atrevido. El INSTER llama la atención por sus atrevidos pasos de rueda, sus superficies limpias y su marcado estilo SUV. Los parachoques de estilo deportivo y los llamativos cubre cárteres marcan la diferencia en la parte delantera y trasera.

Carga rápida y autonomía líder en su segmento. Disponible con características de eléctricos de gama alta, como la tecnología Vehicle-to-Load, el nuevo INSTER puede equiparse con una batería de 42 kWh o con una batería de larga autonomía de 49 kWh. Disponible con motor de 71,1 kW (97 CV) en la versión básica ó 84,5 kW (115 CV) en la versión de autonomía ampliada. [www.hyundai.com](http://www.hyundai.com)

# JEEP AVENGER ELÉCTRICO

## 400 KM DE AUTONOMÍA PARA VIAJAR SIN PROBLEMAS



El Jeep Avenger se ha diseñado pensando en proporcionar la máxima libertad. En sus versiones eléctricas, se ha querido ahondar en esa libertad en el acceso sin trabas al centro de las grandes ciudades. El Jeep Avenger Eléctrico cuenta con un motor de 400 V, que desarrolla 115 kW (156 CV), con un par máximo de 260 Nm. Su autonomía en carretera, según

el protocolo WLTP, alcanza 400 Km. En recorridos exclusivamente urbanos, esta cifra puede ampliarse. En cuanto a las tecnologías de ayuda a la conducción, el Jeep Avenger dispone de Asistente para Atascos, Detección de Ángulo Muerto, sensores de estacionamiento 360° y una cámara de visión trasera que representa el entorno del vehículo a vista de dron.

# KORANDO E-MOTION

0 EMISIONES.  
MILLONES DE  
POSIBILIDADES.



KGM ha reinventado el concepto de electrificación, diseñando un vehículo de última generación, 100% eléctrico, con cero emisiones y que ofrece una avanzada tecnología. El afán innovador y de constante evolución de KGM ha hecho posible el proyecto más ambicioso de su historia: el Korando e-Motion.

El impactante Korando es un auténtico crossover que consigue aunar las mejores cualidades de un SUV y un sedán. Su precisa y

eficiente conducción y sus innovadores sistemas de seguridad redefinen el placer de conducir, haciendo sentir totalmente seguro al conductor más exigente. Innovador, robusto, distinguido y excelente en todos los terrenos. Gracias a su sistema de propulsión eléctrica de última generación y gran autonomía, experimentarás la increíble sensación de conducir el Korando e-Motion dentro y fuera de la carretera. **Ven a verlo en Grupauto Pitiusas**

## accesorios

### ZAPATILLA FERRARI DEPORTIVA DE PIEL



La clásica zapatilla de ciudad se reinterpreta con cordones inspirados en el senderismo y una suela más gruesa. Fabricado en piel, este zapato de fabricación italiana combina rendimiento y un look auténticamente deportivo. El modelo con detalles en verde militar se enriquece con el emblema del Cavallino Rampante impreso a alta frecuencia en la lengüeta y el tirador personalizado. Interior distintivo en el icónico Rosso Ferrari.

690 € • <https://store.ferrari.com>

### SUPER CHRONOMAT B01 44

El Super Chronomat se inspira en el Chronomat original de la década de 1980, que Breitling creó para los escuadrones acrobáticos más osados. El Super Chronomat presenta varias inserciones cerámicas (el bisel, los pulsadores de cronógrafo y la corona) y una correa de caucho de estilo Rouleaux. El Super Chronomat se presenta en distintas variantes de color y metal, desde el acero inoxidable al oro rojo de 18K, pasando por el titanio ultraligero.



10.500 € • [www.breitling.com](http://www.breitling.com)

### GAFAS DE SOL PRADA



Gafas de sol de acetato contemporáneas. El frontal cuadrado se caracteriza por los sofisticados remaches triangulares y las patillas se han sublimado con la icónica placa de metal con el logo con letras Prada. Frontal de la montura de bioacetato. Color: marrón transparente. Montura compatible con lentes graduadas. Protección 100 % UVA/UVB. Lentes de cristal. Óptica La Mar lleva una amplia selección de gafas de sol Prada.

Paseo Marítimo, 3 Santa Eulalia  
[www.opticalamar.com](http://www.opticalamar.com)



# Nuevo Hyundai KONA

## Mejor Coche del Año 2024.



El Nuevo Hyundai KONA llega para ayudarte a superar tus límites. Ahora más grande, más atrevido y más dinámico. Elegantemente esculpido, el diseño futurista del Nuevo KONA combina un frontal limpio y distintivo con líneas aerodinámicas fluidas. Además, incorpora las últimas novedades en tecnología como la llave digital de Hyundai, con la que podrás abrir tu KONA con tu smartphone. Todas estas características, unidas a una mayor habitabilidad, han hecho que el nuevo KONA haya sido elegido Mejor Coche del Año 2024.

Descubre su gama híbrida y eléctrica, y ya solo te quedará elegir cuál es el que mejor se adapta a ti y disfrutarlo, yendo más allá de lo establecido.

**Supera tus límites.**

**En Hyundai ya estamos trabajando para eliminar la huella de carbono.**

Gama 100% eléctrica en Europa en 2035.

**Pitiusas Cars**

Calle Pare Josep Manxarrell. Ibiza



Gama Nuevo Hyundai KONA: Emisiones CO<sub>2</sub> combinadas (gr/km): 126-159. Consumo combinado (l/100km): 5,6-7,4. Valores de consumos y emisiones obtenidos según el ciclo de homologación WLTP.

Modelo visualizado: Nuevo Hyundai KONA. La garantía comercial de 5 años sin límite de kilometraje y la de 8 años o 160.000 km. (lo que antes suceda) para la batería de alto voltaje, ofrecidas por Hyundai Motor España S.L.U a sus clientes finales, es sólo aplicable a los vehículos Hyundai vendidos originalmente por la red oficial de Hyundai, según los términos y condiciones del pasaporte de servicio. Más información en la red de concesionarios Hyundai o en [www.hyundai.es](http://www.hyundai.es)

# TENEMOS TODO LO NECESARIO PARA EL MANTENIMIENTO DE TU VEHÍCULO



NEUMÁTICOS



CAMBIO  
DE ACEITE



FRENOS



AMORTIGUADORES



BATERÍA



## SERVICIO RAFAEL EL ESPECIALISTA DEL NEUMÁTICO

Tenemos grandes ofertas y amplia variedad en neumáticos. Atendemos sin cita previa exclusivamente para el cambio de neumáticos.

Para el resto de servicios consultar cita previa.

Horario de lunes a viernes de 8:00h a 16:00h

Whatsapp citas. 658 418 301

EN MANOS DE EXPERTOS  
[euromaster.com](http://euromaster.com)



### SERVICIO RAFAEL

Av. Sant Josep de Sa Talaia, 17 • 07800 Ibiza • Tel: 971 306 466  
C/ des Figueral, 7 • 07800 Ibiza • Tel: 971 305 670  
[serviciorafael@gmail.com](mailto:serviciorafael@gmail.com)



# VEHÍCULOS DE OCASIÓN

> SEMINUEVOS > POCOS KM. > ENTRADA DESDE 0 € > DESDE 145 € AL MES



FIAT 500 DESCAPOTABLE POCOS KM



FIAT PANDA POCOS KM



OPEL CORSA POCOS KM



OPEL CORSA POCOS KM



OPEL ASTRA POCOS KM



AUDI A1 SPORTBACK POCOS KM



SEAT ARONA EN STOCK



NISSAN JUKE MUY POCOS KM



NISSAN QASHQAI SEMINUEVO



CITROEN BERLINGO SEMINUEVO



OPEL COMBO MUY POCOS KM



CITROEN BERLINGO COMBI SEMINUEVO

Compra. Venta. Todo tipo de vehículos usados. Seminuevos. Km0. Totalmente revisados y garantizados. Valoramos su vehículo sin compromiso. Amplio stock de vehículos. Si está pensando en vender o cambiar de vehículo ¡Venga a vernos!





**ABIERTO TODO EL AÑO  
PARA SU MUDANZA**

**www.autosmari.com**

**Oficina Principal**  
Calle del Mar, 25  
Santa Eulalia del Río (Ibiza)  
rent@autosmari.com  
**Tel. 971 330 236**

# ALQUILER DE FURGONETAS

ALQUILER DE LARGA DURACIÓN (consultar precio)

- Alquiler Ibiza y Península
- Amplia gama de vehículos
- Desde 3 m<sup>3</sup> Hasta 12 m<sup>3</sup>



## HYUNDAI SEMINUEVOS - KM 0 - DEMOS

**PITIUSAS CARS, S.L.U.**  
C/ PARE JOSEP MANXARELL, 8  
(DETRÁS DE IKEA), 07800 IBIZA  
Tel. 971 310 807  
ventas.pitiusas@redhyundai.com

**FINANCIACIÓN A SU MEDIDA SIN ENTRADA • CON GARANTÍA MINIMA 1 AÑO HASTA 5 AÑOS**



**21.990 €**  
**HYUNDAI TUCSON 1.6 TGD I 150CV KLASS**

Año 05/23. 16.990 kms. 5 años garantía. Clima. Llantas. Cám. trasera. AndroidAuto/AppleCarplay. Financiando Campaña Tucson HPROMISE.



**30.190 €**  
**HYUNDAI TUCSON 1.6 TGD I 150CV 48V HÍBRIDO TECNO SKY**

Año 07/23. 2.050 kms. Rojo metalizado. 5 años garantía. Clima. Techo eléc. Full led. Cám. trasera. AppleCarplay. Financ HPromise lineal + entrega usado.



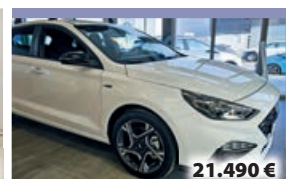
**12.990 €**  
**i10 66CV KLASS ROJO METALIZADO**

Año 05/23. 17.250 kms. 5 años garantía. Clima. Llantas. Cám. trasera. AndroidAuto/AppleCarplay. Financiando HPromise lineal Cash.



**19.990 €**  
**HYUNDAI KONA FL TGD I 120CV MAXX GRIS METALIZADO**

Año 05/23. 11.040 kms. 5 años garantía. Clima. Cámara trasera. AppleCarplay. Financiando HPromise lineal.



**21.490 €**  
**i30 120CV NLINE 30 ANIVERSARIO BLANCO**

Año 08/24. Km 0. Garantía 08/29. Clima. Llantas. Look Nline. Llantas. Cámara. Financiando Move lineal Cash+Entrega Veh.usado



**14.990 €**  
**HYUNDAI i20 1.2 85CV KLASS BLANCO**

Año 03/23. 12.545 kms. 5 años de garantía. Clima. Llantas. Cámara trasera. AndroidAuto. Financiando Campaña Move + Cash.



**15.290 €**  
**HYUNDAI i20 1.2 85CV KLASS BLANCO**

Año 10/23. 4.500 kms. Garantía 10/2028. Clima. Llantas. Cám. trasera. AndroidAuto. Financiando Campaña Move + Cash + Entrega usado.



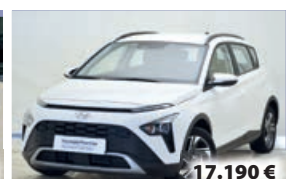
**28.990 €**  
**NUEVO KONA HEV DT 141CV MAXX CYBER GREY, KM.0**

Año 06/24. Garantía 06/29. Clima. Llantas. BlueLink. Smart Key. Cámara. Financiando Move lineal Cash + Entrega Vehículo usado.



**16.190 €**  
**HYUNDAI i20 1.0 100CV KLASS BLANCO**

Año 06/23. 8.615 kms. 5 años garantía. Clima. Llantas. Cám. trasera. AndroidAuto. Financiando Campaña Move + Cash.



**17.190 €**  
**HYUNDAI BAYON 1.2 85CV MAXX BLANCO**

Año 11/23. 2.510 kms. Garantía 11/28. Clima. Llantas. Cámara trasera. AndroidAuto. Financiando Campaña Move + Entrega usado.





**GRUPAUTO**  
**PITIUSAS, S.L.**

Ctra. Aeropuerto km.6 · 07817 San Jorge, Ibiza  
Telf. 971 395 053 · Móvil. 607 604 048  
info@grupautopitiusas.es  
Síguenos en:  grupautopitiusas



15.200 €

**CITROEN C4 GRAND PICASSO**

Año 2017. 68.000 km.



PRECIO A CONSULTAR

**CITROEN C3**

Año 2017. 78.000 km.



13.900 €

**SEAT IBIZA**

Año 2021. 31.000 km.



13.900 €

**RENAULT MEGANE FAMILIAR 1.5 DIÉSEL**

Año 2019. 115CV.



14.900 €

**BMW 1 ER**

Año 2010. 73.000 km.



9.900 €

**FIAT PANDA 1.2**

Año 2019. 70CV. 45.000 km. Varias unidades.



11.600 €

**OPEL CORSA 1.4**

Año 2018. 90CV. 40.000 km.



10.500 €

**FIAT 500 1.2 GASOLINA**

Año 2019. 70CV. 40.000 km. Varias unidades.



18.000 €

**MINI COOPER**

Año 2017. 62.900 km.



12.300 €

**FORD TRANSIT CONNECT FURGON**

Año 2018. 117.000 km.



34.000 €

PRECIO PARA EMPRESA

**SSANGYONG MUSSO 2.2**

Nuevo. 202 CV. Manual. 4X4.



42.500 €

**ISUZU M21 NUEVO / OPCIÓN DE PEDIDO**

3,5 Toneladas con volquete trilateral.

**www.grupauto-pitiusas.com**



# CONSEJOS PARA EL MANTENIMIENTO DE TU VEHÍCULO TRAS LA VUELTA DE VACACIONES

Septiembre suele marcar el final de las vacaciones para muchos y la vuelta al trabajo en una rutina en la que se coge a diario el coche. Por ello es imprescindible, por nuestra seguridad y la del resto de usuarios, revisar el vehículo para certificar su buen estado, tras exponerse a largos trayectos, cargas extra, altas temperaturas, etc...

## 1 ESTADO DE LOS NEUMÁTICOS

La parte más esencial en el coche son los neumáticos, ya que suponen el único punto de contacto entre el coche y el asfalto, y de ellos dependen factores tan vitales como la frenada, la estabilidad, el guiado del coche e incluso el confort.

Por ello es fundamental revisar tras las vacaciones su presión y dibujo. Tras un largo viaje puede que encontremos desgastes en la banda de rodadura, deformaciones o incluso grietas. Por otro lado, el calor y las cargas excesivas pueden hacer que la presión descienda. En cuanto a la profundidad del dibujo, si la banda de rodadura está a ras del testigo o es inferior a 3 mm ha llegado el momento de cambiarlos.

## 2 NIVEL DE LÍQUIDOS

Debido al uso intenso del coche e incluso por las altas temperaturas, los niveles de líquidos pueden haber descendido. Por ello, se recomienda revisar el estado y cantidad de los líquidos de refrigerante, freno, lubricante, además del del agua para el limpiaparabrisas.



## 3 FILTROS

Junto a los líquidos, se debe revisar también el estado de los filtros del aceite, del aire, del combustible y del habitáculo. Éstos son esenciales para el correcto funcionamiento de sus respectivos sistemas y del vehículo en general, ya que permiten filtrar las impurezas que puedan llegar de forma externa al motor. Un buen mantenimiento de los filtros alarga notablemente la vida útil del coche.

## 4 FRENOS

En un coche es casi más importante la capacidad de deceleración que de aceleración, por lo que es fundamental comprobar el estado de los frenos después de vacaciones. El calor, los frenazos o su uso prolongado por los atascos contribuyen a desgastar pastillas y discos. El buen funcionamiento de todo el sistema de frenado es vital a la hora de prevenir accidentes.

## 5 LIMPIAPARABRISAS

El intenso calor es uno de los peores enemigos del limpiaparabrisas, ya que al secar su goma provoca que hagan ruido al funcionar, o lo que es peor, que no limpien bien toda la superficie impidiendo una correcta visión e la carretera en un momento tan delicado como es una tormenta.

## 6 FAROS

En la conducción es tan importante ver como ser vistos. Por ello se debe revisar el alumbrado del coche tras el verano. El intenso uso del vehículo puede que haya modificado el reglaje de los faros impidiendo una correcta iluminación de la carretera. El intenso Sol también puede haber desgastado el plástico que cubre los faros, por lo que es fundamental pulirlos para recuperar una buena iluminación. Lo mismo puede suceder con los pilotos traseros.

## 7 LIMPIEZA GENERAL

Y aunque parezca evidente, finalmente se debe realizar una exhaustiva limpieza tanto exterior como interior del vehículo. Es básico para el buen mantenimiento del coche, ya que, al ir a la playa, transitar por caminos polvorientos o mal asfaltados, se cuela polvo en el habitáculo, dañando las superficies del interior. Igualmente, limpiar bien el coche por fuera, incluyendo los bajos, ayuda a que la pintura dure más tiempo con su mejor aspecto.



**IBIZA**  
C/ Escoles Noves 27, Sant Jordi - Ibiza  
Tlf. 971 39 63 69 - 669 460 567  
ibiza@inspeccionycontrol.es

**MALLORCA**  
C/Son Brull 07 bj, 07004 Palma de Mallorca  
Tlf. 971 90 99 04 - 669 450 260  
melchorferrer@inspeccionycontrol.es

**BALEAR DE INSPECCIÓN Y CONTROL S.L.**



**LABORATORIO OFICIAL CATALOGACIÓN  
VEHÍCULOS HISTÓRICOS**  
*OFFICIAL LABORATORY CATALOGING  
HISTORIC VEHICLES*





# Tanit automoción

TANIT TRADING AUTOMOCIÓN, S.L. Ctra. San Antonio, km. 1,600 - Ibiza - Telf. 971 316 367 - info@tanitautomocion.com

**OFERTAS SEMANALES • FINANCIACIÓN SIN ENTRADA**

**www.tanitautomocion.com**

**@tanitautomocion**

## VEHÍCULOS 4X4 / TURISMOS / COMERCIALES



### BMW X3 SDRIVE 18D AUTOMÁTICO 150CV

AÑO 2013. 88.500 KM.  
EE. CC. DA.

**PRECIO: 19.900 €**



### VOLVO V40 CROSS COUNTRY T3 1.5 R

AÑO 2017. 86.353 KM.  
EE. CC. DA. NAVI. AUTOMÁTICO.

**PRECIO: 17.900 €**



### OPEL GRANDLAND X 1.6 CDTI EXCEL 120CV

AUTOMÁTICO. AÑO 2018. 45.215 KM.  
EE. CC. DA. TECHO.

**PRECIO: 19.500 €**



### AUDI Q3 SPORTBACK 40 TFSI QUATTRO S LINE

AÑO DIC-2021. 10.150 KM.  
FULL EQUIPE. CUERO. NAVI.

**PRECIO: 46.900 €**



### HYUNDAI TUCSON 1.6 GDI TECNA 2WD

AÑO 2018. 33.043 KM.  
EE. CD. DA. SENSOR. NAVI.

**PRECIO: 20.500 €**



### KIA SPORTAGE 1.6 GDI CONCEPT 132 CV

AÑO 2020. 67.390 KM.  
PANTALLA. CAMARA.

**PRECIO: 18.900 €**



### JEEP RENEGADE 1.0 CHANGE THE WAY 120CV

AÑO 2019. 41.220 KM.  
CC. DA. CLIMA. SENSOR.

**PRECIO: 18.900 €**



### TOYOTA C-HR 1.8 HYBRID ADVANCE (G/H) 220CV

AÑO 2018. 5 PUERTAS. 63.155 KM.  
CC. DA. CLIMA. CAMARA.

**PRECIO: 20.900 €**



### PEUGEOT 208 1.2 PURE S&S 83CV

AÑO 2019. 26.990 KM.  
EE. CC. DA.

**PRECIO: 13.900 €**



### HYUNDAI TUCSON 1.6 TGD MAX X SILVER

AÑO 2022. 19.600 KM.  
ASISTENTE DE CARRETERA.

**PRECIO: 29.600 €**



### OPEL ADAM 1.4 XEL GLAM 87CV

3P. AÑO 2016. 37.027 KM.  
EE. CC. DA. CLIMA. TECHO PANORÁMICO.

**PRECIO: 10.500 €**



### HYUNDAI i20 1.2 ESSENCE 82CV

5P. AÑO 2019. 50.100 KM.  
EE. CC. DA. AA. ABS.

**PRECIO: 12.900 €**



### HYUNDAI i30 1.0 GO 120CV

5P. AÑO 2019. 59.500 KM.  
PANTALLA. CAMARA.

**PRECIO: 15.500 €**



### SMART FORTWO 0,9 BASIS 70CV

AÑO 2016. 2 PUERTAS. 42.350 KM.  
CC. DA. AA. AIRBAG.

**PRECIO: 9.800 €**



### RANGE ROVER SPORT SE SDV6 306CV

AÑO 2017. AUTOMÁTICO. 82.500 KM.  
FULL EQUIPE. CUERO. NAVI.

**PRECIO: 39.000 €**



### SEAT ATECA STYLE 1.0 TSI 115CV

AÑO 2017. 84.767 KM.  
ASISTENTE DE CARRETERA.

**PRECIO: 16.900 €**



### FIAT PANDA 4X4 0,9 6 VEL. 84CV

AÑO 2017. 5 PUERTAS. 67.910 KM.  
CC. DA. AA. AIRBAG. ABS.

**PRECIO: 11.900 €**



### RENAULT CLIO 0,9 TCE BUSINESS 90CV

AÑO 2022. 25.200 KM.  
AA. AIRBAG. ABS.

**PRECIO: 15.500 €**



### VOLKSWAGEN CARAVELLE 2,0TDI BLUEMOTION 8PAX 114CV

AÑO 2019. 51.655 KM.  
EE. CC. CLIMA. BLUETOOTH.

**PRECIO: 31.900 €**



### JEEP GRAND CHEROKEE 3.0 CRD OVERLAND 250CV

AÑO 2020. 22.200 KM.  
FULL EQUIPE. NAVI. CUERO.

**PRECIO: 46.500 €**

**COMPRAMOS TU COCHE • MEJOR PRECIO POSIBLE • PAGO INMEDIATO**



## ALQUILER DE FURGONETAS COMERCIALES TENEMOS LA FURGONETA QUE NECESITAS

*Vehículos comerciales a tu medida*

Telf. 971 316 367 • [www.ibizarentavan.com](http://www.ibizarentavan.com)





# KYMCO SKY TOWN 125 ABS



Scooter totalmente nuevo en fase de producción y su primer destino europeo será el mercado español. Disponible en septiembre en dos colores exclusivos para España (gris brillo y blanco brillo) a un precio de 2.999 euros con matrícula gratis y baúl KYMCO de serie. Además, el vehículo será la primera moto en neutralizar huella de carbono. Pesa solo 126 kilos, su distancia entre ejes es de solo 132 cm y su distancia al suelo desde el asiento es solo de 77 cm. Destaca por tener una mejor respuesta, con un motor (11 CV) pensado para reducir al mínimo las emisiones. Es más seguro, al equipar la centralita de ABS y es además de doble canal (Bosch); cuenta con disco de freno (delantero de 220 mm con pinza de doble pistón de 25 mm; y disco trasero de 200 mm). [www.kymco.es](http://www.kymco.es)

# YAMAHA MT-09 Y-AMT



Durante la última década, la MT-09 ha consolidado su estatus como icono de Yamaha. Siéntete más en sintonía que nunca con la MT-09, concéntrate en la aceleración del potente motor tricilíndrico y en la conducción super precisa que otorga el nuevo sistema de cambios de marchas deportivo y ágil accionado con los dedos (MT) o en una transmisión totalmente automática (AT).

Cambiar de marcha así, solo con la mano, permite descubrir una forma completamente nueva de experimentar la emoción del motor CP3. MT ofrece cambios de marcha sin embrague más rápidos y uniformes mediante un interruptor de tipo balancín intuitivo y táctil, que permite liberar el verdadero rendimiento de la MT-09 en todo su potencial deportivo. [www.yamaha-motor.eu](http://www.yamaha-motor.eu)

# NUEVA BONNEVILLE T120 ELVIS PRESLEY LIMITED EDITION



La Triumph Bonneville T120 Elvis Presley Limited Edition es un homenaje a toda una leyenda de la cultura moderna y al solista más importante de la historia, que en 1956 regaló una Triumph a cada uno de sus mejores amigos, conocidos como "la Mafia de Memphis". Es una T120 muy especial, no solo por su increíble decoración, inspirada en la Bonneville custom que el artista J Daar creó para la fundación benéfica Elvis Presley, sino también porque toma prestados detalles del escenario de la actuación más legendaria de Elvis en el programa especial de TV "68 Comeback Special". Esta edición está limitada a tan solo 925 unidades que llevan el número de serie grabado y se entregan junto a un disco dorado en una funda exclusiva de Elvis y Triumph Motorcycles que contiene el certificado de autenticidad. [www.triumphmotorcycles.es](http://www.triumphmotorcycles.es)

## accesorios

### BOTA RIDER TURÍN (HOMBRE)



Diseñada para brindar comodidad y seguridad, la bota TURIN ha sido desarrollada con innumerables pruebas en la carretera y en la pista. La bota cuenta con la certificación CE de nivel 2/2/2/1, que es uno de los niveles más altos de protección, y viene con una talonera de TPU moldeada y una armadura de espinilla de TPU de serie que ofrece una mayor protección contra impactos. Material exterior principal: Cuero y microfibra. Forro interior: Forro de malla fija.

180 € • [www.kawasaki.es](http://www.kawasaki.es)

### OMEGA SPEEDMASTER CHRONOSCOPE

Este modelo de 43 mm rinde homenaje a los Juegos Olímpicos París 2024. El reloj está realizado en acero noble y presenta una esfera plateada de color blanco. Otra de sus características son un aro de bisel en aluminio anodizado de color negro con escala taquímetría, números arábigos en oro Moonshine™ de 18 qt, agujas con forma de hoja y agujas de subesfera tratadas con PVD en oro Moonshine™.



10.500 € • [www.omegawatches.com](http://www.omegawatches.com)

### FLAK® 2.0 XL



Flak 2.0 ofrece un armazón de tamaño estándar con cristales de mayor cobertura, y cada milímetro del cristal se optimizó con HighDefinitionOptics® en un modelo sólido y duradero pero ligero. Se diseñó para que superes tus límites, con el agarre seguro de Unobtanium® y la tecnología patentada XYZ Optics® para obtener una claridad cristalina. Óptica La Mar lleva una amplia selección de gafas de sol OAKLEY.

Paseo Marítimo, 3. Santa Eulalia  
[www.opticalamar.com](http://www.opticalamar.com)



# Motos »

---

NUEVAS Y OCASIÓN  
QUADS





# GRAN PREMIO DE LOKET (REPÚBLICA CHECA)



Victorias de Tim Gajser en MXGP y Kay de Wolf en MX2, Jorge Prado finalizó segundo tras llegar a liderar las dos carreras. También se dio cita el Campeonato Junior de Europa de motos eléctricas donde el ibicenco Pau Torres Miranda acabo en 11º debido a una caída donde llegó a estar en los puestos de cabeza.



## CLASIFICACIÓN MXGP

- Tim Gajser
- Jorge Prado
- Jeffrey Herling

## CLASIFICACIÓN MX2

- Kay de Wolf
- Simon Laengenfelder
- Lucas Coenen

# GRAN PREMIO DE FLANDES (BÉLGICA)

Victorias de los pilotos de Países Bajos en ambas categorías. Jeffrey Herlings ganó las dos mangas de carrera y el español hizo dos segundos puestos, quedando por delante del líder del campeonato (Tim Gajser). El espectacular piloto holandés Kay de Wolf se llevo el Gran premio de Lommel. Pudimos ver al ibicenco Elias Escandell en el Europeo de 250 donde acabo en el puesto 20º por caídas.



## CLASIFICACIÓN MXGP

- Jeffrey Herlings
- Jorge Prado
- Romain Febvre

## CLASIFICACIÓN MX2

- Kay de Wolf
- Rick Elzinga
- Simon Laengenfelder



# Motomon



DESDE:  
**3.499 €**

## NMAX 125

Ahora es el momento de reconsiderar la forma en que te mueves por la ciudad, y la NMAX 125 es la visión de Yamaha de una nueva movilidad personal. Con un dinámico y económico motor Blue Core de 125 cc, que puede recorrer aprox. 300 km con un depósito de combustible, esta scooter de cercanías fácil de conducir incorpora un acabado Premium y una alta especificación a un precio asequible.

La carrocería deportiva y dinámica de la NMAX 125 dispone de elegantes luces LED delanteras y traseras, y de un carenado aerodinámico que ofrece una mejor protección contra el viento y la lluvia. El chasis ofrece una mejor maniobrabilidad en el tráfico de la ciudad, y la sencilla ergonomía hace que esta sea la forma más cómoda de moverse.

Además, te sorprenderá la alta tecnología incorporada de serie. La nueva unidad de control de comunicación (CCU) de la NMAX 125 se vincula a través de Bluetooth con tu Smartphone para ofrecerte acceso a información importante. Además, ciertas características como el encendido sin llave Smart Key, la toma de corriente y el almacenamiento debajo del asiento te facilitarán tu día a día.

### CARACTERÍSTICAS TÉCNICAS

#### YAMAHA NMAX 125

- Motor blue core de 125 cc
- Diseño de carrocería deportiva
- Unidad de control de comunicaciones (ccu)
- Sistema smart key
- Chassis de alta rigidez
- Sistema de control de tracción
- Función start & stop
- Instrumentos lcd conectados
- Toma de corriente y bolsillos delanteros
- Frenos de disco delanteros y traseros con abs





## Tres estrellas Michelin y nueve soles de la Guía Repsol inaugurarán la II Edición de la Feria Gourmet Ibiza



### Un total de nueve chefs abordarán el 20 de septiembre en el Recinto Ferial de Ibiza cómo la isla ha logrado posicionarse como uno de los principales destinos gastronómicos del mundo

La 17ª Feria de la Cerveza de Ibiza y la 2ª Feria Gourmet Ibiza se celebrarán los días 20 y 21 de septiembre en el Recinto Ferial de Ibiza, consolidándose como uno de los eventos culinarios y festivos más esperados del Mediterráneo. La inauguración de ambas citas tendrá lugar el 20 de septiembre a las 19:00 horas. Tras una exhibición de ball Pagés a cargo de la Colla de Sa Bodega se celebrará una mesa redonda en la que participarán nueve reconocidos chefs de Ibiza y Formentera que abordarán cómo las Pitiusas han alcanzado su estatus como destino gastronómico de primer nivel. Una tertulia en la que participarán Óscar Molina, Álvaro Sanz, David Grussaute, Carles Abellán, Catalina Riera, David Reartes, José Miguel Bonet, Omar Malpartida y Álvaro Ospina.

Eventos Musicales Ibiza e Imam Comunicación organizan sendas citas gastronómicas, que cuentan con el apoyo del Consell d'Eivissa, de Ibiza Travel, de Ibiza Sabors, de Grupo Mambo, del Consell Insular de Formentera y de los Ayuntamientos de Eivissa, de Santa Eulària des Riu, de Sant Antoni de

Portmany, de Sant Josep de sa Talaia y de Sant Joan de Labritja.

Ambas ferias reunirán a destacadas figuras del mundo de la gastronomía y ofrecerán una amplia variedad de experiencias culinarias y musicales, junto a productores, DJ y bandas locales.

#### DEGUSTACIONES DE PRODUCTO LOCAL

Tras la mesa redonda se llevará a cabo una degustación titulada '4 vinos para 4 jamones' en la que Jamones los Andaluces ofrecerá "un maridaje que promete ser una experiencia única, resaltando las cualidades excepcionales de estos dos productos", según explican desde la organización de la Feria Ibiza Gourmet. Este encuentro contará también con la participación de un gran número de restaurantes emblemáticos de la isla, así como diversas foodtrucks que "añadirán color y variedad a la oferta gastronómica de las Pitiusas".

Como novedad de este año la Feria Ibiza Gourmet ubicada en el ala derecha del recinto, contará también con la presencia de

productores locales que participan en el programa Ibiza Sabors Eivissa, una iniciativa del Consell Insular d'Eivissa, junto a los profesionales del sector agroalimentario agrupados en la Pimeef, destinada a dar a conocer los productos agroalimentarios y pesqueros de la isla. Los participantes dispondrán de sus propios stands para difundir las bondades de productos de la isla con Denominación de Origen (D.O.) como: miel, vino, aceite de oliva, productos de la huerta, de las granjas y del mar de Ibiza, dulces y panes tradicionales, así como especias, condimentos y frutos secos.

Durante este fin de semana dedicado a los amantes de la gastronomía los asistentes podrán disfrutar, además, de más de 200 referencias de bebidas en la Feria de la Cerveza que se celebrará en la zona exterior del recinto y que contará con actuaciones musicales en vivo. Entre los DJs residentes que animarán este encuentro destacan Javi Box y Jordi Cardona el viernes, y Toni Torres junto a Petit y Vázquez, miembros de La Movida, el sábado por la tarde.



# Top Pitius »

---

TODO EL OCIO EN  
IBIZA Y FORMENTERA





SECCIÓN  
**Pitius**<sup>TOP</sup>Tu guía de  
Restaurantes  
en Ibiza**RESERVA TU ESPACIO**  
info@top-crono.com / 628 206 514

## CBbC Marina Santa Eulària

### Restaurante - Sushi Bar.

#### *El delicioso sabor de Japón junto al mar Mediterráneo*

El restaurante CBbC Marina Sta Eulalia, recomendado por la Guía Repsol, incorpora esta temporada a su oferta culinaria su nuevo Sushi Bar, en horario de 14:30 a 23:30 horas. Con una carta que rinde homenaje a la cocina mediterránea, el producto local es la base de sus elaboraciones. CBbC Marina Sta Eulalia dispone de una zona chill out destinada a que sus comensales disfruten de una experiencia gastronómica única, tanto durante el servicio de comidas como el de cenas, para culminar la velada con su variada oferta de dulces y cócteles.

Tel: 971 153 598 | [www.cbbcgroup.com/cbbc-marina-santa-eulalia/](http://www.cbbcgroup.com/cbbc-marina-santa-eulalia/)

Edificio Capitanía s/n | 07840 Santa Eulària | De lunes a viernes, de 13:00 horas a 00:00 horas



## Can'Alfredo

### Restaurante.

#### *El sabor de la tradición*

Can'Alfredo es uno de los restaurantes más antiguos de la isla, tradicional y familiar que se ha encaminado toda la vida a lograr tres claros objetivos: dar un buen servicio a sus clientes, hacer una cocina ibicenca y mediterránea y trabajar siempre con los mejores productos de la tierra. Ofrecemos paellas, arroces y fideuas, cocina típica ibicenca, cuinat, bullit de peix con arroz a banda, guisado de pescado( caldereta de pescados de la costa, sopas mallorquinas.

Tel: 971 31 12 74 | [www.canalfredo.com](http://www.canalfredo.com)

Passeig de Vara de Rey, 16 | 07800 Ibiza | Horarios y día de descanso, consultar con el negocio



## Hacienda Na Xamena

### Edén Restaurant & Lounge - Cocina mediterránea.

#### *Gastronomía de primer nivel a vista de pájaro*

El restaurante Edén, ubicado en Hacienda Na Xamena Ibiza, inaugura los primeros "nidos" de España, una experiencia sensorial y culinaria 360° en un espacio único, a vista de pájaro, íntimo y con vistas al Mediterráneo. Propone distintos menús degustación donde destacan un trampantojo de huevo con caramelo salado, espuma de foie y caviar o un cangrejo con mantequilla clarificada de pino. Entre los platos principales destacan su rodaballo con virutas de jamón ibérico y toques cítricos o un plato de carne Wayú con puré de patatas a la trufa ahumada.

Tel: 971 334 500 | [www.haciendanaxamena-ibiza.com/es/](http://www.haciendanaxamena-ibiza.com/es/)

Carrer Na Xamena | 07815 Ibiza | Servicio de cenas





## Can Caus

### Bar - Restaurante - Tienda.

#### *Carta con productos de elaboración propia*

El restaurante Can Caus forma parte de un complejo dedicado a la recuperación, producción y comercialización de productos tradicionales de Ibiza, como embutidos, quesos y lácteos. En el restaurante pueden degustarse desde una ensalada a base de productos frescos de la huerta ibicenca, arroces típicos de la isla, deliciosas carnes a la brasa en especial cabrito y cordero de la propia granja. Es un sitio ideal para una cena romántica o entre amigos, celebraciones familiares, comidas de empresa, despedidas de soltero/a con una capacidad de 200 personas.

Tel: 971 197 516 | [www.cancaus.com](http://www.cancaus.com)

Carretera San Miguel, Km. 3,5 | 07814 Santa Gertrudis | **Restaurante.** Martes a Domingo: 13:00 a 16:30 / 19:30 a 23:45 | **Bar.** Martes a Domingo: 12:00 - 23:45



## La Cava Gourmet

### Tienda - Vinos, quesos y embutidos.

#### *Un templo al sabor en el centro neurálgico de Ibiza*

La Cava Gourmet, la nueva tienda de productos selectos que inaugura La Cava, el restaurante de tapas de autor por excelencia de Ibiza, galardonado con un Solete de la Guía Repsol, ofrece una amplia variedad de vinos, junto a tablas de quesos, ahumados y sabrosos embutidos. Un reino de sabores donde destacan sus elaborados aceites, panes artesanales, exquisitas latas de conserva y una cuidada selección de chocolates premium para poner el broche de oro a los momentos más dulces. La Cava Gourmet organiza catas con maridaje los viernes y sábados.

Tel: 682 141 591

Paseo de Vara de Rey | 07800 Ibiza | De lunes a domingo, de 9:00 horas a 21:00 horas.



## S'Espartar

### Restaurante.

#### *Sabores de la auténtica Ibiza*

Disfrutar de los sabores de la auténtica Ibiza tradicional y su cocina hecha con los productos más frescos que nos ofrecen las costas ibicencas es uno de los deberes del comensal a la hora de sentarse a una de nuestras mesas. Especializados en arroces, pescados y los platos de tradición, como el Bullit de Peix, la frita de calamar, el sofrit pagés o la caldereta de bogavante.

Tel: 971 800 293

Ctra. Sant Josep - Cala Tarida, Km. 4 | Sant Josep de Sa Talaia | Horarios y día de descanso, consultar con el negocio



## David's

### Restaurante de cocina francesa/italiana.

#### *Restaurante David's lleva mas de 25 años abierto, se encuentra muy cerquita de los locales conocidos por sus puestas de sol.*

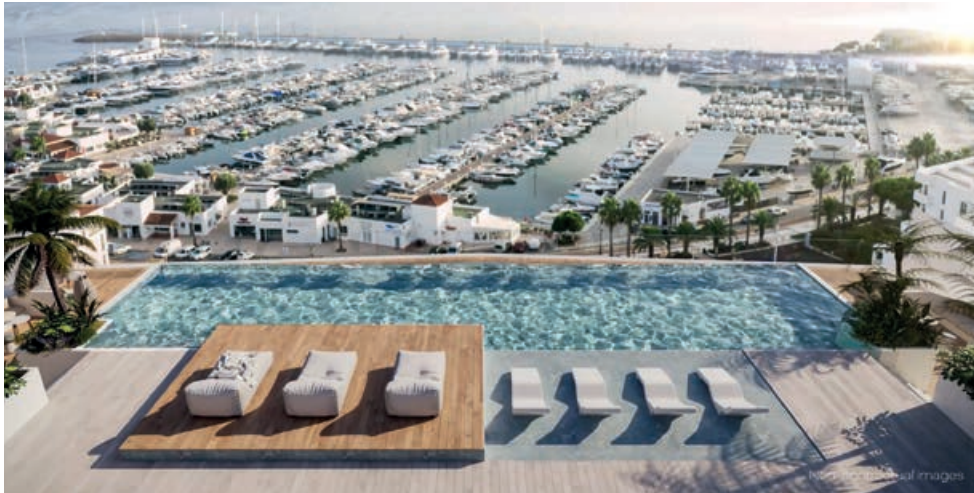
El restaurante consta de dos partes diferenciadas: El salón interior, amplio y acogedor, y la terraza. Se recomiendan las exquisitas Pastas de todo tipo (los Raviolis, la Lasaña, ...), el gran surtido de Pizzas, el delicioso Magret de Pato con Manzana y Salsa de Miel, el extraordinario Crujiente de Queso de Cabra. Destacan también sus postres caseros y deliciosos como el tiramisú. Todos los productos que se utilizan para su elaboración son frescos y de calidad.

Tel: 971 340 470 | [www.davidsibiza.com](http://www.davidsibiza.com)

C/ Madrid, 12 | 07820 Sant Antoni de Portmany, Ibiza | **Cerramos el 4 de noviembre hasta febrero 2024**



# NCalma Homes redefine el lujo sostenible en Ibiza con Waves y Waves Marina: diseños de vanguardia en armonía con el mar



## ***'Infinity pool' con vistas al Mediterráneo, gimnasio, Spa y seguridad privada son algunas de las comodidades que ofrecen estos complejos residenciales en Santa Eulària des Riu***

En la mágica isla de Ibiza, donde la serenidad del mar se fusiona con una vibrante vida cultural, NCalma Homes, perteneciente a NCalma Group, presenta dos nuevos proyectos inmobiliarios: Waves y Waves Marina, que prometen redefinir el concepto del lujo en la codiciada isla blanca.

### **WAVES: DISEÑO INSPIRADO EN LA BELLEZA DEL MAR MEDITERRÁNEO**

En la tranquila y bien comunicada zona de Santa Eulària des Riu se encuentra Waves, un complejo residencial que evoca la esencia del Mediterráneo, compuesto por 95 apartamentos de obra nueva que destacan por su proximidad al mar y por el fácil acceso a la playa de Santa Eulària, así como por sus amplios y luminosos espacios, diseñados para disfrutar de estas vistas al mar con absoluta privacidad.

La arquitectura de formas orgánicas de Waves by NCalma Homes se integra perfectamente con el paisaje en un proyecto que se encuentra actualmente en construcción y cuya finalización está programada para 2025.

Apartamentos de dos, tres y cuatro dormitorios, diseñados para ser eficientes y sostenibles y equipados con materiales de alta calidad, incluyendo suelos de baldosas de gran formato con acabados en piedra blanca,

maderas naturales y amplias cristaleras que capturan el azul del mar ibicenco. Además, esta promoción incorpora comodidades innovadoras como el uso de energía aerodinámica, asegurando un estilo de vida moderno y respetuoso con el medio ambiente.

Un proyecto que incluye una amplia gama de servicios comunitarios de lujo: un club house, dos piscinas (incluyendo una 'infinity pool' en la azotea), zonas fitness y wellness, con piscina climatizada y cabinas de tratamiento, aparcamientos, trasteros, vigilancia las 24 horas y servicios de chefs a domicilio y de catering. El corazón de Waves cuenta con un espectacular jardín con vegetación autóctona diseñado para disfrutar de la vida en Ibiza en forma de unas eternas vacaciones.

### **WAVES MARINA: EL PLACER DE VIVIR EN ARMONÍA CON EL ENTORNO**

El proyecto Waves Marina ofrece 32 apartamentos de lujo en primera línea de mar, también en Santa Eulària des Riu, junto al puerto deportivo. Este proyecto, actualmente en fase de construcción, estará listo en 2025 y promete ofrecer "una experiencia de vida sin igual en uno de los enclaves más deseados de la isla", según destacan desde la NCalma Homes.

Con superficies que varían entre los 87 y

los 138 metros cuadrados, las viviendas de Waves Marina disponen de entre dos y cuatro habitaciones dobles con entre dos y cuatro cuartos de baños. Sus espaciosos interiores, bañados por la luz del sol, cuentan con acabados de alta gama y grandes ventanales que se abren suavemente a amplias terrazas, creando un entorno magnífico tanto para la relajación como para el entretenimiento. Todos sus apartamentos ofrecen vistas al mar de 180 grados, además de contar con trastero y aparcamiento privado.

El diseño del edificio, a cargo del renombrado estudio de arquitectura AIA, respeta y celebra la arquitectura local, integrando espacios comunes excepcionales como un gimnasio completamente equipado, un hammam y una sauna, además de una 'infinity pool' en la azotea, con vistas al mar. Con seguridad las 24 horas, acceso directo al paseo marítimo y servicios personalizados como jacuzzi privado, piscina o cocina al aire libre, Waves Marina está concebido para ofrecer una experiencia de vida refinada y tranquila junto al mar.

Con Waves y Waves Marina, NCalma Homes ofrece la oportunidad de vivir el lujo en armonía con la naturaleza, en hogares diseñados para disfrutar de la esencia del Mediterráneo en todo su esplendor.





NUEVO CONCEPTO

# am ple32

restaurante

MISMA ALMA MEDITERRÁNEA

C/ VELÁZQUEZ, 9 · CALÓ DES MORO · SANT ANTONI (IBIZA)  
T. 971 348 132 · AMPLE32.COM





# FINCA ECOLÓGICA VERDURAS Y FRUTAS

**VISÍTANOS O  
PIDE TU CESTA**



FINCA ECOLÓGICA

Particular o mayorista, ven a visitarnos o pide tu cesta por teléfono, te la llevamos a tu hogar.  
*Particular or wholesaler, come visit us or ask for your basket by phone, we will deliver it to your home.*

EAT HEALTHY, EAT LOCAL, TAKE CARE YOUR BODY, TAKE CARE YOUR PLACE  
COME SANO, COME LOCAL, CUIDA TU CUERPO, CUIDA TU LUGAR

Síguenos en



Ctra. Ibiza-Portinatx, km. 9,8  
+34 678 989 003



[www.canzolibiza.com](http://www.canzolibiza.com)  
[info@canzolibiza.com](mailto:info@canzolibiza.com)





*Restaurante  
Francés y Belga  
con especialidad en  
carne exótica*



**SA FINCA  
RESTAURANT**



**FINCA ANTIGUA CON EXCELENTES VISTAS AL MAR Y LAS COLINAS DE SANTA EULALIA**

### **ESPECIALIDADES DEL CHEF**



Mejillones con patatas fritas



Gofres caseros



Salmón ahumado en finca



Pollo ahumado en finca

C/ Las Gorgonias, nº7 • Zona Siesta, 07840, Santa Eulalia del Río • Horario: de 19:00h. a 23:00h. • (Cerrado los lunes)  
Reservas: 971 330 638 / 616 281 336

[www.restaurantesafinca.com](http://www.restaurantesafinca.com)



# vuelta al cole

hasta/until  
**22 sept.**

**BACK TO SCHOOL**

**mochilas**

BACKPACKS

**calzado**

SHOES

**50%** hasta  
UP TO



**la Sirena | Art**  
SHOPPING IN IBIZA.COM

TOMMY JEANS DIESEL GUESS Pepe Jeans Desigual. Calvin Klein. LEVIS BOSS EA7 LACOSTE NAF NAF TOUS ONLY ONLY 6 SONS  
JACK & JONES SKECHERS GIOSEPPO NIKE adidas PUMA CONVERSE > Champion Joma VANS DC VOLCOM BILLABONG FUNKY SILVER EASTPAK havaianas

IBIZA · PLAYA D'EN BOSSA · SANT ANTONI · CALA DE BOU · CALA TARIDA · SANTA EULÀRIA · ES CANAR · CALA LLONGA · ES FIGUERAL | PALMA DE MALLORCA







CTRA. DE SAN CARLOS, KM 9,8  
TEL. 971 330 390



# Tapas y Plato del día

Comida típica ibicenca

