



# TOP | CRONO IBIZA

LA VERACIDAD DE LA INFORMACIÓN 100% MOTOR HECHA REVISTA

## TMAX 25<sup>TH</sup> ANNIVERSARY



Nº 269 ■ ENERO 2026 ■ GRATIS IBIZA Y FORMENTERA ■ [www.top-crono.com](http://www.top-crono.com)



P. 12

RENAULT: FURGON E-TECH



P. 2

SMART YACHTING: YAMAHA TÉNÉRÉ AB80

SECCIÓN **Pitiús**  
tu guía de ocio  
en Ibiza

RESTAURANTES · ENTREVISTAS · EVENTOS



# Elegance at SEA



AB YACHTS  
SMART YACHTING

+34 620 369 949 | [info@smartyachting.com](mailto:info@smartyachting.com) | [www.smartyachting.com](http://www.smartyachting.com)  
Marina Botafoch, Ibiza | Marina Port De Mallorca, Mallorca | Puerto Banús, Marbella



# AB80

Discover the fastest 80-foot yacht in the world, crafted in Italy and proudly represented in Spain by Smart Yachting. More than 25 metres designed for an owner who desires to independently steer his vessel as a luxury day-boat or for long cruises. A powerhouse of speed, safety, and comfort for those who love the thrills of performance combined with the pleasures of life on board and the desire to discover new places with extremely reduced cruising times.

## SPECIFICATIONS

---

**Lenght** LOA 25.4 m | **Beam** 6.5 m | **Draft** 1.35 m, shallow for beach access  
**Hull Material** GRP + Carbon Fiber

---

**Engines** 3x MAN V12 (2,000 hp) + MJP waterjets  
**Top Speed** 53 knots | **Cruising Speed** 45 knots | **Range** 400 nm  
**Fuel Capacity** 9,000-9,500 L | **Water Capacity** 2,000 L  
**Stabilization** Seakeeper gyro

---

**Cabins / Guests** 4 cabins / 8 guests | 1 cabin / 2 crew  
**Storage** Large full-beam garage for jet skis & tender

---

**Build** AB Yachts | **Location** Viareggio, Italy | **Production** Low-volume

Smart Yachting is proud to offer our renowned *Turnkey Service* for private owners across Spain's most desirable marinas. From sale to sea, we provide seamless support with the acquisition, sale, maintenance, management, and charter opportunities for your yacht, ensuring you enjoy worry-free ownership and unforgettable experiences on the water, all year round.



## NÁUTICA

- 02-03 Smart Yachting Ibiza
- 05 Novedades náutica
- 06-07 Tendencias y Novedades náutica 2026
- 08 Nota de Prensa Land Rover

VEHÍCULOS NUEVOS  
Y OCASIÓN. RENT A CAR

- 10 Novedades coche
- 11 Hyundai
- 12 Nota de prensa Renault
- 13 Tanit Automoción
- 14 Hyundai Vehículos de Ocasión.  
Balear de Inspección Control.  
Can Repro
- 15 Grupauto Vehículos de Ocasión
- 16 Auto Mari alquiler furgoneta.  
Anual 2025 los vehículos que  
marcaron el año
- 17 Auto Mari Vehículos de Ocasión

## MOTOS

- 18 Calendario 2026 Moto GT.  
Nota de prensa Triumph
- 20 Nota de prensa Yamaha
- 21 Motomon
- 22 Novedades Moto

## TOP PITIUS

- 24-25 Guía de Restaurantes
- 26-27 Can Zol
- 28-29 Can Toni Curreu
- 30 Artículo Senderismo
- 31 Sirenas
- 32 Artículo Clínica Moss
- 33 Artículo Ibicine
- 34-35 Centro AtlasProfilax

## TOP CASA

- 36 VIS
- 37 Balli Interiors
- 38 BBS
- 39 Calendario Ferias Diseño interiorismo
- 40 Ibiza Diferente
- 41 MG Hausservices. IbiRed
- 42-43 Eiby's
- 44 Ibiza Now
- 45 Constrcto
- 46-47 Ibiza Estates
- 48-49 Las Ancas
- 50-51 Go.+



02-03



05



12



13



17



28-29



32



37



46-47

Desplegable portada Top Casa  
GO.+

StudioPub  
3Pub

Edita:  
**STUDIO PUB 3000 S.L.**  
C./ Arzobispo Cardona Riera nº17 Bajos  
07800 Ibiza

**Déposito legal**  
PM 17-12-2003

**Director Gerente**  
Parianti Norbert  
628 206 514  
  
**e-mail**  
info@top-crono.com  
studiopub@top-crono.com

**Diseño y maquetación**  
ASA Publicidad y Fotografía, SL  
  
**Departamento de publicidad**  
628 206 514 / 871 551 552

**Top-Crono, Top-Casa, Top Pitius y Sección Náutica**, No intermedia ni es comisionista de ninguno de los anunciantes de esta publicación. No se hace responsable de la veracidad de los anuncios que ésta contiene. De acuerdo con la legislación vigente, queda prohibida la reproducción total o parcial del contenido de esta publicación, aún citando su lugar de procedencia.



## YAMAHA FX LIMITED SVHO

**Lujo sobrealimentado  
y la precisión de un GPS**

Impulsado por el motor marino **Super Vortex High Output de 1.812 cc de Yamaha** y una bomba de alta presión de 160 mm, ofrece una aceleración explosiva y un rendimiento constante y emocionante en aguas de cualquier condición. Con una pantalla táctil Connex de 7", audio de fábrica, control de conducción por GPS y características de confort de alta gama en todo el vehículo, la FX Limited SVHO eleva el nivel de conducción mediante tecnología, estilo y versatilidad.

La **FX Limited SVHO** es la WaveRunner más potente y equipada de Yamaha. Está diseñada para pilotos que exigen velocidad punta, control suave y lujo de alto nivel en cada aventura.

<https://www.yamaha-motor.eu>



## SEA LOFT 480



Diseñada como una villa flotante, la Sea Loft 480 ofrece una experiencia única donde el silencio, la estabilidad y la convivencia se combinan en todo momento. Esta embarcación le permite disfrutar plenamente del mar, sin concesiones, con la familia o los amigos.

La Sea Loft no es solo una embarcación. Es un refugio, una villa flotante que le acompaña de isla en isla. En un mundo donde todo va demasiado rápido, donde las playas están abarrotadas y la mente sobrecargada, subir a la Sea Loft 480 es como reconectar con lo que más importa. En cuanto

sube a bordo, el ritmo se ralentiza. Navegación silenciosa y ecológica, estabilidad reconfortante, espacios abiertos bañados de luz... todo le invita a desconectar y reconectar mejor: contigo mismo, con la naturaleza, con los demás. El mar se convierte en tu refugio para una escapada inolvidable.

La Sea Loft encarna una nueva generación de navegación silenciosa y ecológica. Gracias a su autonomía eléctrica y a la gestión inteligente de la energía, podrán disfrutar del mar sin ruidos, sin restricciones, sin estrés. En resumen: vivirán sus vacaciones al máximo.

<https://www.jeanneau.com>

## CATAMARÁN FP41

Una auténtica lección de diseño: las líneas horizontales de este **barco a vela de 41 pies**, pero compacto, se han estirado para crear la armonía y la elegancia que suelen reservarse a modelos mucho más grandes. Con buen velamen, este catamarán sabe alargar su estela en las largas travesías sin dejar de ser divertido y fácil de maniobrar cerca de la costa.

Este catamarán de 12 metros logra ofrecer la esencia misma del crucero: seguridad, bienestar y convivencia.

El FP41 está disponible en versión propietario «maestro»: el casco de babor se convierte en una auténtica suite. La versión «quatuor» ofrece 4 camarotes y de 2 a 4 cuartos de baño. En todos los camarotes, podrá disfrutar de vistas al mar a través de los grandes ojos de buey y de camas muy amplias gracias a las hendiduras del casco.

<https://www.catamarans-fontaine-pajot.com>

## accesorios

TE AYUDAMOS A ESTAR A LA MODA



**Óptica La Mar** cuenta con todas las marcas más conocidas de gafas de sol de diseño. Buscamos en todo el mundo para encontrar las gafas más llamativas y vibrantes para que te distingas de la multitud. En nuestra sala de exposición, encontrará una amplia selección de lentes de primera calidad, desde lentes degradadas y de color hasta lentes polarizadas y con revestimiento de espejo.

Más de 2.000 modelos diferentes disponibles en la tienda.

**Óptica La Mar.** Paseo Marítimo, 3 Santa Eulalia  
[www.opticalamar.com](http://www.opticalamar.com)

### JAEGER-LE COULTRE POLARIS CHRONOGRAPH

Con el estilizado y moderno diseño de su caja de acero inoxidable de 42 mm, el Polaris Chronograph y su esfera color gris océano destacan por su profundidad visual. Su doble degradado de tonalidades claras a oscuras se realiza a mano, mediante un complejo proceso de lacado que requiere 35 capas de laca y un meticuloso pulido final. Equipado con el calibre 761 de la Manufactura.

Incorpora un cronógrafo integrado, cuyo sofisticado mecanismo incluye una rueda de pilares con embrague vertical.

**16.300€** [www.jaeger-lecoultre.com](http://www.jaeger-lecoultre.com)



### PAQUETE DE AUDIO Waverunner EX / VX / GP / SUPERJET



Altavoces EcoXGear® Bluetooth® exclusivos de Yamaha. EcoConnect emparejado de fábrica para escuchar en estéreo; puede desparejarse para utilizarlo de forma independiente.

- Bluetooth 4.2 transmite de forma inalámbrica desde una distancia de hasta 30 metros.
- Materiales de grado marino.
- IP67 impermeable/resistente a los golpes/flotante.
- Incluye soportes RAM y las herramientas necesarias.
- Botón EcoTalk para activar fácilmente Siri y Google Voice.
- Altavoz de 15 W y 2.5".
- Apagado con un solo toque; si apagas un altavoz, el otro también se apaga.
- Más de 15 horas de diversión.

**Desde: 474,99€**

[www.yamaha-motor.eu](http://www.yamaha-motor.eu)





# Tendencias y Novedades en el Sector Náutico para 2026

El año 2026 promete ser clave para el sector náutico a nivel global y especialmente en Europa, con nuevas ferias, un fuerte enfoque en sostenibilidad e innovación, así como el fortalecimiento de eventos tradicionales que marcan el pulso del mercado. Aquí te cuento lo más destacado por tendencias y eventos.

## 1. Sostenibilidad y transición energética

La sostenibilidad sigue siendo el eje principal de innovación en el sector náutico. Muchos fabricantes y organizadores están trabajando para reducir el impacto ambiental de las embarcaciones, con avances en:

- propulsiones eléctricas e híbridas,
- nuevos materiales y procesos de fabricación más limpios,
- soluciones para reciclaje de composites,
- gestión de emisiones de carbono y eficiencia energética en grandes yates, especialmente en ferias donde se presentan plataformas y soluciones ecológicas.



## 2. Innovación tecnológica

La digitalización y nuevas tecnologías continuarían transformando la experiencia náutica:

- sistemas de navegación más inteligentes con integración de IA,
- automatización de procesos a bordo,
- conectividad avanzada,
- soluciones digitales de mantenimiento predictivo,
- avances en el diseño naval con materiales más ligeros y resistentes.

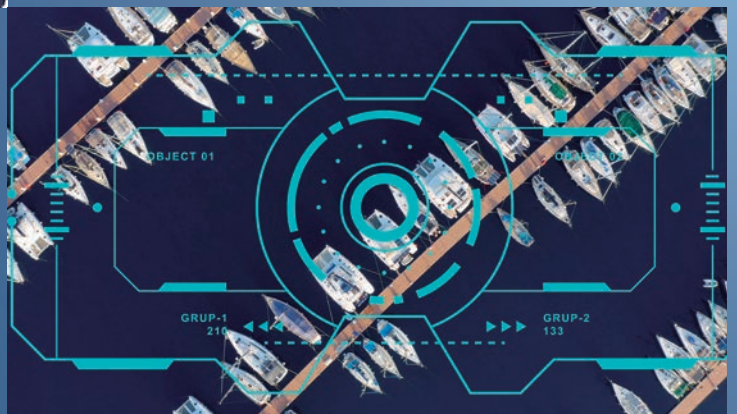
Estas tendencias se verán reflejadas en las presentaciones de prototipos, talleres y conferencias en salones como **boot Düsseldorf** o **Salone Nautico di Genova**.

## 3. Enfoque en turismo náutico y experiencias

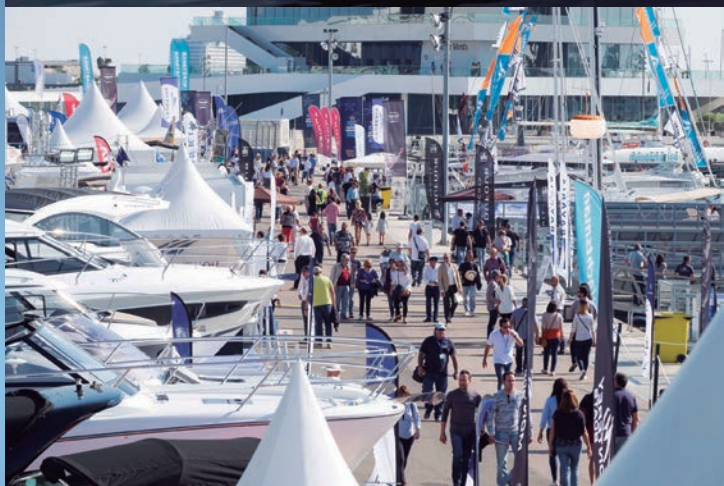
El turismo náutico sigue consolidándose como motor de crecimiento, combinando experiencias de viaje con calidad de vida:

- crecimiento de rutas y servicios personalizados,
- mayor interés en actividades como charter y "experiencias marinas",
- integración de tecnologías verdes en servicios y puertos.

Este enfoque también se fortalece en eventos dedicados donde las empresas turísticas y prestadores de servicios náuticos presentan propuestas conjuntas.







## Calendario de Salones Náuticos y Eventos Náuticos 2026 (Europa)

Aquí tienes las **fechas confirmadas de los eventos más importantes del sector náutico**, especialmente en Europa:

### Enero

- **Boot Düsseldorf (Alemania)** — 17 al 25 de enero de 2026. La feria náutica más grande de Europa con más de 1,000 embarcaciones y una fuerte presencia internacional.

### Marzo

- **Nice Boating Tomorrow (Francia)** — 19 al 22 de marzo de 2026. Nuevo salón enfocado en soluciones sostenibles y el futuro del sector

### Abril

- **MYBA Charter Show (Italia)** — 27 al 30 de abril. Evento especializado en superyachts y charter de lujo.

### Mayo

- **Venice Boat Show (Italia)** — 27 al 31 de mayo. Una de las ferias más singulares por su ubicación histórica y enfoque en innovación.

### Septiembre

- **Cannes Yachting Festival (Francia)** — 8 al 13 de septiembre. Evento clave para embarcaciones turísticas, desde dayboats hasta superyachts.
- **Monaco Yacht Show (Mónaco)** — 23 al 26 de septiembre. La cita más exclusiva del calendario, con las mayores superyachts del mundo.

## 4. Mercado de barcos: entre crecimiento y transformación

La demanda de embarcaciones medianas y grandes sigue fuerte en ciertos mercados, mientras el segmento recreativo ligero experimenta cambios de comportamiento en los consumidores.

Además, competencias y regatas de alto nivel traerán atención global al deporte y la innovación en embarcaciones de alto rendimiento.



### Octubre

- **Genoa International Boat Show (Italia)** — 1 al 6 de octubre de 2026. La 66ª edición del histórico Salone Nautico de Génova con múltiples secciones especializadas (Yachts & Superyachts, Sailing World, TechTrade & Demo).

### Noviembre

- **Metstrade (Países Bajos)** — 17 al 19 de noviembre. Foco técnico y profesional en materiales, sistemas y soluciones B2B para la industria náutica.

### Otros eventos europeos importantes

- **Budapest Boat Show (Hungría)** — 19 al 22 de febrero de 2026. Una de las ferias importantes de inicio de temporada centroeuropea.

2026 se perfila como un **año dinámico para el mundo náutico**, con una agenda internacional muy rica y un fuerte impulso en sostenibilidad, innovación tecnológica y experiencias marítimas. Desde los grandes salones europeos hasta nuevas ferias con enfoque verde, **el sector está evolucionando rápidamente para responder a los retos ambientales y de mercado**, al mismo tiempo que abre oportunidades de negocio, turismo y networking para profesionales y aficionados.





Rokas Baciauska - Oriol Vidal



Sara Price - Sean Berriman



Mika Metge - Stéphane Peterhansel



### NUEVO DISEÑO DE CARROCERÍA DE COMPETICIÓN

#### PRESENTACIÓN DEL DEFENDER DAKAR D7X-R CON UN NUEVO DISEÑO DE CARROCERÍA DE COMPETICIÓN ANTES DE SU DEBUT EN EL RALLY DAKAR EN ENERO DE 2026

- Defender Rally presenta el Defender Dakar D7X-R con un nuevo diseño de carrocería de competición
- El Defender Dakar D7X-R hará su debut en competición en el Rally Dakar en enero, en el marco de una campaña ❖ El Defender Dakar D7X-R hará su debut en competición en el Rally Dakar en enero, centrada en el Campeonato Mundial de Rally Raid (W2RC) de 2026
- El Defender Dakar D7X-R es una versión del Defender OCTA de producción en serie que se ha fabricado para competir en la categoría Stock del W2RC, el mejor escaparate para poner de relieve las prestaciones del Defender
- El Defender Dakar D7X-R mantiene la robusta arquitectura de carrocería D7x, la transmisión y el driveline del Defender OCTA, así como el motor V8 biturbo de 4,4 litros, que funcionará con un combustible sostenible avanzado
- El nuevo y resistente D7X-R se ha modificado para adaptarse a las condiciones extremas de la competición W2RC con una batalla más amplia, mayor altura de conducción, nueva suspensión y refrigeración mejorada
- BILSTEIN, sinónimo de excelencia en tecnología de suspensión, se une a Defender Rally como socio oficial de amortiguación
- Los pilotos Stéphane Peterhansel, Sara Price y Rokas Baciauska comenzarán la prueba definitiva de resistencia humana y mecánica en sus Defender Dakar D7X-R el 3 de enero

Defender Rally ha presentado el nuevo Defender Dakar D7X-R, el modelo participante oficial del equipo para el Campeonato Mundial de Rally Raid (W2RC) de 2026, antes de su debut competitivo en enero en el Rally Dakar, el rally raid más exigente del mundo.

Un talentoso equipo de pilotos y copilotos emprenderá esta épica aventura en el Defender Dakar D7X-R, donde tres equipos se someterán a más

de 80 horas de conducción competitiva durante dos semanas y alrededor de 5.000 km de etapas cronometradas. Las parejas de pilotos formadas por la leyenda del Dakar Stéphane Peterhansel y Mika Metge; Rokas Baciauska y Oriol Vidal; y Sara Price y Sean Berriman contarán con el apoyo de un experimentado equipo de mecánicos e ingenieros dirigido por el nuevo Team Principal, Ian James.

Cada Defender Dakar D7X-R se fabrica en la cadena de montaje de la moderna planta de producción de Defender en Nitra (Eslovaquia), de conformidad con la normativa que exige que la carrocería del coche de competición no se modifique con respecto a su diseño original de fábrica.

El reglamento de la FIA para la nueva categoría Stock, creada para 2026, estipula los aspectos del vehículo que no deben cambiarse, así como las modificaciones permitidas. El Defender Dakar D7X-R adopta la misma robusta arquitectura de carrocería D7x, la transmisión y el driveline del Defender OCTA, la versión del Defender de producción en serie más potente hasta la fecha. Además, el D7X-R está propulsado por el motor V8

biturbo de 4,4 litros del Defender OCTA, otro elemento que no se puede modificar, y funcionará con un combustible sostenible avanzado, de conformidad con la normativa de la FIA\*.

El Defender Dakar D7X-R competirá con un diseño de carrocería en bruto, básico y potente inspirado en los tonos y texturas del desierto. El nuevo diseño "Geopalette" se inspira en los áridos paisajes que caracterizan el Dakar. Combina tonos arena, piedra y tierra con un toque de Aqua, extraído de las extrañas aguas del desierto que aportan contraste y claridad.

Los pilotos llevarán a bordo ocho litros de agua, tres ruedas de repuesto ubicadas en el lugar de los asientos traseros y sujetas a la nueva jaula antivuelco, un kit de herramientas, aire comprimido y las piezas de repuesto esenciales, así como un par de gatos hidráulicos integrados para elevar ambos lados del vehículo.

Defender Rally ya ha completado más de 6.000 km de pruebas todoterreno con el prototipo del Defender Dakar D7X-R, y el equipo ya está listo para afrontar su reto debut, el Rally Dakar 2026, que comienza el 3 de enero en Arabia Saudí.



# Vehículos »

---

NUEVOS Y OCASIÓN  
RENT A CAR





## Golf GTI 50 Aniversario

El modelo de serie más potente de la historia del GTI

- Modelo exclusivo con 239 kW (325 CV) y un par motor de 420 Nm que ofrece una dinámica de conducción excepcional y numerosos detalles de diseño destacados
- Paquete Performance "GTI 50 Aniversario" opcional para una dinámica de conducción superior
- GTI es sinónimo de placer de conducción, rendimiento dinámico y deportividad, y lo ha sido durante casi 50 años, con más de 2,5 millones de vehículos producidos en todo el mundo

Este deportivo compacto alcanza una velocidad máxima de 270 km/h. Acelera de 0 a 100 km/h en solo 5,3 segundos. El modelo aniversario también impresiona por su excelente dinámica de conducción y sus exclusivos detalles de equipamiento. El Golf GTI 50 Aniversario ya se puede encargar, con precios a partir de 56.980 euros.



Hay cinco colores exteriores disponibles: además del Blanco y punto, se puede elegir entre Gris Cemento, Negro Noche metalizado y - en exclusiva para el modelo aniversario - Verde Oscuro metalizado y Rojo GTI.

## EL NUEVO LEXUS ES

HACE SU PRIMERA APARICIÓN EN ESPAÑA



Podrá escoger entre una mecánica híbrida y las primeras variantes 100% eléctricas del nuevo ES, todas ellas disponibles en tracción delantera o total. a partir de abril de 2026

El ES se ha desarrollado bajo un nuevo concepto de diseño Lexus: **Clean Tech x Elegance**. Con una imagen exterior de vanguardia con una presencia audaz y minimalista.

De frente, el ES presenta un capó amplio y definido, perfilado por la característica forma de doble punta de flecha que en este caso se extiende a lo largo del mismo llegando hasta los extremos del paragolpes delantero. En el caso de las versiones híbridas, el

frontal se remata además con una abertura superior que perfila inferiormente la nariz frontal del vehículo para garantizar una refrigeración óptima.

El ES 300h monta un sistema híbrido de sexta generación, primicia en la marca, que cuenta con un motor de 2.5 litros y cuatro cilindros en línea, que genera una potencia máxima de 201 CV /148 kW \*. Esta mecánica podrá elegirse con tracción delantera o tracción total.

## RENAULT TWINGO E-TECH ELÉCTRICO

LA VUELTA DE UN ICONO, LA REVOLUCIÓN DE UN SEGMENTO



Combina silencio, cero emisiones en el escape y tecnologías de vanguardia, incluyendo ayudas a la conducción de segmentos superiores y el sistema multimedia OpenR Link con Google integrado, una primicia en el segmento. Su objetivo es facilitar el

uso y la adopción de la movilidad eléctrica. Su batería LFP perfectamente dimensionada (hasta 263 km de autonomía WLTP) se combina con un motor dinámico y ligero de 60 kW. Perfecto para un uso urbano y periurbano, donde características como la función "One Pedal" permiten afrontar los atascos diarios sin fatiga. Por último, la competitividad en el precio sigue siendo una prioridad: Twingo E-Tech eléctrico se ofrecerá a un **precio de lanzamiento inferior a 20.000 €**. Seguirá siendo muy atractivo incluso en sus versiones mejor equipadas.

Más práctico y fácil de usar que nunca, Twingo E-Tech eléctrico establece un nuevo estándar para el segmento A, manteniéndose fiel al espíritu pionero de Renault y del Twingo original. Cumple plenamente las expectativas de los clientes europeos actuales y aporta optimismo en la ciudad.

## accesorios

TE AYUDAMOS A ESTAR A LA MODA



Óptica La Mar cuenta con todas las marcas más conocidas de gafas de sol de diseño. Buscamos en todo el mundo para encontrar las gafas más llamativas y vibrantes para que te distingas de la multitud. En nuestra sala de exposición, encontrará una amplia selección de lentes de primera calidad, desde lentes degradadas y de color hasta lentes polarizadas y con revestimiento de espejo.

Más de 2.000 modelos diferentes disponibles en la tienda.

Óptica La Mar. Paseo Marítimo, 3 Santa Eulalia  
[www.opticalamar.com](http://www.opticalamar.com)

CASCO LECLERC  
LAS VEGAS  
EDICIÓN  
ESPECIAL  
2025  
ESCALA 1:1



Emblema de la energía de las pistas, el casco de edición especial reproduce a escala 1:1 el modelo HP77 que llevó Charles Leclerc en el circuito de Las Vegas 2025. Realizado gracias a la colaboración con Bell Racing Helmets en la misma fábrica donde se producen los cascos del piloto, ha sido construido con materiales de alta calidad y soluciones tecnológicas de vanguardia, las mismas que se utilizan en los cascos de carreras. Cada modelo a escala 1:1 está pintado a mano por un equipo de expertos artesanos y se presenta en una caja de lujo personalizada, que realiza su singularidad y lo convierte en una pieza de exposición para entendidos.

13.200€ <https://store.ferrari.com>

DEPORTIVAS DE CONDUCTOR  
DE CAÑA ALTA EN NAPA, ANTE  
Y TEJIDO ELÁSTICO



La zapatilla deportiva de caña alta Ferrari, con empeine de piel de napa, ante y tejido elástico, ofrece un ajuste ceñido y cómodo. Fabricada en Italia, esta zapatilla se inspira en el mundo del boxeo y se caracteriza por una suela inyectada, enriquecida por un fondo que recuerda el grafismo de los neumáticos, garantizando confort y agarre. El logo con efecto 3D en la lengüeta de piel y el interior, forrado en tejido rojo Ferrari y adornado con una etiqueta con el logo en la plantilla, añaden un toque distintivo.

890€ - <https://store.ferrari.com>



# Hyundai SANTA FE

## Abierto a nuevos horizontes.



Nuevas rutas, nuevas aventuras, nuevos destinos... El Hyundai SANTA FE, llega para acompañarte en la búsqueda de nuevos horizontes. Y es que llega con un diseño completamente nuevo, más espacio y más tecnología. Dispone de 7 plazas, pantallas panorámicas curvas de 12,3" con conectividad Bluelink®, sistemas avanzados de asistencia al conductor (ADAS), y es líder en seguridad con 10 airbags. Además, cuenta con Sistema H-TRACK 4x4, y Multi Terrain Control, para poder salirte de tu ruta y encontrar nuevos caminos. El SANTA FE está disponible con el novedoso acabado Calligraphy, y cuenta con motorizaciones híbridas eléctricas e híbridas enchufables. Ábrete a nuevos horizontes con el Hyundai SANTA FE.

### Pitiusas Cars

Calle Pare Josep Manxarrell. Ibiza



Gama Hyundai SANTA FE PHEV: Emisiones CO<sub>2</sub> ponderado (g/km): 38 durante el uso. Consumo eléctrico (Wh/km): Pendiente homologación. Consumo ponderado (l/100km): 1,7. Autonomía combinada en modo eléctrico: 54 Km. Valores de consumos y emisiones obtenidos según el nuevo ciclo de homologación WLTP. Modelo visualizado: SANTA FE PHEV Style. Más información en la red de concesionarios Hyundai o en [hyundai.es](https://hyundai.es)



**RENAULT**

NOTA DE PRENSA

**NUEVO RENAULT TRAFIC FURGÓN E-TECH**

Será el primero de una nueva familia de vehículos comerciales 100% eléctricos que llegará a las carreteras a finales de 2026, a la que se unirán posteriormente Trafic E-Tech chasis cabina, piso cabina, volquete y caja.

### Un diseño moderno, tecnológico y futurista

El diseño de nuevo Renault Trafic Furgón E-Tech eléctrico es moderno gracias a sus proporciones construidas sobre un voladizo delantero muy corto, una distancia entre ejes generosa y una silueta monovolumen aerodinámica. También es tecnológico por la franja en la parte frontal que le otorga una fuerte identidad que se ve reforzada por el imponente carácter del rombo retro iluminado y las guías de luz que lo conectan a las luces de conducción diurna (DRL) para formar una firma luminosa altamente tecnológica. Bajo esta franja que capta y atrapa la mirada, al tiempo que ensancha visualmente el frontal, los faros aparecen discretos. Asimismo, el diseño de Trafic es futurista por su parabrisas, que forma una especie de visera, con el propio marco del parabrisas y las dos ventanas laterales.

### Múltiples espacios de almacenamiento

Imprescindibles en la experiencia de conducción de los profesionales, los espacios de almacenamiento, ingeniosos y generosos, abundan a bordo. Además de la guantera cerrada, hay numerosos espacios de almacenamiento abiertos pero suficientemente compartimentados y distribuidos por todo el habitáculo: tres portavasos y un porta documentos bajo la pantalla central, tres zonas de almacenamiento detrás del cuadro de instrumentos, dos pequeñas zonas portaobjetos a cada lado del volante, una bandeja profunda debajo del “tubo” del lado del pasajero, dos niveles de almacenamiento en los paneles de las puertas, el más alto para objetos pequeños y el más bajo para objetos más voluminosos, como botellas de agua.

Por último, detrás del salpicadero, entre el “tubo” y la base del parabrisas, también se ha creado una amplia zona de almacenamiento para guardar de forma cómoda pero segura objetos tan variados como una libreta, una chaqueta o una pizarra para escribir. Como muestra de la

sostenibilidad del vehículo, esta zona, visible tanto desde el exterior como desde el interior, está fabricada a partir de un compuesto reciclado reforzado con fibras naturales (NFPP).

### Solución adaptada para cada uso: dos opciones de batería

Para una flexibilidad de uso óptima, Trafic se presenta con dos soluciones de batería: autonomía urbana o gran autonomía.

Para quienes recorren muchos kilómetros, la batería de gran autonomía utiliza la química NMC (níquel-manganeso-cobalto) que ofrece la mejor densidad energética para una autonomía máxima de alrededor de 450 km WLTP\*. Esta batería estará disponible desde el lanzamiento.

Para los profesionales que trabajan principalmente en entornos urbanos, la batería de autonomía urbana adopta la química LFP (litio-ferrofosfato) libre de metales raros como el cobalto o el níquel, lo que permite presentar una oferta a un precio competitivo con una autonomía de alrededor de 350 km WLTP\* (en Trafic), suficiente para muchos profesionales. Esta batería estará disponible más adelante. Todas las celdas se producirán en Europa y las baterías se ensamblarán en Francia, en la planta de Sandouville.

### Carga ultrarrápida gracias a la tecnología 800 V

Además de una autonomía polivalente, las baterías facilitarán la vida y la organización del trabajo de los profesionales gracias a la velocidad de su recarga ligada a la nueva tecnología 800V. ¡Una primicia para los vehículos comerciales Renault!

**En un punto de recarga rápida en corriente continua, la capacidad de la batería pasa del 15 al 80 % en unos 20 minutos, recuperando así 260 km de autonomía adicional.**

### Motor eléctrico de nueva generación

Con 150 kW y 345 Nm, el nuevo motor eléctrico, diseñado en Europa, destaca por la calidad de su rendimiento. La potencia de su motor, combinada con la robustez de su plataforma, permite una capacidad de remolque de 2 toneladas y una carga útil de 1,25 toneladas.





# Tanit automoción

TANIT TRADING AUTOMOCIÓN, S.L. Ctra. San Antonio, km. 1,600 - Ibiza - Telf. 971 316 367 - info@tanitautomocion.com

**OFERTAS SEMANALES • FINANCIACIÓN SIN ENTRADA**

**www.tanitautomocion.com**



**@tanitautomocion**

**VEHÍCULOS 4x4 / TURISMOS / COMERCIALES**



**KIA STONIC  
CONCEPT 1.0 TGD 100 CV**

AÑO 2020. 41.000 KM  
PANTALLA. CARPLAY

**PRECIO: 14.500 €**



**HYUNDAI KONA 1.0 TGD  
KLASS 120 CV**

AÑO 2022. 39.000 KM  
ASIST. CARRIL. BLUETOOTH

**PRECIO: 17.900 €**



**HYUNDAI BAYON  
ESSENCE 1.2 DPI 84CV**

AÑO 2022. 46.900 KM  
CAMARA. ANDROID CAR

**PRECIO: 15.900 €**



**HYUNDAI TUCSON 1.7 CRDI  
TECNO 115 CV**

AÑO 2017. 38.000 KM  
PANTALLA. NAVEGADOR

**PRECIO: 18.500 €**



**KIA X-CEED DRIVE 1.4  
TGD 140 CV**

AÑO 2019. 67.500 €  
CAMARA. CARPLAY

**PRECIO: 16.900 €**



**RENAULT CAPTUR INTENS 1.2  
TCE ENERGY**

AÑO 2015. 49.000 KM  
AUT/SEC. CLIMAT

**PRECIO: 13.500 €**



**PEUGEOT 108  
ALLURE 1.0 VTI ETG5**

AÑO 2016. 37.000 KM  
AUT/SEC. CLIMAT

**PRECIO: 10.900 €**



**FIAT PANDA 1.0 GSE  
HEV SPORT 70 CV**

AÑO 2022. 29.000 KM  
CAJA 6ta. BLUETOOTH

**PRECIO: 10.500 €**



**KIA RIO 1.2  
DRIVE 84 CV**

AÑO 2018. 48.700 KM  
NAVEGADOR. CAMARA

**PRECIO: 11.900 €**



**FIAT 500 E  
MONOTRIM 320 118 CV**

AÑO 2023. 4.900 KM  
100 % ELECTRICO

**PRECIO: 21.500 €**

**COMPRAMOS TU COCHE • MEJOR PRECIO POSIBLE • PAGO INMEDIATO**



**VISITA NUESTRA WEB**

tanitautomocion.com



**ALQUILER DE FURGONETAS**  
**TENEMOS LA FURGONETA QUE NECESITAS...**

SOLUCIONES PARA EMPRESAS, AUTÓNOMOS Y PARTICULARES



# HYUNDAI

## SEMINUEVOS - KM 0 - DEMOS

**PITIUSAS CARS, S.L.U.**  
C/ PARE JOSEP MANXARELL, 8  
(DETRÁS DE IKEA), 07800 IBIZA  
Tel. 971 310 807  
ventas.pitiusas@redhyundai.com

**FINANCIACIÓN A SU MEDIDA SIN ENTRADA • CON GARANTÍA MÍNIMA 1 AÑO HASTA 5 AÑOS**



13.490 €

**HYUNDAI i10 1.0 66cv  
KLASS Blanco Metalizado**

8.095 kms, 05/24, 5 años garantía, Clima,  
Cám.trasera, AppleCarplay  
Financ.HPromise lineal



16.190 €

**HYUNDAI i20 1.2 85cv  
KLASS Blanco**

6.670 kms, 05/24, 5 años garantía, Llantas,  
Clima, Cám.trasera, AppleCarplay  
Financ.HPromise lineal



15.990 €

**HYUNDAI i20 1.2 85cv  
KLASS Lumen Grey**

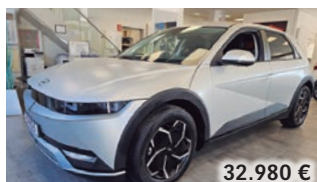
10.188 kms, 03/24, 5 años garantía, Llantas,  
Clima, Cám.trasera, AppleCarplay  
Financ.HPromise lineal



18.490 €

**HYUNDAI i20 FL 1.2 79cv  
NLINE Blanco**

3.355 kms, 10/24, garantía 10/2029, Blue-  
link, Llantas, Clima, Cám.trasera, AppleCarplay  
Financ.HPromise lineal



32.980 €

**HYUNDAI IONIQ5 EV Light 170cv  
58kWh, Gravity Gold Matte**

Nuevo 0 kms, 06/25, 8 años garantía baterías,  
Financ.Especial EV (Aparte hasta -7.000 Eur  
Moves III)



21.190 €

**HYUNDAI BAYON 100cv 48v HÍBRIDO  
"ECO" MAXX Rojo Metalizado**

3.150 kms, 05/24, 5 años garantía, Llantas,  
Clima, Cám.trasera, AppleCarplay  
Financ.HPromise lineal



22.490 €

**HYUNDAI KONA 120cv MAXX,  
Mirage Green**

11.585 kms, Llantas, Clima, Bluelink...  
05/24, 5 años garantía  
Financ.HPromise lineal



42.890 €

**HYUNDAI IONIQ5 EV STAR 77kWh  
"0" Gris Metalizado**

6.300 kms, 05/23, 5 años garantía, Llantas,  
Clima, Cám.trasera, AppleCarplay,  
Financ.Especial EV



**IBIZA**  
C/ Escolles Noves 27, Sant Jordi - Ibiza  
Tlf. 971 39 63 69 - 669 460 567  
ibiza@inspeccionycontrol.es

**MALLORCA**  
C/Son Brull 07 bj, 07004 Palma de Mallorca  
Tlf. 971 90 99 04 - 669 450 260  
melchorferrer@inspeccionycontrol.es

**BALEAR DE INSPECCIÓN Y CONTROL S.L.**



**LABORATORIO OFICIAL CATALOGACIÓN  
VEHÍCULOS HISTÓRICOS**  
*OFFICIAL LABORATORY CATALOGING  
HISTORIC VEHICLES*



**CAN REPRO**

**Car Keys experts & ECUs**

**DUPLICADO Y REPARACIÓN DE LLAVES  
DE COCHE Y MOTO**

**PROGRAMACIÓN Y REPRODUCCIÓN  
DE MANDOS**

**RECUPERACIÓN DE LLAVES POR PÉRDIDA**

**ELECTRÓNICA DEL AUTOMÓVIL  
EGR, FAP, ADBLUE Y MAPAS DE POTENCIA**

**MANDOS DE GARAJE**

C/ Pere Francés, 42. 07800 Ibiza  
+34 604 91 92 83  
contacto@canrepro.com

**www.canrepro.com**





**GRUPAUTO**  
**PITIUSAS S.L.**

Ctra. Aeropuerto km.6 • 07817 San Jorge, Ibiza  
Telf. 971 395 053 • Móvil. 607 604 048  
info@grupautopitiusas.es

Síguenos en:  grupautopitiusas



**NISSAN MICRA**  
AÑO 2023 / 33.000 KM



**RENAULT KANGOO 1.5 / 75 CV**  
5 PLAZAS / DIESEL



**PEUGEOT RIFTER 1.5 / 100 CV**  
40.000 KM/ AÑO 2020



**FIAT 500/ MOTOR 1.0 / 70 CV**  
GASOLINA / AÑO 2021



**FIAT PANDA 2022 1.0 / 70 CV**  
GASOLINA / 32.000 KM



**SUBARU CROSSTRECK 4X4 HIBRIDO**  
AÑO 2025 / KM 0



**RENAULT CLIO 1.5**  
DIESEL / AÑO 2021



**SUBARU FORESTER 4X4 HIBRIDO**  
AÑO 2025 / KM 0



**SUBARU OUTBACK 4X4**  
AÑO 2024 / 9.000 KM



**TORRES HIBRIDO AUTO RECARGABLE**  
AÑO 2025



**VW POLO 1.0**  
GASOLINA / 40.000 KM



**HYUNDAI I10**  
AÑO 2018

[www.grupauto-pitiusas.com](http://www.grupauto-pitiusas.com)





**ABIERTO TODO EL AÑO  
PARA SU MUDANZA**

**www.autosmari.com**

**Oficina Principal**

Calle del Mar, 25  
Santa Eulalia del Río (Ibiza)  
rent@autosmari.com

**Tel. 971 330 236**

# ALQUILER DE FURGONETAS

ALQUILER DE LARGA DURACIÓN (consultar precio)

- Alquiler Ibiza y Península
- Amplia gama de vehículos
- Desde 3 m<sup>3</sup> Hasta 12 m<sup>3</sup>



## Especial Anual 2025: Los vehículos que marcaron el año

### Especial Anual 2025: los vehículos que marcaron el año

2025 ha sido un año decisivo para la industria del automóvil, donde **innovación, rendimiento y eficiencia** han marcado la pauta. Este Especial Anual recoge los modelos y segmentos que han destacado, combinando datos técnicos con tendencias que definirán la movilidad en los próximos años.

### SUV: equilibrio entre potencia y autonomía

El segmento SUV eléctrico ha consolidado su liderazgo, ofreciendo **250-450 CV** y autonomías reales de **500-620 km WLTP**. Plataformas de **800 V** permiten cargas rápidas en **18-25 minutos**, mientras los híbridos enchufables alcanzan **100 km de autonomía eléctrica** y emisiones combinadas inferiores a **30 g CO<sub>2</sub>/km**. Un equilibrio perfecto entre rendimiento, confort y sostenibilidad.

### Deportivos: electrificación al límite

Los deportivos han demostrado que la potencia y la eficiencia pueden coexistir. Modelos eléctricos superan los **600 CV** y aceleran de **0 a 100 km/h en menos de 3 segundos**, con autonomías de **450-500 km**. Los híbridos de altas prestaciones combinan motores térmicos y eléctricos para superar los **700 CV**, reduciendo consumos y emisiones a **menos de 200 g CO<sub>2</sub>/km** en uso mixto, redefiniendo la experiencia deportiva con responsabilidad.

### Urbanos: movilidad eficiente y conectada

Los vehículos urbanos eléctricos han evolucionado en autonomía y eficiencia. Potencias de **120-180 CV**, autonomías de **300-420 km** y consumos medios por debajo de **15 kWh/100 km** los convierten en la opción ideal para ciudad. Incorporan **sistemas ADAS de nivel 2+**, conectividad avanzada y materiales ligeros, ofreciendo seguridad y confort a un coste operativo reducido.

### Tecnología transversal

Todos los segmentos comparten avances significativos: chasis más rígidos y ligeros, suspensiones adaptativas, vectorización de par, conducción semi-autónoma y actualizaciones OTA. La tecnología deja de ser un extra y se convierte en **parte integral de la experiencia de conducción**, adaptándose a cada tipo de usuario.

2025 ha consolidado **el coche como una plataforma tecnológica**, eficiente y conectada, donde cada segmento define su identidad: los SUV son versátiles, los deportivos potentes y precisos, y los urbanos inteligentes y sostenibles. Un año que marca tendencia y fija los estándares para la movilidad futura.



## VEHÍCULOS DE OCASIÓN

> SEMINUEVOS > POCOS KM. > ENTRADA DESDE 0 € > DESDE 145 € AL MES



FIAT PANDA

ÚLTIMA UNIDAD



KIA PICANTO

MUY POCOS KM



OPEL CORSA

ÚLTIMA UNIDAD



RENAULT CLIO

POCOS KM



RENAULT CAPTUR

POCOS KM



VW T-CROSS

MUY POCOS KM



SEAT AORONA

MUY POCOS KM



NISSAN JUKE

AUTOMÁTICO - POCOS KM



OPEL ZAFIRA

7 PLAZAS - POCOS KM



CITROEN BERLINGO

SEMINUEVO



OPEL COMBO

MUY POCOS KM



CITROEN BERLINGO COMBI

SEMINUEVO

Compra. Venta. Todo tipo de vehículos usados. Seminuevos. Km0. Totalmente revisados y garantizados. Valoramos su vehículo sin compromiso. Amplio stock de vehículos. Si está pensando en vender o cambiar de vehículo ¡Venga a vernos!



## MOTOGP

1. BURIRAM - GP de Tailandia | 27 de febrero - 1 de marzo
2. GOIANIA - GP de Brasil | 20 - 22 de marzo
3. AUSTIN - GP de USA | 27 - 29 de marzo
4. LUSAIL - GP de Qatar | 10 - 12 de abril
- 5. JEREZ - GP DE ESPAÑA | 24 - 26 DE ABRIL**
6. LE MANS - GP de Francia | 8 - 10 de mayo
- 7. BARCELONA - GP de Cataluña | 15 - 17 de mayo**
8. MUGELLO - GP de Italia | 29 - 31 de mayo
9. BALATON - GP de Hungría | 5 - 7 de junio
10. BRNO - GP de República Checa | 19 - 21 de junio
11. ASSEN - GP de Países Bajos | 26 - 28 de junio
12. SACHSEN RING - GP de Alemania | 10 - 12 de julio



13. SILVERSTONE - GP de Gran Bretaña | 7 - 9 de agosto
- 14. MOTORLAND - GP de Aragón | 28 - 30 de agosto**
15. MISANO - GP de San Marino | 11 - 13 de septiembre
16. SPIELBERG - GP de Austria | 18 - 20 de septiembre
17. MOTEGI - GP de Japón | 2 - 4 de octubre
18. MANDALIKA - GP de Indonesia | 9 - 11 de octubre
19. PHILLIP ISLAND - GP de Australia | 23 - 25 de octubre
20. SEPANG - GP de Malasia | 30 de octubre - 1 de noviembre
21. PORTIMAO - GP de Portugal | 13 - 15 de noviembre
- 22. CHESTE - GP de Valencia | 20 - 22 de noviembre**

## TRIUMPH

### NOTA DE PRENSA

**ABS optimizados para curvas**  
**Cambio rápido bidireccional - Quickshifter**  
**Modo de conducción Sport**  
**Sistema de conectividad My Triumph**  
**Control de velocidad**

[www.triumphmotorcycles.es](http://www.triumphmotorcycles.es)



Un rendimiento y agilidad fuera de serie, un inconfundible estilo retro-moderno y la mejor tecnología orientada al motorista; todo sin renunciar a la reconocida calidad de fabricación y componentes de primer nivel que distinguen a Triumph.

### PRESTACIONES DEPORTIVAS INNATAS

El flexible motor tricilíndrico combina un consistente empuje a bajas revoluciones con un rotundo medio régimen y un alto régimen que eriza la piel. Si a eso le añadimos la mejor electrónica orientada al motorista, el resultado es una Trident que ofrece un control insuperable y se mantiene fiel a su carácter.

## NUEVA TRIUMPH TRIDENT 660

### APTA PARA EL A2

Tu concesionario puede limitar la Trident 660 para los motoristas noveles con carné A2. Y, tan pronto alcancen el A, es fácil volver a configurarla para disfrutar de toda su potencia.

### PURO ESTILO TRIUMPH CON UNA PERSONALIDAD ÚNICA

La Trident es minimalista pero está repleta de detalles como la iluminación full-LED, con unuevas luces de posición de seguridad que resaltan frente al resto su inconfundible retro-moderno. La meticulosa e impecable atención a los detalles y la alta calidad de fabricación de Triumph vienen de serie en cualquiera de los tres espectaculares esquemas de color.



# Motos »

---

NUEVAS Y OCASIÓN  
QUADS





# YAMAHA

## NOTA DE PRENSA



### Moto Clásica 900cc

La XSR900 GP, una moto diseñada para evocar recuerdos de la época dorada, es la combinación definitiva de estilo deportivo tradicional y lo último en tecnología de vanguardia para ofrecer un pilotaje emocionante que estimula los sentidos de una manera única. Muestra menos

### Nacido de la Gloria

Su diseño que recuerda a la YZR500, pilotada hasta la victoria por los icónicos pilotos de Yamaha en los años 80 y 90, convierte de manera única a la XSR900 GP en una celebración del palmarés de Yamaha en competición. La cúpula delantera y el tope de asiento inspirados en las YZR de Campeonato del Mundo, evocan recuerdos de la era dorada del Campeonato del Mundo de Velocidad, son un verdadero tributo a algunas de las motos de competición más emblemáticas del pasado de Yamaha.

No te dejes engañar por el estilo tradicional: debajo de la carrocería se encuentra lo último en tecnología Yamaha de vanguardia, lo que da como resultado una competitiva máquina que emociona con cada giro del acelerador. Lo último en componentes de frenado y suspensión mejoran el comportamiento, mientras que los modos de pilotaje integrados y un amplio paquete electrónico elevan el listón aún más.

### Diseño distintivo que evoca a las motos de carreras de los años 80 y 90.

La XSR900 GP cuenta con un carenado superior que recuerda a la "Era Dorada" del Campeonato del Mundo de Velocidad de los años 80. El carenado combinado con los cubremanos separados, no sólo transmite las vibraciones de la YZR500, sino que el efecto aerodinámico añadido aumenta la velocidad punta y la aceleración. Además, un colín en color a juego sobre el asiento del pasajero completa el aspecto de competición con una sección trasera de formas cuadradas al estilo de los años 80.

### Instrumentación TFT de 5 pulgadas a todo color con conectividad

En el puesto de pilotaje de estilo retro se ha integrado una pantalla TFT a todo color de 5 pulgadas. Puedes elegir entre cuatro modos de visualización para adaptarse a una variedad de experiencias de pilotaje, incluido un tacómetro de estilo analógico inspirado en las antiguas motos de competición. Para una experiencia de conducción más enriquecedora, la XSR900 GP incluye de serie conectividad para smartphone, lo que garantiza que puedas estar conectado mientras conduces vinculando tu teléfono con tu máquina a través de la aplicación gratuita MyRide.

### Suspensiones KYB delantera y trasera de alta gama totalmente ajustables

En línea con el mantra de combinar el estilo de ayer con la tecnología moderna, la XSR900 GP presume de lo último en tec-

# YAMAHA XSR900 GP

nología de suspensión, incluyendo una horquilla invertida KYB totalmente regulable y suspensión trasera progresiva con sistema de bieletas, ambas optimizadas para mejorar la maniobrabilidad y adaptarse a un estilo de conducción deportiva.

### Semimanillares montados en la pletina de dirección superior para una conducción deportiva y más confort en carretera

Para ofrecer un estilo de pilotaje deportivo adaptado a su estética inspirada en la competición, la XSR900 GP equipa unos semimanillares fijados sobre la pletina superior. Esto hace que el piloto se siente más adelante en la máquina, lo que aumenta la carga en la parte frontal para ofrecer el tacto deportivo que se espera de una máquina con estilo de competición, pero con suficiente confort para conducir en carretera.

### Chasis tipo Deltabox

Yamaha introdujo por primera vez el chasis Deltabox en sus motos que participaron en los campeonatos del mundo de velocidad en los años 80, y fue pionera en una nueva tecnología que sentó las bases del futuro de las motocicletas deportivas de calle. El chasis estilo Deltabox sigue siendo el corazón de muchas motocicletas Yamaha hasta el día de hoy, incluida la XSR900 GP.

### Asiento del piloto inspirado en los años 80, nuevas tapas laterales y colín extraíble

El cómodo asiento del piloto está inspirado en el de las motos de competición de los años 80 y 90. Se han incorporado unos paneles laterales cerrados debajo del asiento para mantener el deportivo aspecto semicarenado, asegurado con unos cierres de anilla en D estilo de competición para una extracción rápida y fácil. El colín se coloca en la zona del pasajero y se puede quitar cuando se viaja con acompañante.

### Sistema de control de pilotaje Yamaha YRC e IMU de 6 ejes

La avanzada IMU de 6 ejes derivada de la R1 controla el amplio conjunto de sistemas de asistencia al pilotaje, incluido el sistema de control de tracción y el ABS sensibles a la inclinación, el control de deslizamiento y también un sistema de control de elevación de la rueda delantera, entre otros. El sistema YRC de control de pilotaje Yamaha te permite seleccionar la forma de entregar la potencia del motor y el nivel de intervención de las ayudas al pilotaje sensibles al ángulo de inclinación, para adaptarse a tus preferencias y condiciones de la carretera. Los tres modos de conducción integrados preconfigurados, "SPORT", "STREET" y "RAIN", que incluyen ajustes de fábrica con distintos niveles de intervención para adaptarse a diferentes condiciones, se complementan con dos ajustes "CUSTOM" configurables manualmente.

### Sofisticado motor CP3 EU5+ de 890 cc y alto par

El motor CP3 de 890 cc y alto par, combinado con el ligero y ágil chasis Deltabox, es perfecto para la posición de conducción más deportiva de la XSR900 GP. La armonía acústica del rugido del tricilíndrico aumenta la sensación de aceleración con cada giro del puño y ofrece así la experiencia de pilotaje más deportiva de la gama CP3.

### Llantas Yamaha SpinForged equipadas con neumáticos Bridgestone Battlax Hypersport S23

Fabricadas con la tecnología SpinForging exclusiva de Yamaha, las llantas de la XSR900 GP son extremadamente ligeras, lo que permite una acción de suspensión más sensible, aumentando la agilidad y la estabilidad. La XSR900 GP proporciona un tacto de pilotaje más receptivo, especialmente en las curvas y al frenar, además de beneficiarse de un agarre maximizado gracias a los neumáticos Bridgestone Battlax Hypersport S23.







*Supera tus límites*

DESDE:  
**12.399 €**

## TÉNÉRÉ 700 RALLY

Cuando conduces la **Ténéré 700 Rally** estás conduciendo la moto de aventura offroad definitiva. El modelo Rally, propulsado por el galardonado motor CP2 de Yamaha y alojado en un chasis de acero resistente pero ligero, diseñado para enfrentarse a los terrenos más difíciles, lleva a la Ténéré 700 a un nuevo nivel. Con suspensiones KYB totalmente ajustables y desarrolladas para rally, 255 mm de altura libre al suelo y un equipamiento diseñado para ofrecer al piloto el máximo control en las condiciones más extremas, es una moto para los que quieren vivir la vida sin límites.

Con una dominante altura de asiento de 910 mm, el nuevo asiento de la **Ténéré 700 Rally**, el depósito de combustible rediseñado y la tapade embrague modificada te ofrecen más flexibilidad para que te puedas mover fuera del asfalto. El puesto de conducción incorpora una nueva instrumentación TFT de 6,3", con una exclusiva disposición "Raid", que presenta sólo la información más relevante que necesitas cuando te enfrentas a los terrenos más difíciles. Mostrada al estilo de un roadbook de rally, es uno de los tres diseños seleccionables de la pantalla y una de las diferentes formas en que puedes personalizar tu experiencia de pilotaje y adaptarla a las condiciones.



### CARACTERÍSTICAS TÉCNICAS

#### YAMAHA TÉNÉRÉ 700 RALLY

- Horquilla delantera KYB de largo recorrido totalmente ajustable.
- Amortiguador trasero con mayor recorrido ajuste total.
- Diseño conmemorativo exclusivo.
- Guardabarros delantero de rally de alto nivel.
- Asiento específico de rally de una pieza.
- Ergonomía centrada en el pilotaje offroad.
- Chasis de acero resistente para soportar condiciones extremas.
- Componentes resistentes inspirados en los rally.
- Último motor CP2 EUS + de 690cc de cuatro tiempos.
- Acelerador electrónico y modos de pilotaje para ofrecer un control máximo.





## 2026 Z900RS: LAS LEYENDAS NUNCA MUEREN



www.kawasaki.es

Orgullosa de mostrar su ilustre ascendencia, la Z900RS 2026 cuenta con una serie de mejoras importantes que se suman a su personalidad centrada en el piloto, demostrando que las leyendas nunca mueren. La atemporal y emblemática Z deportiva retro recibe una serie de actualizaciones en el motor, el chasis y la electrónica que elevan el concepto RS al siguiente nivel. No es de extrañar, pues, que, para 2026, la nueva Z900RS, y su hermana Z900RS SE, den un paso adelante.

En el corazón de la Z900RS se encuentra un motor mejorado para ofrecer prestaciones suaves a bajas revoluciones y una mayor emoción a altas revoluciones. Eso se mantiene para 2026, pero abundan las novedades, como las válvulas de mariposa electrónicas (ETV), el control de crucero electrónico y un paquete de tecnología de asistencia al conductor equipado con IMU que incluye la función de gestión de curvas de Kawasaki (KCMF) y un cambio rápido Kawasaki Quick Shifter (KQS).

control de crucero electrónico y un paquete de tecnología de asistencia al conductor equipado con IMU que incluye la función de gestión de curvas de Kawasaki (KCMF) y un cambio rápido Kawasaki Quick Shifter (KQS).

## TMAX 25TH ANNIVERSARY



www.yamaha-motor.eu

**OBSESSED TO  
THE MAX.**

La edición especial del TMAX 25th Anniversary, disponible solo durante un año, ofrece a todos los pilotos de maxiscoters la oportunidad de rendir homenaje a un ícono.

Inspirado en la primera edición especial del TMAX de 2006, el TMAX 25th Anniversary incorpora un asiento con doble costura de primera calidad con una exclusiva cubierta roja, así como un logotipo rojo en 3D de 25th Anniversary y una insignia especial MAX en negro.

La carrocería está acabada en el exclusivo color Dark Gray Metallic con una insignia TMAX en 3D cromada en rojo, con un atractivo contraste de boomerangs en color Light Gray Metallic y llantas negras con llantas mecanizadas.

El TMAX, icónico, elegante y original, ha cambiado para siempre la forma en que cientos de miles de pilotos eligen vivir sus vidas y muchos usuarios han sido fans del TMAX desde el principio.

## LA MEJOR BASE PARA LA MEJOR MOTO: LAS KTM SX-F FACTORY EDITION 2026 YA RUEDAN

Otro año, otra temporada y otra oportunidad para volver a poner el listón más alto. Las KTM SX-F FACTORY EDITION 2026 están listas para volver a marcar la pauta como base de la dominante participación del equipo Red Bull KTM Factory Racing en los campeonatos de Supercross y Motocross 2026. Eso solo puede significar una cosa: motos preparadas para la competición y equipadas con tecnología de alta gama. La principal característica de la gama 2026 es la aplicación de nuevas suspensiones WP PRO COMPONENTS. Los pilotos de todo el mundo no encontrarán una forma más económica y accesible de hacerse con unas especificaciones técnicas probadas en competición y un rendimiento superior. Los pilotos disfrutarán de comodidad, respuesta y de la mejor protección



contra los impactos. El amortiguador tiene las mismas opciones para priorizar la tracción y la estabilidad.

**Las KTM SX-F FACTORY EDITION 2026 estarán disponibles en los concesionarios oficiales de KTM a partir de febrero 2026.**

## accesorios

TE AYUDAMOS A ESTAR A LA MODA



Óptica La Mar cuenta con todas las marcas más conocidas de gafas de sol de diseño. Buscamos en todo el mundo para encontrar las gafas más llamativas y vibrantes para que te distingas de la multitud. En nuestra sala de exposición, encontrará una amplia selección de lentes de primera calidad, desde lentes degradadas y de color hasta lentes polarizadas y con revestimiento de espejo.

**Más de 2.000 modelos diferentes disponibles en la tienda.**

Óptica La Mar. Paseo Marítimo, 3 Santa Eulalia  
[www.opticalamar.com](http://www.opticalamar.com)

### CHAQUETA DE MOTO PADDOCK BLUE



Canaliza el espíritu Yamaha de una forma nueva con la Chaqueta de Montar Azul Paddock para Hombre. Esta chaqueta en Yamaha Blue con un gráfico interior en cian, incorpora protecciones en los hombros y los co-

dos, con espacio para un protector de espalda que aporta seguridad a la conducción. Los bolsillos delanteros, la capucha fija forrada y la trabilla para los vaqueros aumentan su funcionalidad, mientras que la malla 3D ofrece transpirabilidad con cualquier clima.

**Desde: 250,00€**  
<https://www.yamaha-motor.eu>

### GUANTES DE MOTO



Creados para montar en scooter en verano, los Guantes de scooter para hombre hacen que desplazarse por las calles de la ciudad sea coser y cantar. Estos guantes, aptos para pantalla táctil, incluyen una protección invisible en los nudillos y deslizadores en la palma para añadir seguridad a la conducción. Un puño corto con cierre de velcro ofrece un ajuste cómodo, mientras que una mezcla de materiales flexibles permite la transpirabilidad.

**Desde: 49,99€**  
<https://www.yamaha-motor.eu>



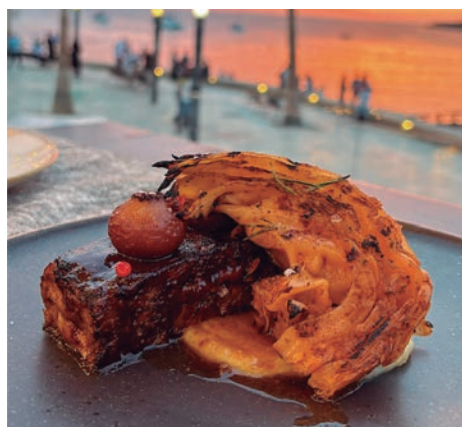
# Top Pitius »

---

TODO EL OCIO EN  
IBIZA Y FORMENTERA





SECCIÓN **Pitius** TOPTu guía de  
Restaurantes  
en Ibiza**RESERVA TU ESPACIO**  
info@top-crono.com/628206514

## Ample 32

Restaurante / coctel bar

**En la bahía de San Antonio, con espectaculares vistas a la puesta de sol**

Inspirado en los colores de la huerta ibicenca, en la fusión de las mejores cocinas del mundo y en la esencia de los sabores tradicionales, todo realzado con aromas mediterráneos, nace una propuesta de cocina creativa y única. Ample 32 combina platos de calidad con una ubicación privilegiada, en una de las calas urbanas más bonitas de San Antonio, y unas instalaciones totalmente renovadas. Entre sus especialidades destacan las croquetas de jamón, los tacos de cochinita pibil, la fritura de gambas, calamar y pescado en adobo, la burger de carne madurada, el chuletón, pizza... y mucho más.

Tel: 971 348 132 | [www.ample32.com](http://www.ample32.com)

C/ Velázquez | Sant Antoni (IBIZA) | Horarios y día de descanso, consultar con el negocio



## Can'Alfredo

Restaurante.

**El sabor de la tradición**

Can'Alfredo es uno de los restaurantes más antiguos de la isla, tradicional y familiar que se ha encaminado toda la vida a lograr tres claros objetivos: dar un buen servicio a sus clientes, hacer una cocina ibicenca y mediterránea y trabajar siempre con los mejores productos de la tierra. Ofrecemos paellas, arroces y fi deuas, cocina típica ibicenca, cuinat, bullit de peix con arroz a banda, guisado de pescado( caldereta de pescados de la costa, sopas mallorquinas.

Tel: 971 31 12 74 | [www.canalfredo.com](http://www.canalfredo.com)

Passeig de Vara de Rey, 16 | 07800 Ibiza | Horarios y día de descanso, consultar con el negocio



## David's

### Restaurante

**El sabor franco-italiano**

Ubicado en San Antonio, a tan solo cinco minutos del puerto deportivo y de la mágica puesta de sol. una parada imprescindible para quienes buscan buena comida en un ambiente relajado con precios accesibles. Sus pizzas, elaboradas con ingredientes frescos y masa crujiente, son todo un clásico. Las ensaladas son variadas, generosas y siempre frescas. Entre las más populares se encuentran la ensalada crujiente de cabra, la gourmande y la marinera. Además, cuentan con una selección de pasta artesanal, que resalta el auténtico sabor italiano. Entre sus especialidades francesas destaca el exquisito camembert roti, ideal para compartir. Y para terminar, nada como uno de sus postres caseros, elaborados con mimo y sabor tradicional.

Tel: 971 34 04 70

Calle Madrid 10, 07820 san Antonio | Cerrado por vacaciones. Gracias a todos





## Can Caus

Bar - Restaurante - Tienda.

### *Carta con productos de elaboración propia*

El restaurante Can Caus forma parte de un complejo dedicado a la recuperación, producción y comercialización de productos tradicionales de Ibiza, como embutidos, quesos y lácteos. En el restaurante pueden degustarse desde una ensalada a base de productos frescos de la huerta ibicenca, arroces típicos de la isla, deliciosas carnes a la brasa en especial cabrito y cordero de la propia granja. Es un sitio ideal para una cena romántica o entre amigos, celebraciones familiares, comidas de empresa, despedidas de soltero/a con una capacidad de 200 personas.

Tel: 971 197 516 | [www.cancaus.com](http://www.cancaus.com)

Carretera San Miguel, Km. 3,5 | 07814 Santa Gertrudis | **Restaurante.** Martes a Domingo: 13:00 a 16:30 / 19:30 a 23:45 | **Bar.** Martes a Domingo: 12:00 - 23:45



## La Cava Gourmet

Tienda - Vinos, quesos y embutidos.

### *Un templo al sabor en el centro neurálgico de Ibiza*

La Cava Gourmet, la nueva tienda de productos selectos que inaugura La Cava, el restaurante de tapas de autor por excelencia de Ibiza, galardonado con un Solete de la Guía Repsol, ofrece una amplia variedad de vinos, junto a tablas de quesos, ahumados y sabrosos embutidos. Un reino de sabores donde destacan sus elaborados aceites, panes artesanales, exquisitas latas de conserva y una cuidada selección de chocolates premium para poner el broche de oro a los momentos más dulces. La Cava Gourmet organiza catas con maridaje los viernes y sábados.

Tel: 682 141 591

Paseo de Vara de Rey | 07800 Ibiza | De lunes a domingo, de 9:00 horas a 21:00 horas.



## S'Espartar

Restaurante.

### *Sabores de la auténtica Ibiza*

Disfrutar de los sabores de la auténtica Ibiza tradicional y su cocina hecha con los productos más frescos que nos ofrecen las costas ibicencas es uno de los deberes del comensal a la hora de sentarse a una de nuestras mesas. Especializados en arroces, pescados y los platos de tradición, como el Bullit de Peix, la frita de calamar, el sofrit pagés o la caldereta de bogavante.

Tel: 971 800 293

Ctra. Sant Josep - Cala Tarida, Km. 4 | Sant Josep de Sa Talaia | Horarios y día de descanso, consultar con el negocio | Cerrado por vacaciones



## Ses Casetes Art-Cafè

Un lugar diseñado para los artistas.

### *Para los entusiastas del arte y los amantes de la buena comida.*

Degusta la auténtica cocina mediterránea rodeado de arte y naturaleza en Ses Casetes Art Cafè, el restaurante de referencia en Sant Mateu. Nos encontramos en un entorno de ensueño en Es Plà de Sant Mateu. Aquí disfrutarás de una deliciosa comida típica ibicenca y un ambiente tranquilo.

Tel: 971 805 085 | [www.sescasetesartcafe.com](http://www.sescasetesartcafe.com)

Camí des Plà, n°2 | 07816 Sant Mateu d'Albarca, Illes Balears | Horarios y día de descanso, consultar con el negocio



# Evento: Cata Can Zol | Sabores de Nuestra Tierra



13 de diciembre 2025- Ibiza

El pasado sábado 13 de diciembre, **Can Zol Ibiza** celebró su primer evento gastronómico: **Cata Can Zol – Sabores de Nuestra Tierra**, una experiencia íntima y auténtica que invitó a descubrir la finca, su filosofía y una cuidada selección de productos locales y ecológicos de las Islas Baleares.

En pleno corazón del campo ibicenco, el evento se concibió como un recorrido sensorial pensado para amantes de la gastronomía local, de la tierra y de los sabores honestos. Una cita que marca el inicio de una serie de encuentros que Can Zol repetirá próximamente y que podrán seguirse a través de sus redes sociales, donde comparten también novedades, nuevos productos y próximos eventos.



## Gastronomía con raíces

En su cocina y espacios de degustación, **Alma Zen**, la tienda orgánica de Can Zol, ofreció una muestra de platos creados a partir de productos y productores

locales de Baleares. Tortillas llenas de contrastes, tostadas con fruta recién recolectada, tablas de quesos artesanales, zumos naturales y otras elaboraciones sencillas pero llenas de intención, donde el producto es el verdadero protagonista.

Cada bocado hablaba del territorio, del respeto por los ciclos naturales y de una forma de entender la cocina como extensión del paisaje.

## Una finca que escucha a la tierra

Can Zol no es una granja ecológica al uso. Su singularidad reside en un detalle tan poético como innovador: el uso de la **música para estimular el crecimiento de las plantas**. A través de frecuencias armónicas cuidadosamente seleccionadas, los cultivos crecen acompañados de sonidos que favorecen su desarrollo y bienestar, convirtiendo a Can Zol en un proyecto único en España.



Un gesto de delicadeza y conexión profunda con la naturaleza, donde la tierra no solo se trabaja... **también se escucha.**

## Un proyecto con alma

Detrás de Can Zol Ibiza hay un equipo humano que trabaja con pasión, ilusión y una clara intención: transformar un huerto en un lugar vivo, donde pasear, reconectar, respirar calma y recargar energía. Sus creadores, **Zoe, Lorena y Gabriel**, iniciaron este proyecto con la idea de volver al origen, de regenerar la tierra y fomentar un consumo consciente basado en productos locales, saludables y de calidad.





# CAN ZOL – FINCA ECOLÓGICA MUSICAL / ORGANIC FARM

## CULTIVOS / CROPS



En Can Zol utilizamos música para estimular el crecimiento de nuestras plantas.  
Cada semana preparamos cestas con verduras y frutas recién recolectadas.

At Can Zol we use music to stimulate the growth of our plants.  
Weekly baskets with freshly picked fruits and vegetables.

WHATSAPP  
673 868 049



**PARTICULAR Y MAYORISTA,**  
visitanos o pide tu cesta por teléfono.  
**INDIVIDUALS AND WHOLESALERS,**  
visit us or order your basket by phone.

Horario recogida de pedido:  
Lunes-viernes de las 10:00h hasta las 17:00  
Sabado de las 10:00h hasta las 14:00h

Order pickup hours:  
Monday-friday from 10:00 am to 5:00 pm  
Saturday from 10:00 am to 2:00 pm

Ctra. Ibiza-Portinatx, km. 9,8  
+34 678 989 003  
[www.canzolibiza.com](http://www.canzolibiza.com) - [info@canzolibiza.com](mailto:info@canzolibiza.com)

## TIENDA ALMA ZEN / ALMA ZEN SHOP

Delicias locales, ecológicas y con alma:  
Huevos, harinas, infusiones, mermeladas,  
vinos, quesos, aceites...

Local, organic and soulful delights:  
Eggs, flours, infusions, jams, wines,  
cheeses, oils...







# 50 años de Can Toni Curreu: el corazón de la Ibiza de siempre

El pasado 20 de diciembre de 2025, Can Toni Curreu festejó su 50 aniversario con una fiesta abierta a todo el pueblo, amigos y clientes. Música en directo, comida y bebida llenaron el jardín en una jornada pensada como un sincero agradecimiento a todos los que, generación tras generación, han formado parte de este lugar y lo han convertido en un negocio con alma y en un auténtico pedazo de la historia de Ibiza.

**En 2025, Can Toni Curreu celebra medio siglo de historia.** Medio siglo manteniendo vivo el espíritu de la Ibiza auténtica, con su cocina casera, su acogedor jardín y ese ambiente familiar que ha hecho del bar restaurante un punto de encuentro imprescindible para generaciones de ibicencos. Desde 1975, este rincón de Sant Carles ha sido testigo de la vida de la isla y sigue siendo un lugar donde los sabores, la gente y las tradiciones se sienten como en casa.



En la carretera que une Santa Eulària con Sant Carles, rodeado de naturaleza y calma, se esconde uno de esos lugares que ya casi no existen. **Can Toni Curreu** no es solo un bar restaurante: es un pedazo vivo de la **Ibiza auténtica**, la de nuestra infancia, la de los sabores de la abuela y las conversaciones sin prisas.

Fue en 1975 cuando **Toni Mari "Curreu"** y **Maria de "Sa Rota"** abrieron este bar en su barrio, s'Argentera. Lo que comenzó como un negocio familiar se convirtió, con el paso de los años, en un **punto de encuentro**

**imprescindible para generaciones de ibicencos.** Aunque fueron Maria y Pedro quienes empezaron a gestionarlo, el bar fue la escuela de todos los hermanos. Hoy, Juanito —el menor de la familia y gran amante de las motos clásicas— sigue cuidando ese espíritu que ha hecho de Can Toni Curreu un lugar único.

Celebrar los **50 años de Can Toni Curreu** es celebrar una manera de vivir la isla. Un lugar donde los sabores, el ambiente y las personas siguen contando la misma historia de siempre. **La Ibiza de antes, viva hoy.**







**RESTAURANTE  
BAR-TERRAZA  
JARDÍN**



**CTRA. DE SAN CARLOS, KM 9,8  
TELF. 971 330 390**

**TAPAS Y PLATO DEL DÍA  
COMIDA TÍPICA IBICENCA**





# Senderismo en Ibiza y en España: pasos que conectan con la naturaleza



## Un viaje a pie por la esencia del territorio

España es una tierra moldeada por montañas, ríos, valles y costas infinitas, un país donde el senderismo ha pasado de ser una actividad de nicho a una experiencia vital para miles de personas. Caminar ya no es solo trasladarse de un punto a otro: es respirar hondo, descubrir paisajes escondidos, conectar con la historia y sentir la piel del territorio. Y si hay un lugar donde esta experiencia se vuelve casi mágica, ese es Ibiza.

## Ibiza: naturaleza mediterránea en estado puro

Más conocida por sus playas y su vida nocturna, Ibiza sorprende cuando baja el volumen y sube los sentidos. La isla blanca es un mosaico de senderos que serpentean entre pinares, almendros centenarios, acantilados de caliza y calas secretas de agua turquesa. Las rutas ibicencas combinan naturaleza mediterránea, tradición rural y panorámicas que parecen haber sido pintadas por la luz del sol.

Entre los caminos más emblemáticos destaca el **Camí de ses Feixes**, un sendero que bordea antiguas terrazas agrícolas junto a la costa de Ibiza ciudad, un testigo silencioso del pasado rural de la isla. También el **Camí des Brols**, que sube hacia los altiplanos del norte ofreciendo vistas espectaculares sobre el mar y las islas vecinas. Para quienes buscan una inmersión en la tranquilidad, el recorrido por el interior hacia **Sa Talaia**, el punto más alto de la isla, regala amaneceres que recompensan cada paso con una panorámica 360 grados.

Los senderos ibicencos —en muchos casos bien señalizados y accesibles durante todo el año gracias a su clima templado— invitan a todos los niveles: desde familias que buscan paseos suaves hasta senderistas más experimentados que desean rutas largas o combinadas con bicicleta de montaña.

## España: un país de caminos infinitos

Si Ibiza es un tesoro del Mediterráneo, España en su conjunto es un gran libro de caminos. Su geografía diversa da lugar a senderos que atraviesan montañas nevadas, desiertos, bosques atlánticos, páramos y costas abruptas. Aquí conviven rutas míticas de peregrinación histórica con senderos de alta montaña y travesías rurales.

El **Camino de Santiago**, probablemente la senda más conocida internacionalmente, no es solo una ruta de peregrinación: es un fenómeno cultural. Miles de personas cada año se calzan las botas y marchan centenares de kilómetros hacia Santiago de Compostela, explorando paisajes rurales, patrimonio ancestral y pequeñas villas con encanto.

En la **Cordillera Cantábrica** y los **Picos de Europa**, los senderos ascienden entre gargantas, valles escondidos y lagos glaciares. Rutas como la **Senda del Cares** ofrecen naturaleza salvaje y desafíos técnicos moderados, todo acompañado de panorámicas que quitan el aliento. Más al sur, la **Sierra Nevada** sorprende con sus cumbres altas —como el Mulhacén y el Veleta— y senderos alpinos que contrastan con los paisajes mediterráneos de Ibiza.

La **red de senderos de gran recorrido (GR)** merece una mención especial. Con miles de kilómetros marcados y conectados por toda España, estos itinerarios permiten unir regiones diversas en largos viajes a pie. El **GR-92**, que sigue la costa mediterránea desde Cataluña hasta Andalucía, es un ejemplo de cómo caminar puede ser una forma de percibir la diversidad ecológica y cultural del país.

## Senderismo y bienestar

Más allá del reto físico, el senderismo es una invitación a la introspección y el bienestar. Numerosos estudios han demostrado que caminar en entornos naturales reduce el estrés, mejora la salud cardiovascular y favorece la claridad mental. En un mundo donde lo urbano y lo digital ganan cada vez más terreno, volver al sendero es un acto de reconexión —con la tierra, con los ritmos naturales y con uno mismo.

Ibiza y España ofrecen senderos accesibles durante gran parte del año, desde la brisa marítima de otoño hasta los contrastes de primavera en las montañas. Las estaciones transforman los senderos: la primavera tiñe de flores los prados y las colinas, el otoño viste los bosques con tonos cálidos, y el invierno, en las zonas de montaña, invita a rutas más cortas y contemplativas.

## Consejos para caminar con sentido

Antes de emprender cualquier ruta, es importante planificar: conocer la distancia, el desnivel, el clima y las condiciones del terreno. Calzado cómodo, agua suficiente, protección solar y un mapa o dispositivo GPS son aliados indispensables. Respetar la naturaleza —no dejar residuos, seguir las señales, permanecer en los senderos marcados— es una forma de preservar estas rutas para las generaciones futuras.

## Conclusión: cada paso cuenta

El senderismo en Ibiza y en España es más que una actividad al aire libre: es una forma de viajar sin prisas, de observar detalles, de escuchar silencios y de caminar hacia una tierra que siempre tiene algo nuevo que enseñar. Porque cada paso —largo o corto— es una invitación a descubrir, a sentir y a pertenecer a este paisaje que nos recibe a cada paso.



# REBAJAS REBAIXES SALES

EN TIENDA Y ONLINE

**la Sirena | Art**  
SHOPPING IN IBIZA.COM

LAS MEJORES MARCAS EN MODA, CALZADO Y COMPLEMENTOS

TOMMY JEANS EA7 GUESS Pepe Jeans Desigual. Calvin Klein Levi's BOSS DKNY KARL LAGERFELD LACOSTE TOUS SILBON SKECHERS  
JACK & JONES ONLY TIFFOSI tuc tuc NIKE adidas PUMA UNDER ARMOUR Champion joma VANS SUPERDRY VOLCOM QUIKSILVER EASTPAK havaianas

IBIZA · PLAYA D'EN BOSSA · SANT ANTONI · CALA DE BOU · CALA TARIDA · SANTA EULÀRIA · ES CANAR · CALA LLONGA · ES FIGUERAL | PALMA DE MALLORCA





# Moss Clinic, cinco años del templo de la belleza natural que ha conquistado a celebrities y trendsetters en Ibiza

La clínica fundada por Moshgan Mahrami, una de las 10 mejores médicos estéticos de España según Forbes, lidera la belleza natural desde Ibiza y Madrid

Cinco años, miles de pacientes y un mismo propósito: potenciar “tu mejor versión” sin renunciar a la esencia natural de cada rostro. **Moss Clinic** el proyecto personal de la **doctora Moshgan Mahrami**, ha celebrado su **quinto aniversario** convertida en una de las clínicas de medicina estética más influyentes de España y en la favorita de celebrities, creadoras de contenido y personalidades de la cultura y del entretenimiento.

Desde que abrió su primera sede en Ibiza, a la que siguió la del barrio de Salamanca en Madrid apenas un año después, la doctora Moss ha consolidado una filosofía que hoy marca tendencia consistente en armonizar, no transformar. Un enfoque propio, minimalista y profundamente técnico que ha enamorado a pacientes tan reconocidos como Paris Hilton, Jon Kortajarena, Paco y María León, Maggie Civantos, Mina El Hammani, Mar Flores, Marta Robles, María Escoté, Berta Vázquez, Elena Tablada, Edurne, Lola Índigo o Gala González, entre muchos otros. Un listado que refleja su reputación como “la médico de los famosos”.

“Siempre digo que la belleza real es la que respira naturalidad. Mi trabajo consiste en equilibrar el rostro, respetar su anatomía y elevar lo que ya es bonito”, explica la doctora Moshgan. “En Moss Clinic no buscamos crear caras nuevas, sino potenciar con precisión aquello que hace única a cada persona. Ese es el verdadero significado de ‘tu mejor versión’”, apunta.

A lo largo de estos cinco años, Moss Clinic ha incorporado tecnologías y tratamientos de nueva generación, manteniéndose a la vanguardia de la estética avanzada. Entre sus procedimientos estrella destacan la rinomodelación sin cirugía, los Moss Lips, técnica patentada por la propia doctora, los tratamientos para bruxismo, las vitaminas faciales, la mesoterapia, o la medicina regenerativa con exosomas y polinucleótidos, utilizada por modelos y actrices en alfombras rojas como los Premios Goya, citas relevantes para las que muchas de ellas se preparan en Moss Clinic con el fin de lograr ese acabado “glow” luminoso y natural.



Fotografía de la Doctora Moshgan Mahrami en su clínica de Ibiza

El tratamiento Moss Lips, uno de los más solicitados tanto en Ibiza como en Madrid, destaca por su capacidad de realzar el arco de cupido, elevar comisuras y corregir asimetrías, siempre de manera progresiva, personalizada y respetando la anatomía del paciente. Una técnica que ha consolidado a la doctora como una de las expertas más codiciadas en armonización labial y que le ha valido el reconocimiento de la prestigiosa **lista Forbes, que la posiciona como una de los diez mejores médicos estéticos de España.**

En palabras de Moshgan, “la clave del éxito de Moss Clinic es el respeto absoluto hacia el rostro de cada paciente. Creo que la gente confía en mí porque entiende que jamás sacrificaré la naturalidad. Encontrar el equilibrio es nuestra firma”.

**Texto: Imam Comunicación**

TODO EL EQUIPO DE  
TOP-CRONO/TOP-CASA/TOP-PITIUS,  
OS DESEA UN  
PRÓSPERO AÑO NUEVO



# El festival de cine de Ibiza, IBICINE, despega el 7 de enero con una 9ª edición dedicada al espacio

La programación completa, entradas y membresías están disponibles en la web del festival

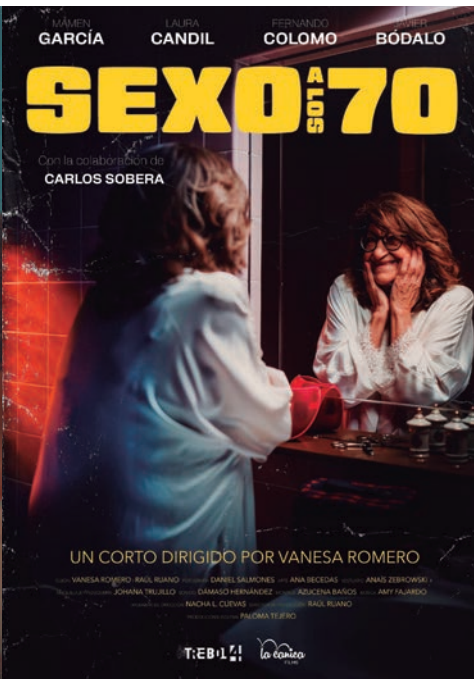
El Festival de Cine de Ibiza, **Ibicine**, reconocido entre otras entidades por la UNESCO por su contribución a la cultura, y calificador a los Premios Goya, Forqué y Fugaz, presenta la Sección Oficial de Cortometrajes (SOC) de su **9ª edición**, que arranca oficialmente el 7 de enero, y que estará dedicada

espacio, a la energía creativa y a la capacidad del cine para unir culturas. Un año en el que el festival potencia su **proyección exterior, su identidad internacional y su vocación de convertirse en referente** mediterráneo de innovación audiovisual.

Además, la reciente participación de Helher Escribano como **Jurado Internacional en el Festival Internacional de Cine de Mar del Plata**, el



“Cólera” de Jose Luis Lázaro, candidato a los Premios Goya - 7 enero, Can Ventosa



“Sexo a los 70” de Vanesa Romero, cortometraje candidato a los Premios Goya que se proyectará el 7 de enero en Can Ventosa



“Una vocal” de Polo Menárguez 21 enero, Can Ventosa

al espacio. “Comenzamos el año inaugurando una edición cósmica, un viaje que une cine, creatividad, inteligencia artificial, sostenibilidad y fenómenos globales como el eclipse de sol total de 2026 y el cometa 3I/Atlas, cuya irrupción en redes ha despertado un renovado interés por el espacio y nuestras grandes preguntas como especie”, detalla la directora de Ibicine, Helher Escribano.

## Un festival que crece y se proyecta hacia el universo

Ibicine es una coproducción entre Dicho y Hecho Producciones y la Asociación IACI, y cuenta con el apoyo de la marca turística **Ibiza Travel, Consell d'Eivissa, Eivissacultural, Adlib Ibiza, Ajuntament d'Eivissa, Ajuntament de Santa Eulària des Riu y Ajuntament de Sant Antoni de Portmany**, además de distintos patrocinadores y colaboradores como DAMA o Nassau Beach Club, entre otros. El Festival de Cine de Ibiza celebra en 2026 su edición más ambiciosa con un eje temático que rinde homenaje al

único clase A en América, refuerza el criterio curatorial de Ibicine y su vocación global, que se consolida a través de una programación exhaustiva de cortometrajes y largometrajes internacionales, muchos de los cuales se estrenan en Ibiza. La presencia de invitados, programadores, artistas y prensa de distintos países, así como la dimensión institucional internacional reforzada con acuerdos con el **Festival de Mar del Plata** y con el **Mercado Internacional de Guión FRAPA**, el mayor encuentro de guion audiovisual de Latinoamérica, consolidan esta cita con el séptimo arte.

## Seleccionados en la Sección Oficial de Cortometrajes

La novena edición de Ibicine despega el 7 de enero con la Sección Oficial de Cortometrajes (SOC), en la que se podrá disfrutar de hasta **45 historias seleccionadas** de entre 554 obras de ficción, animación y documentales recibidas, **de más de 26 países**. El comité de selección de esta edición de Ibicine compuesto por Elsa León, Esther Smith, Luis Jurado, Jesús Blázquez y Jose Luis Sierra, destaca el altísimo nivel técnico y narrativo de las obras, varias de ellas **candidatas en este momento a los Premios Goya 2026** como son el documental mallorquín ‘Les imatges arribaren a temps’; los cortometrajes de animación ‘Buffet Paraíso’ y ‘Carmela’; los cortometrajes de ficción ‘Cólera’, ‘Insalvable’, ‘Pálpito’, ‘Pipiolos’ y ‘Sexo a los 70’ y el documental ‘Behind the wall’.

El listado de los 45 cortometrajes seleccionados en la sección oficial, entre los que destacan **hasta 9 producciones de las Islas Baleares**, junto con la programación de la SOC, puede consultarse en la web del festival. Todas las sesiones de la **Sección Oficial de Cortometrajes** tendrán lugar en **Can Ventosa, Eivissa, de 19:00 a 20:30 horas, seguidas de un cinefórum a las 20:30 horas** que contará con la participación de los equipos de los cortometrajes y profesionales especialistas en cada una de las temáticas que se abordarán.

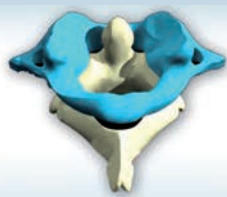


Helher Escribano

Texto: Imam Comunicación



Un método natural, no médico, sin riesgo alguno y sin manipulaciones bruscas ni agresivas



**ATLASPROFILAX®**  
by R.C. Schümperli

**Una única sesión, una vez en la vida**

**DESCUBRA CÓMO LA CORRECCIÓN DEL ATLAS  
PUEDE AYUDARLE**

*Revisamos y ajustamos su atlas*

**ATLASPROFILAX®** *El método seguro y sostenible para  
realinear su primera vértebra cervical (atlas)*

**LA TÉCNICA DE REALINEACIÓN DE ATLAS LÍDER EN EL MUNDO**

### **EL MÉTODO ORIGINAL PARA EL REALINEAMIENTO DEL ATLAS**

El atlas es la primera vértebra cervical, y con la segunda vértebra, el axis, forman la articulación que conecta el cráneo y la columna vertebral. El atlas (C1) no sólo soporta el cráneo, sino que también es responsable de la suspensión, el equilibrio y el manejo de la columna vertebral y el esqueleto humano.

**ATLASPROFILAX®** es una técnica de masaje neuromuscular que se centra en la musculatura corta de la nuca - los músculos sub occipitales - que rodean y estabilizan las articulaciones de la cabeza (base del cráneo, vértebras atlas y axis).

Rene C. Schümperli desarrolló este revolucionario método que alinea con éxito la vértebra del atlas sin crujidos, manejos brusco o tracciones, en una sola sesión. Después del masaje vibratorio de la musculatura corta de la nuca, el atlas puede volver a su posición natural.

Revolucionario tratamiento desarrollado por René C. Schümperli en Suiza - **ATLASPROFILAX®** está disponible en todo el mundo.

La liberación de la tensión muscular en el cuello corrige la compresión ligamentosa y muscular de la vértebra del atlas, produciendo un efecto positivo en el cuerpo y estimulando la capacidad de curación.

La aplicación de **ATLASPROFILAX®** es segura, eficaz, normalmente única y no supone ningún riesgo para la salud.



El método **ATLASPROFILAX<sup>®</sup>**  
puede resultar eficaz  
en múltiples dolencias:

- MIGRAÑAS Y DOLORS DE CABEZA
- VÉRTIGOS Y MAREOS
- DOLORS DE NUCA Y ESPALDA
- CONSECUENCIAS DE LATIGAZO CERVICAL
- DOLORS ARTICULARES
- PROBLEMAS DE RODILLA
- ANSIEDAD Y FALTA DE ENERGÍA
- ALERGIAS
- HERNIAS DISCALES Y CIÁTICA
- PROBLEMAS DE CADERA
- DIFERENTE LONGITUD DE PIERNAS
- MALAS POSTURAS (HOMBROS CAÍDOS, ESPALDA ENCORVADA)
- FIBROMIALGIA
- CANSANCIO CRÓNICO
- HORMIGUEOS EN BRAZOS Y PIERNAS
- APNEAS DEL SUEÑO



**CENTRO ATLASPROFILAX<sup>®</sup> EN IBIZA**

Telf. 659 455 311

Otros centros **ATLASPROFILAX<sup>®</sup>** en España [www.atlasprolax.com](http://www.atlasprolax.com)