



# TOP | CRONO IBIZA

LA VERACIDAD DE LA INFORMACIÓN 100% MOTOR HECHA REVISTA

Nº 273 ■ MAYO 2026 ■ GRATIS IBIZA Y FORMENTERA ■ [www.top-crono.com](http://www.top-crono.com)



## Sunseeker Predator 55

[WWW.IBIZAYACHTING.COM](http://WWW.IBIZAYACHTING.COM)



P. 26

NOVEDADES: YAMAHA TRICITY 300



P. 14

NOVEDADES: HYUNDAI NEXO

SECCIÓN **Pitiús** TOP  
*tu guía de ocio en Ibiza*

RESTAURANTES · ENTREVISTAS · EVENTOS

# Manhattan



or **Predator**, the choice is yours!



**Sunseeker**  
by **Ibiza Yachting**

# Elegance at SEA



AB YACHTS  
SMART YACHTING

+34 620 369 949 | [info@smartyachting.com](mailto:info@smartyachting.com) | [www.smartyachting.com](http://www.smartyachting.com)  
Marina Botafoch, Ibiza | Marina Port De Mallorca, Mallorca | Puerto Banús, Marbella

# AB80

Discover the fastest 80-foot yacht in the world, crafted in Italy and proudly represented in Spain by Smart Yachting. More than 25 metres designed for an owner who desires to independently steer his vessel as a luxury day-boat or for long cruises. A powerhouse of speed, safety, and comfort for those who love the thrills of performance combined with the pleasures of life on board and the desire to discover new places with extremely reduced cruising times.

## SPECIFICATIONS

---

**Lenght** LOA 25.4 m | **Beam** 6.5 m | **Draft** 1.35 m, shallow for beach access  
**Hull Material** GRP + Carbon Fiber

---

**Engines** 3x MAN V12 (2,000 hp) + MJP waterjets  
**Top Speed** 53 knots | **Cruising Speed** 45 knots | **Range** 400 nm  
**Fuel Capacity** 9,000-9,500 L | **Water Capacity** 2,000 L  
**Stabilization** Seakeeper gyro

---

**Cabins / Guests** 4 cabins / 8 guests | 1 cabin / 2 crew  
**Storage** Large full-beam garage for jet skis & tender

---

**Build** AB Yachts | **Location** Viareggio, Italy | **Production** Low-volume

Smart Yachting is proud to offer our renowned *Turnkey Service* for private owners across Spain's most desirable marinas. From sale to sea, we provide seamless support with the acquisition, sale, maintenance, management, and charter opportunities for your yacht, ensuring you enjoy worry-free ownership and unforgettable experiences on the water, all year round.

## BARCO FIBRA

La nueva gama 4XC Design ofrece un conjunto de embarcaciones versátil que incluye modelos de botes inflamables rígidos (RIB) y de plástico reforzado con fibra (FRP). La línea abarca desde 5,5 metros hasta 11,7 metros de longitud, y admite una amplia gama de motores fueraborda Honda, desde el BF40 hasta el BF350 V8, el mejor de su clase. Esta flexibilidad permite elegir entre la durabilidad y estabilidad de los RIB y la construcción elegante y rígida de los botes de FRP, que satisfacen diversas preferencias de navegación y necesidades de rendimiento.



**FRP H19CC**

**Eslora total:** 5,55 metros  
**Manga total:** 2,18 metros  
**Pasajeros:** 7 máximo  
**PRECIO:** 20.365,51 € (Impuestos incluidos)



**FRP H23CF**

**Eslora total:** 6,60 metros  
**Manga total:** 2,50 metros  
**Pasajeros:** 8 máximo  
**PRECIO:** 62.203,68 € (Impuestos incluidos)



**FRP H28DC**

**Eslora total:** 8,20 metros  
**Manga total:** 2,55 metros  
**Pasajeros:** 11 máximo  
**PRECIO:** 100.549,79 € (Impuestos incluidos)

## BARCO SEMIRIGIDA



**RIB HA 20**

**Eslora total:** 5,90 metros  
**Manga total:** 2,43 metros  
**Pasajeros:** 12 máximo  
**PRECIO:** 24.935,68 € (Impuestos incluidos)



**RIB HA 23**

**Eslora total:** 6,80 metros  
**Manga total:** 2,70 metros  
**Pasajeros:** 12 máximo  
**PRECIO:** 39.466,57 € (Impuestos incluidos)



**RIB HA27**

**Eslora total:** 8,45 metros  
**Manga total:** 2,90 metros  
**Pasajeros:** 14 máximo  
**PRECIO:** 61.890,29 € (Impuestos incluidos)



**HONDA MARINE**

**SIENTE LA LLAMADA**

NUEVA GAMA V6  
BF250 / BF225 / BF200

EN ALGÚN LUGAR, EXISTE UN SITIO AL QUE SIEMPRE QUIERES VOLVER. UN TRAMO DE AGUA QUE PARECE INFINITO. UN HORIZONTE QUE TE INVITA A EXPLORARLO. CON NUESTROS NUEVOS MOTORES FUERA DE BORDA V6, RESPONDER A ESE LLAMADA NUNCA FUE TAN FÁCIL.

RENDIMIENTO MÁS INTELIGENTE. MAYOR CONFIANZA. MÁS RAZONES PARA ELEGIR HONDA.

Para más información visita [honda-marine.es](http://honda-marine.es)



ADVENTURE ON Water



# NUEVO KALON 29

**Lema**  
BOATS



**Tradición que inspira pasión que navega.**  
**Diseñado por una nueva generación, inspirado por mas de 50 años de tradición.**

## ESPACIOS ÚNICOS

En **Kalon 29** su amplio garaje en popa es único en embarcaciones de esta eslora, permitiendo guardar todo lo que necesites: una neumática, equipos de buceo, roscos remolcables etc.

## DISEÑO MODULAR

Tres distribuciones de cubierta pensadas para ofrecer el máximo confort, versatilidad y funcionalidad en cualquier tipo de uso. Descubre la opción que mejor se adapta a tu estilo de navegación.

## VERSATILIDAD Y COMODIDAD

La **Kalon 29** ofrece un amplio espacio tanto en el exterior como en el interior, convirtiéndola en una embarcación ideal para prolongar las salidas al mar con total comodidad. Su cabina luminosa y espaciosa está diseñada para alojar cómodamente hasta 4 personas, haciendo de cada travesía una experiencia más confortable y práctica.

**Eslora:** 7.95 m - **Manga:** 2.98 m  
**Min. Potencia** 300 cv - **Max. Potencia:** 400 cv

Para más información no dudes en contactarnos (**670 97 01 58**).





Desplegable portada Top Casa  
**GO.+**



**Edita:**  
**STUDIO PUB 3000 S.L.**  
C./ Arzobispo Cardona Riera nº 17 Bajos  
07800 Ibiza

**Depósito legal**  
PM 17-12-2003

## NÁUTICA

- 02-03 Ibiza Yachting
- 04-05 Smart Yachting Ibiza
- 06-07 Ibiza Náutica
- 09 Ibiza Mar
- 10 Novedades náutica
- 11 Artículo Curiosidad del Mar Mediterráneo



04-05

10

## VEHÍCULOS NUEVOS Y OCASIÓN. RENT A CAR

- 12 Eivissalan
- 14 Novedades coche
- 15 Hyundai
- 16 Hyundai Vehículos de Ocasión
- 17 Tanit Automoción
- 18 Balear de Inspección Control
- 19 Grupauto Vehículos de Ocasión
- 20 Auto Mari alquiler furgoneta. Agrorepar
- 21 Auto Mari Vehículos de Ocasión.



15

17

19

## MOTOS

- 22 Honda Ibiza
- 24 Aniversario Motomon
- 25 Motomon
- 26 Novedades Moto

## TOP PITIUS

- 28-29 Guía de Restaurantes
- 30 Artículo Hippy Market
- 31 Can Zol



28-29

30

## TOP CASA

- 32 Constructo
- 33 Hausservice. IbiRed
- 34 Tienda OB Collections
- 35 Artículo Ibcine
- 36 VistaMarVilla. Futur Cret
- 37 PVC Mari
- 38 BBS
- 39 Ferreteria Sa Rota
- 40 VIS
- 41 Inter Mobil
- 42 Ibiza Diferente
- 43 SeamLess Cret
- 44 Eiby's
- 45 Elaia bg
- 46 Ibiza Now
- 47 Inter Mobil
- 48-49 Las Anclas
- 50-51 Go.+



34

37

45

**Diseño y maquetación**  
ASA Publicidad y Fotografía, SL

**Departamento de publicidad**  
628 206 514 / 871 551 552

**Director Gerente**  
Parienti Norbert  
628 206 514

**e-mail**  
info@top-crono.com  
studiopub@top-crono.com

**Top-Crono, Top-Casa, Top Pitius y Seccion Náutica**, No intermedia ni es comisionista de ninguno de los anunciantes de esta publicación. No se hace responsable de la veracidad de los anuncios que ésta contiene. De acuerdo con la legislación vigente, queda prohibida la reproducción total o parcial del contenido de esta publicación, aún citando su lugar de procedencia.

## NUESTRO PRINCIPAL OBJETIVO ES LA SATISFACCIÓN DE NUESTROS CLIENTES

- Alquiler y venta de barcos.
- **Gestión de amarres:** compra, venta y alquiler. Disponemos de amarres de diferentes esloras en la Marina de Santa Eulalia. Consultar condiciones
- **Servicios:**
  - Limpieza, pulido, tratamiento de aceros inoxidable.
  - Trabajos profesionales de fibra, pintura, pulidos, fabricación y reparación de piezas de fibra, mamparos, etc.
  - Mecánica, electrónica y electricidad.

## SE VENDE CAP CAMARAT CON OPCIÓN DE AMARRE

**8,5 mts de eslora por 3 de manga  
con opción de amarre en la marina de Santa Eulalia**



**PRECIO: 67.000€** Impuesto no incluido

**Contacto: 649 57 54 27**



Barco del 2016 dispone de dos motores fuera-borada 250 cv 4t marca honda con 280hp  
Winch eléctrico, amplio solarium, mesa centro, toldo bimini, dos literas, un baño.

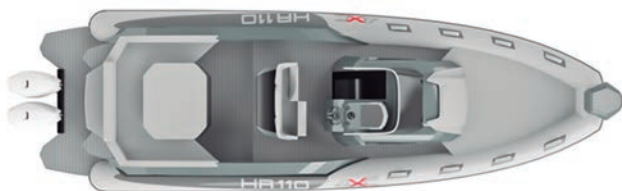
## RIB HR110

Experimenta lo máximo de la innovación marina con Honda 4XC Design. Fabricado con precisión y tecnología de vanguardia, representa el compromiso de Honda con el rendimiento superior y la confiabilidad incomparable.

La embarcación RIB HR110 4XC Design se suministra completa con aparejo Honda, display multifunción de 4", hélices de acero inoxidable, bitácora con mando superior doble, filtro separador y cableado.

La embarcación RIB HR110 4XC Design puede equiparse con doble motorización del modelo BF350.

Contacto: **Ibiza Náutica**



## SWIFT TRAWLER 37 SEDAN

*Reinventando el crucero familiar por excelencia*



www.beneteau.com

El nuevo **Swift Trawler 37 Sedan** representa un paso adelante audaz para la popular línea de embarcaciones de crucero de BENEteau.

La moderna configuración del sedán introduce un **concepto totalmente nuevo de espacio adaptable**. Tanto si disfruta de un **estilo de vida activo** como si busca **pura relajación**, puede configurar el **espacio según sus necesidades**.

La **plataforma abierta**, a la que se accede a través de la escalera incorporada, puede albergar fácilmente tumbonas, sombrillas y mesas para crear un espacio perfecto para socializar. O, para aquellas familias que cuentan con gran cantidad de equipamiento y juguetes para actividades acuáticas y terrestres, es un área de almacenamiento de fácil acceso.

## FUERABORDA BF 300 VTEC HONDA

Fueraborda V8 60° de 5 litros y 32 válvulas totalmente nuevo con VTEC™

Impulsando la potencia y el rendimiento al siguiente nivel

Motor fueraborda **Honda BF 300** de gran cilindrada **5 litros V8 60° VTEC™**. Caja de cambios de alto rendimiento. Sistema exclusivo de carga de batería: potencia extra cuando se necesita, que cubre cualquier demanda de energía. Tecnologías Honda BLAST™, VTEC™ y ECOmo. Cumple con las normas NMEA2000.



Domina las aguas con su increíble fuerza y eficiencia inigualable.

Contacto: **Ibiza Náutica**

## accesorios

TE AYUDAMOS A ESTAR A LA MODA



Óptica La Mar cuenta con todas las marcas más conocidas de gafas de sol de diseño. Buscamos en todo el mundo para encontrar las gafas más llamativas y vibrantes para que te distingas de la multitud. En nuestra sala de exposición, encontrará una amplia selección de lentes de primera calidad, desde lentes degradadas y de color hasta lentes polarizadas y con revestimiento de espejo.

Más de 2.000 modelos diferentes disponibles en la tienda.

Óptica La Mar. Paseo Marítimo, 3 Santa Eulalia  
[www.opticalamar.com](http://www.opticalamar.com)

### ONDECK™ HUB

Vigila tu embarcación desde casi cualquier lugar



Realiza un seguimiento, supervisa y controla la cantidad de interruptores que necesites con el sistema OnDeck™, una solución de conectividad remota totalmente integrada.

¿La puerta está abierta? ¿La bomba de la sentina está funcionando? Disfruta de gran tranquilidad mediante actualizaciones y alertas de texto.

Nuevas funciones, misma aplicación. Active-Captain® te mantiene informado de lo que ocurre en la embarcación.

949€ - [www.garmin.com](http://www.garmin.com)

### PREMIER B01 CHRONOGRAPH 42

El Premier B01 Chronograph 42 está disponible en una gama de colores para la esfera y materiales para la caja. Asimismo, está disponible con la clásica correa de piel de cocodrilo o con un esbelto brazalete metálico de 7 eslabones. El Premier actual sigue estando a la altura de los inflexibles estándares técnicos de Willy Breitling gracias a su excepcional movimiento automático, el Calibre 01 de manufactura Breitling con certificación COSC, diseñado para proporcionar la máxima precisión, fiabilidad y funcionalidad.



9.000€ - <https://www.breitling.com>

# EL MEDITERRÁNEO: secretos y curiosidades de un mar eterno



Hay mares que se contemplan, y hay mares que se sienten. El Mar Mediterráneo pertenece a los segundos. Su luz, sus profundidades y su historia han tejido durante milenios un universo de misterio, belleza y vida.

Más que una extensión de agua, el Mediterráneo es una atmósfera. Un territorio líquido donde conviven antiguas civilizaciones, ecosistemas extraordinarios y fenómenos naturales fascinantes.

## Un mar nacido para conectar mundos

Rodeado por Europa, Asia y África, este “mar entre tierras” ha sido durante siglos una vía de intercambio cultural, comercial y espiritual.

Por sus aguas navegaron los Fenicios, las flotas de la Antigua Grecia y el Imperio Romano. Cada puerto guarda historias de comerciantes, exploradores y navegantes guiados por estrellas y vientos.

Y, sin embargo, pese a toda su inmensidad, el Mediterráneo representa menos del 1% de la superficie oceánica mundial.

## Curiosidades sorprendentes bajo la superficie. Un mar que estuvo a punto de desaparecer

Hace millones de años, durante la Crisis salina del Mesiniense, el Mediterráneo llegó casi a secarse por completo, dejando vastos desiertos de sal donde hoy hay profundidades abisales.

## Un bosque submarino invisible

Bajo sus aguas crecen auténticos jardines sumergidos de Posidonia oceánica, especial-

mente valiosos en las Islas Baleares. Algunos de estos organismos tienen miles de años y se consideran entre los seres vivos más antiguos del planeta.

## Un mar que se evapora constantemente

El Mediterráneo pierde más agua de la que recibe. El océano Atlántico lo alimenta de forma continua a través del Estrecho de Gibraltar, creando un delicado equilibrio invisible.

## La luz mediterránea

Hay una razón por la que artistas como Joaquín Sorolla quedaron fascinados por este mar.

Su luz tiene una cualidad casi líquida. No solo ilumina: transforma.

Turquesas translúcidos en calas poco profundas, azules intensos en mar abierto, destellos plateados al amanecer... el Mediterráneo cambia de color como si respirara.

## Inspiración visual:

En arquitectura mediterránea, esta luz ha definido materiales, patios, fachadas blancas y espacios diseñados para dialogar con el sol.

## Habitantes extraordinarios

Entre sus aguas viven especies sorprendentes como el Delfín mular, la Tortuga boba y el imponente Cachalote.

Incluso hoy, sus profundidades siguen revelando secretos científicos.

## Datos que pocos conocen

- Es uno de los mares con más naufragios del planeta.
- Tiene volcanes submarinos activos.
- Algunas masas de agua profunda tardan décadas en renovarse.
- Alberga cerca del 18% de las especies marinas conocidas.
- En algunas cuevas costeras, la luz crea reflejos bioluminiscentes.

## Un ecosistema delicado

Su belleza también es frágil.

La conservación de especies como la Posidonia oceánica se ha convertido en símbolo de protección marina frente al cambio climático, la contaminación y la presión turística.

Cuidar el Mediterráneo es preservar un patrimonio vivo.

## El misterio que permanece

Quizás su mayor curiosidad no sea geológica ni biológica, sino emocional.

Porque frente al Mediterráneo ocurre algo difícil de explicar: el tiempo parece desacelerarse.

Hay una serenidad antigua en su horizonte. Una sensación de infinito suave.

Y quizá por eso, desde hace miles de años, seguimos volviendo al mismo borde del agua.

***El Mediterráneo no solo guarda historias. Las inspira.***

EIVISSA LAN S.L.

Tel.: 971 394 554

Móv.: 636 274 850



Avda. Sant Josep de Sa Talaia, km 1.8

eivissalan-pv@hotmail.com

www.eivissalan.com

NEUMATICOS • REVISIONES • ACEITES • FRENOS  
AMORTIGUADORES • ESCAPES • AIRE ACONDICIONADO  
DIAGNOSTICO • MANTENIMIENTO • TRANSMISIONES • PRE I.T.V



### SERVICIOS

CHAPA Y PINTURA



MONTAJE DE ACCESORIOS



TINTADO DE CRISTALES



### HORARIO

LUNES A VIERNES: De 08:30 - 13:00 y de 15:00 - 19:30 (SABADOS, DOMINGOS Y FESTIVOS CERRADO)

# Vehículos »

NUEVOS Y OCASIÓN  
RENT A CAR



## LA CONDUCCIÓN MANUAL INTERACTIVA DE LEXUS APORTA GRANDES SENSACIONES DE CONDUCCIÓN

- El sistema de cambio Lexus Interactive Manual Drive crea una experiencia de cambio de marchas manual en un vehículo eléctrico.
- Mayor emoción y placer al volante con una experiencia multisensorial única.
- De serie y de forma exclusiva en el nuevo SUV eléctrico RZ 550e F SPORT.
- La transmisión virtual secuencial de ocho velocidades permite realizar cambios de marcha basándose en el uso del acelerador y la velocidad del vehículo.
- El conductor puede experimentar la deportividad en cada momento, jugando con las levas situadas tras el volante para interactuar con el motor y simular una conducción manual; llevando al corte el régimen del motor, disfrutando del sonido del sistema a través de los altavoces y visualizando cada cambio de marcha en el cuentarrevoluciones del cuadro digital.



### DUALIDAD EN LA EXPERIENCIA DE CONDUCCIÓN

Con el novedoso sistema Interactive Manual Drive, Lexus brinda al conductor la libertad de adaptar su experiencia de conducción. Además, el usuario puede elegir entre el rendimiento suave, cómodo y potente característico de los eléctricos de Lexus, u optar por una experiencia más interactiva, emocionante y deportiva.

## EL NUEVO NEXO PROPULSADO POR HIDRÓGENO

Movilidad de hidrógeno de  
última generación.



[www.hyundai.com](http://www.hyundai.com)

El progreso es una actitud. Por eso, el nuevo NEXO no emite gases de escape y ofrece una autonomía de hasta 826 km. Este SUV, que combina el diseño de un prototipo con la tecnología punta de pilas de combustible de hidrógeno, es pionero en la movilidad basada en el hidrógeno. Un compromiso claro.

### Tecnología FCEV de vanguardia.

Una vez más, Hyundai lidera el sector de los vehículos eléctricos de pila de combustible (FCEV). El nuevo NEXO ofrece un rendimien-

to de potencia notablemente mejorado gracias a un nuevo sistema de pila de combustible y a las mejoras introducidas en el tren motriz. Un nuevo sistema de motor complementa estas mejoras, aumentando la potencia del sistema PE y la capacidad de la batería.

Carga súper rápida.

**Carga más rápido y llega más lejos. Solo se necesitan 5 minutos para llenar los depósitos de hidrógeno del nuevo NEXO, cuya capacidad ha aumentado de 6,33 kg a 6,69 kg.**

## FORD EXPLORER COLLECTION: EL SUV ELÉCTRICO AHORA MÁS TECNOLÓGICO Y CON UN DISEÑO EXCLUSIVO



[www.fromtheroad.ford.com](http://www.fromtheroad.ford.com)

**Explorer Collection** es la nueva incorporación de la gama y el último modelo de la serie **Ford Collection**. Diseñada para ser la máxima expresión del espíritu aventurero del Explorer, se inspira en el equipamiento deportivo con su diseño, color y materiales únicos.

- La nueva serie limitada Explorer Collection ofrece un diseño único y prestaciones mejoradas, inspirándose en la competición y el equipamiento deportivo
- Las nuevas tecnologías de asistencia al conductor, el sistema Pro Power Onboard y la tecnología de infoentretenimiento SYNC Move actualizada aumentan la comodidad, la versatilidad y la facilidad de uso del vehículo

El **Explorer Collection** es la última incorporación a la Ford Collection, una serie limitada de modelos especiales que combinan un diseño único con unas especificaciones mejoradas. Diseñado para ser la máxima expresión del espíritu aventurero del Explorer, el Explorer Collection se inspira en los atletas y en el equipamiento deportivo, lo que se aprecia en sus características exteriores e interiores, rindiendo homenaje a los amantes de las emociones fuertes y la aventura de todo el mundo.

## accesorios

TE AYUDAMOS A ESTAR A LA MODA



Óptica La Mar cuenta con todas las marcas más conocidas de gafas de sol de diseño. Buscamos en todo el mundo para encontrar las gafas más llamativas y vibrantes para que te distingas de la multitud. En nuestra sala de exposición, encontrará una amplia selección de lentes de primera calidad, desde lentes degradadas y de color hasta lentes polarizadas y con revestimiento de espejo.

Más de 2.000 modelos diferentes disponibles en la tienda.

Óptica La Mar. Paseo Marítimo, 3 Santa Eulalia  
[www.opticalamar.com](http://www.opticalamar.com)

### AMPLIFICADOR MONOBLOQUE PARA COCHE JL AUDIO® VXI



Con DSP integrado (600 W)

- Ajuste completo a bordo para una calidad de sonido excepcional
- Conectores extraíbles de alimentación, señal y altavoces
- Hasta 6 pre ajustes almacenables con control mediante mando a distancia (el mando se vende por separado)
- Canal de salida analógica u óptica totalmente configurable

1.099,99€ - [www.garmin.com](http://www.garmin.com)

### POLO REPLICA DRIVERS AUTHENTIC 2026 PUMA PARA SCUDERIA FERRARI



El diseño juega con el icónico Rosso Scuderia, realizado por detalles blancos en contraste en la parte superior del pecho y en las mangas. Completan la prenda creada por Puma para Scuderia Ferrari HP el escudo de Ferrari, el logotipo de

Puma y los logotipos de los patrocinadores oficiales. Presentada en una caja de regalo especial, está pensada para llevar la energía de la Fórmula 1 más allá del circuito.

120€ - <https://store.ferrari.com>

# Hyundai SANTA FE

Abierto a nuevos horizontes.



Nuevas rutas, nuevas aventuras, nuevos destinos... El Hyundai SANTA FE, llega para acompañarte en la búsqueda de nuevos horizontes. Y es que llega con un diseño completamente nuevo, más espacio y más tecnología. Dispone de 7 plazas, pantallas panorámicas curvas de 12,3" con conectividad Bluelink®, sistemas avanzados de asistencia al conductor (ADAS), y es líder en seguridad con 10 airbags. Además, cuenta con Sistema H-TRACK 4x4, y Multi Terrain Control, para poder salirte de tu ruta y encontrar nuevos caminos. El SANTA FE está disponible con el novedoso acabado Calligraphy, y cuenta con motorizaciones híbridas eléctricas e híbridas enchufables. Ábrete a nuevos horizontes con el Hyundai SANTA FE.

## Pitiusas Cars

Calle Pare Josep Manxarrell. Ibiza  
[hyundai.es/concesionarios/pitiusas](https://hyundai.es/concesionarios/pitiusas)



Gama Hyundai SANTA FE PHEV: Emisiones CO<sub>2</sub> ponderado (g/km): 38 durante el uso. Consumo eléctrico (Wh/km): Pendiente homologación. Consumo ponderado (l/100km): 1,7. Autonomía combinada en modo eléctrico: 54 Km. Valores de consumos y emisiones obtenidos según el nuevo ciclo de homologación WLTP. Modelo visualizado: SANTA FE PHEV Style. Más información en la red de concesionarios Hyundai o en [hyundai.es](https://hyundai.es)

# HYUNDAI

## SEMINUEVOS - KM 0 - DEMOS

**PITIUSAS CARS, S.L.U.**  
 C/ PARE JOSEP MANXARELL, 8  
 (DETRÁS DE IKEA), 07800 IBIZA  
 Tel. 971 310 807  
 ventas.pitiusas@redhyundai.com

**FINANCIACIÓN A SU MEDIDA SIN ENTRADA • CON GARANTÍA MÍNIMA 1 AÑO HASTA 5 AÑOS**



**14.790 €**  
**HYUNDAI i10 1.0 63cv**  
**KLASS BLANCO**

16.515 Kms., Matric. 04/25, 5 AÑOS Garantía, llantas, clima, Cám.Trasera, AppleCarplay, Financiando HPromise lineal



**16.290 €**  
**HYUNDAI i20 1.2 85cv**  
**KLASS BLANCO**

8.665 Kms., Matric. 04/25, 5 AÑOS Garantía, llantas, clima, Cám.Trasera, AppleCarplay, Financiando HPromise lineal



**15.990 €**  
**HYUNDAI i20 1.2 85cv**  
**KLASS Lumen Grey**

10.188 kms, 03/24, 5 años garantía, Llantas, Clima, Cám.trasera, AppleCarplay Financ.HPromise lineal



**19.790 €**  
**HYUNDAI i20 1.0 100cv 48v**  
**Híbrido BLANCO**

km.0, Matric. 12/25, 5 AÑOS Garantía, llantas, clima, Cám.Trasera, AppleCarplay, Financiando Campaña i20 lineal



**25.390 €**  
**TUCSON FL 1.6 T**  
**160cv MAXX**

12.868 Kms., Matric. 04/25, 5 AÑOS Garantía, llantas, clima, Cám.Trasera, AppleCarplay, Financiando HPromise Tucson lineal



**19.590 €**  
**HYUNDAI BAYON 100cv 48v HÍBRIDO**  
**"ECO" MAXX BLANCO**

5.000 kms., Matric. 11/24, Garantía 11/29, llantas, clima, Cám. Trasera, AppleCarplay Financ.HPromise lineal



**22.490 €**  
**HYUNDAI KONA 120cv MAXX,**  
**Mirage Green**

11.585 kms, Llantas, Clima, Bluelink... 05/24, 5 años garantía Financ.HPromise lineal



**35.700 €**  
**HYUNDAI IONIQ5 EV STAR 77kWh**  
**"0" Gris Metalizado**

10.000 kms, 05/23, garantía hasta 05/2028, Llantas, Clima, Cám.trasera, AppleCarplay, Financ.Especial EV

## TUS NEUMÁTICOS PUEDEN ESTAR FALLANDO SIN AVISAR

### El desgaste invisible que compromete seguridad, agarre y frenada

Muchos conductores revisan únicamente si el dibujo del neumático parece suficiente, pero el verdadero desgaste no siempre es visible. Con el tiempo, el caucho envejece, pierde elasticidad y reduce su capacidad de adherencia, incluso aunque el neumático parezca estar en buen estado.

Uno de los factores más ignorados es la presión incorrecta. Circular con menos presión de la recomendada acelera el desgaste, aumenta el consumo y empeora la frenada. Un exceso de presión, por su parte, reduce la superficie de contacto y compromete el agarre.

También existen deformaciones difíciles de detectar a simple vista: golpes contra bordillos, baches o impactos pueden generar daños internos que afectan la estabilidad del vehículo.

Otro dato clave es la **fecha DOT**, el código grabado en el flanco del neumático que indica semana y año de fabricación. Aunque el dibujo conserve profundidad, muchos expertos recomiendan revisar o sustituir neumáticos con más de 5 o 6 años, según uso y condiciones.

La adherencia depende del estado del compuesto, no solo del relieve.

En frenada, el contacto del neumático con el asfalto es mínimo —apenas una pequeña superficie por rueda— y de ella depende toda la seguridad del vehículo.

Señales de alerta:

- Grietas en el caucho
- Desgaste irregular
- Vibraciones en marcha
- Flancos abultados
- Dirección imprecisa
- Mayor distancia de frenado



La revisión periódica de presión, alineación y estado general debería ser tan habitual como comprobar aceite o frenos.

**Un neumático puede parecer nuevo... y no ser seguro.**



# Tanit automoción

TANIT TRADING AUTOMOCIÓN, S.L. Ctra. San Antonio, km. 1,600 - Ibiza - Telf. 971 316 367 - info@tanitautomocion.com

**OFERTAS SEMANALES • FINANCIACIÓN SIN ENTRADA**

**www.tanitautomocion.com**

**@tanitautomocion**

## VEHÍCULOS 4X4 / TURISMOS / COMERCIALES



**HYUNDAI BAYON TECNO 1.0 TGD HEV 100 CV**  
AÑO 2021. 35.000 KM  
PANTALLA. CAMARA  
**PRECIO: 16.800 €**



**HYUNDAI KONA 1.6 GDI HEV KLAS 141 CV**  
AÑO 2022. 112.000 KM  
CAMARA. CARPLAY  
**PRECIO: 17.500 €**



**HYUNDAI TUCSON 1.7 CRDI TECNO 115 CV**  
AÑO 2017. 38.000 KM  
PANTALLA. NAVEGADOR  
**PRECIO: 18.500 €**



**HYUNDAI TUCSON 1.6 TGD MAXX 150 CV**  
AÑO 2022. 78.000 KM  
PANTALLA. CAMARA  
**PRECIO: 22.000 €**



**AUDI Q5 SPORTBACK 50 TFSI BLACK-LINE 299 CV**  
AÑO 2024. 32.000 KM  
HIBRIDO ENCHUFABLE  
**PRECIO: 52.000 €**



**PEUGEOT RIFTER GT-LINE 1.2 110 CV**  
AÑO 2019. 56.000 KM  
NAVEGADOR. CLIMAT  
**PRECIO: 16.500 €**



**HYUNDAI KONA ESSENCE 1.0 TGD 120 CV**  
AÑO 2019. 88.000 KM  
ASIST. CARRIL. CARPLAY  
**PRECIO: 13.500 €**



**VW T-ROC 1.0 EDICION 115 CV**  
AÑO 2018. 83.000 KM  
PANTALLA. BLUETOOTH  
**PRECIO: 16.900 €**



**JEEP RENEGADE NIGHT EAGLE II 1.6D 120 CV**  
AÑO 2016. 112.000 KM  
PANTALLA. BLUETOOTH  
**PRECIO: 18.900 €**



**CUPRA FORMENTOR VZ 2.0 4W DSG 310 CV**  
AÑO 2021. 41.000 KM  
3 MODOS CONDUCCION  
**PRECIO: 32.000 €**



**HYUNDAI I-40 1.7 CRDI TECNO SKY 140 CV**  
AÑO 2016. 86.000 KM  
TECHO. CUERO. AUTOMATICO  
**PRECIO: 13.900 €**



**HYUNDAI BAYON ESSENCE 1.2 84 CV**  
AÑO 2022. 32.000 KM  
CAMARA. CARPLAY  
**PRECIO: 15.500 €**



**HYUNDAI I-10 1.0 TECNO 67 CV**  
AÑO 2021. 25.000 KM  
PANTALLA. BLUETOOTH  
**PRECIO: 12.500 €**



**TOYOTA AYGO X LIMITED 1.0 72 CV**  
AÑO 2022. 4.080 KM  
CUERO. PANTALLA. LLANTAS  
**PRECIO: 16.900 €**



**MERCEDES BENZ A 180 D AMG. LINE 115 CV**  
AÑO 2023. 45.600 KM  
LOOK DEPORTIVO  
**PRECIO: 27.900 €**

**COMPRAMOS TU COCHE • MEJOR PRECIO POSIBLE • PAGO INMEDIATO**



**ALQUILER DE FURGONETAS**  
**TENEMOS LA FURGONETA QUE NECESITAS...**

SOLUCIONES PARA EMPRESAS, AUTÓNOMOS Y PARTICULARES

IMPUESTOS INCLUIDOS  
EXTRAS EXCLUIDOS

## MASERATI LEVANTE

• Elegancia y potencia •  
63.000€



MASERATI LEVANTE GRANSPORT Q4 · 630 CV ·  
AÑO 2019 · 40.000KM

Motor gasolina, automático, con asientos en cuero negro y detalles en rojo, navegación GPS y todos los extras añadidos. td  
Mantenimiento al día en casa oficial y en estado impecable.



CONTACTO: +34 696 385 080 / avdecoibiza@gmail.com



IBIZA

C/ Escolles Noves 27, Sant Jordi - Ibiza  
Tlf. 971 39 63 69 - 669 460 567  
ibiza@inspeccionycontrol.es

MALLORCA

C/Son Brull 07 bj, 07004 Palma de Mallorca  
Tlf. 971 90 99 04 - 669 450 260  
melchorferrer@inspeccionycontrol.es

**BALEAR DE INSPECCIÓN Y CONTROL S.L.**



LABORATORIO OFICIAL CATALOGACIÓN  
VEHÍCULOS HISTÓRICOS

OFFICIAL LABORATORY CATALOGING  
HISTORIC VEHICLES

# EL PELIGRO SILENCIOSO EN EL HABITÁCULO

## Bolsas de compra y objetos sueltos: el riesgo invisible en caso de accidente

Una bolsa del supermercado en el asiento del copiloto, una botella en el suelo o una mochila sobre la bandeja trasera parecen elementos inofensivos dentro del coche. Sin embargo, en caso de frenazo brusco o accidente, pueden transformarse en auténticos proyectiles capaces de causar lesiones graves.

En una colisión, todo objeto suelto continúa desplazándose a la velocidad del vehículo hasta que impacta con otra superficie. Este efecto convierte cualquier elemento no asegurado en un riesgo potencial para los ocupantes.

$$E_k = 12mv^2 \quad E_k = \frac{1}{2}mv^2 \quad E_k = 21mv^2$$

La energía cinética explica por qué incluso objetos ligeros pueden multiplicar su fuerza de impacto en función de la velocidad.

Entre los elementos más peligrosos destacan bolsas de compra con botellas, herramientas, dispositivos electrónicos, equipaje mal fijado y objetos colocados en la bandeja trasera. Incluso en el maletero, una carga sin sujeción adecuada puede desplazarse violentamente en un impacto.

La recomendación de los expertos en seguridad vial es clara: mantener el habitáculo libre de objetos sueltos, asegurar la carga en el maletero con redes o sistemas de fijación y evitar cualquier elemento que pueda desplazarse en caso de frenada de emergencia.

Más allá de cinturones de seguridad y airbags, la protección real también depende del orden dentro del vehículo.

**Un objeto cotidiano puede convertirse en un riesgo crítico en una fracción de segundo**





**GRUPAUTO**  
**PITIUSAS, S.L.**

Ctra. Aeropuerto km.6 • 07817 San Jorge, Ibiza  
Telf. 971 395 053 • Móvil. 607 604 048  
info@grupautopitiusas.es  
Síguenos en:  grupautopitiusas



**NISSAN MICRA**  
AÑO 2023 / 33.000 KM



**RENAULT KANGOO 1.5 / 75 CV**  
5 PLAZAS / DIESEL



**MAS UNIDADES EN STOCK**  
**PEUGEOT RIFTER 1.5 / 100 CV**  
40.000 KM/ AÑO 2020



**FIAT 500/ MOTOR 1.0 / 70 CV**  
GASOLINA / AÑO 2021



**FIAT PANDA 2022 1.0 / 70 CV**  
GASOLINA / 32.000 KM



**SUBARU OUTBACK 2.5 185CV**  
2026, 4X4, AUT. FULL EQUIP, GASOLINA



**RENAULT CLIO 1.5**  
DIESEL / AÑO 2021



**SUBARU FORESTER 4X4 HIBRIDO**  
AÑO 2025 / KM 0



**RENAULT TWINGO**  
AÑO 2016 / 50.000 KM



**TORRES HIBRIDO AUTO RECARGABLE**  
AÑO 2025



**VW POLO 1.0**  
GASOLINA / 40.000 KM



**HYUNDAI I10**  
AÑO 2018

[www.grupauto-pitiusas.com](http://www.grupauto-pitiusas.com)



**ABIERTO TODO EL AÑO  
PARA SU MUDANZA**

**www.autosmarí.com**

**Oficina Principal**  
Calle del Mar, 25  
Santa Eulalia del Río (Ibiza)  
rent@autosmarí.com  
**Tel. 971 330 236**

# ALQUILER DE FURGONETAS

ALQUILER DE LARGA DURACIÓN (consultar precio)

- Alquiler Ibiza y Península
- Amplia gama de vehículos
- Desde 3 m<sup>3</sup> Hasta 12 m<sup>3</sup>



# AGROREPAR

C/ des Pou de na Maciana, 143  
07816 Sant Antoni de Portmany  
Ibiza, Illes Balears  
**Tel: 871 871 190**



**Desbrozadora de cadenas TC 130 DK Dormak**  
Anchura trabajo: 130cm

**1.400€**  
IVA inc.



**MOTOAZADA MD 60 H PRO PLUS DORMAK**  
Motor Honda P160cc  
Anchura de trabajo: 100cm

Velocidades 2 + 1R

**995€**  
IVA inc.



**MOTOAZADA MD 50 PRO HR DORMAK**  
Motor Honda GP160cc  
Anchura trabajo: 90cm

Velocidades 1 + 1R

**699€**  
IVA inc.

**DES BROZADORA TEKNA TR 60H PLUS**  
Motor Honda GCV 200cc  
Anchura corte 60 cm  
3 velocidades



**1.850€**  
IVA inc.



**PULVERIZADOR ELECTRICO**  
Batería Control electrónico

**149€**  
IVA inc.



**CORTACÉSPED CR 53 PRO**  
Motor Honda GXV 160 cc - 5,5 HP  
Anchura de corte: 53cm

**1.795€**  
IVA inc.

## VEHÍCULOS DE OCASIÓN

> SEMINUEVOS > POCOS KM. > ENTRADA DESDE 0 € > DESDE 145 € AL MES



FIAT PANDA

ÚLTIMA UNIDAD



KIA PICANTO

MUY POCOS KM



OPEL CORSA

ÚLTIMA UNIDAD



RENAULT CLIO

POCOS KM



RENAULT CAPTUR

POCOS KM



VW T-CROSS

MUY POCOS KM



SEAT AORONA

MUY POCOS KM



NISSAN JUKE

AUTOMÁTICO - POCOS KM



OPEL ZAFIRA

7 PLAZAS - POCOS KM



CITROEN BERLINGO

SEMINUEVO



OPEL COMBO

MUY POCOS KM



CITROEN BERLINGO COMBI

SEMINUEVO

Compra. Venta. Todo tipo de vehículos usados. Seminuevos. Km0. Totalmente revisados y garantizados. Valoramos su vehículo sin compromiso. Amplio stock de vehículos. Si está pensando en vender o cambiar de vehículo ¡Venga a vernos!



*OS INVITAMOS a la celebración de nuestros  
35 años con tod@s vosotr@s.  
Viernes 8 de mayo a las 18.30  
Nuestro "SHOWROOM" ha sido totalmente renovado  
y queremos que lo veáis.  
Os esperamos en Avenida Ignacio Wallis 45-Ibiza*

**SER  
RACIONAL  
A VECES  
TIENE  
PREMIO**



**TU NUEVA SH125 MODE  
POR 2.750 €\*  
PVP para SH125 Mode.  
Oferta valida para unidades en stock.**

**BIENVENIDO  
A HONDA**



**HONDA VISION,  
AHORA POR 2.299 €\*  
PVP para Vision 110.  
Oferta valida para unidades limitadas en stock.**

**Y además, contratando  
Honda Plus llévate:**

- . 6 años de garantía
- . 1 año de conexión GPRS a Honda Mapit
- . Matriculación gratuita



**DREAM  
DEALER**

**HONDA IBIZA**

*How we move You*



# Motos »

---

NUEVAS Y OCASIÓN  
QUADS





# Motomon



**El pasado 10 de abril, Motomon Ibiza celebró su 25º aniversario rodeado de amigos y clientes que quisieron compartir este importante hito y rendir homenaje a una trayectoria marcada por la pasión y la dedicación.**

Desde hace 25 años, Motomon transmite el espíritu del motociclismo en Ibiza, consolidándose como mucho más que una tienda: un referente para los amantes de las motos. Su compromiso con un servicio impecable y una atención personalizada ha definido su esencia desde el primer día, haciendo que cada cliente que cruza sus puertas se sienta atendido de forma única.

Este aniversario no solo celebró un recorrido profesional, sino también una comunidad construida sobre la confianza, la cercanía y la pasión por las dos ruedas. Un legado que sigue creciendo con la misma ilusión que al principio.



## XMAX 125

desde:

**5.499 €**

### Experience the MAX

La icónica familia MAX de Scooters Deportivos es la línea líder de Yamaha de modelos Premium para uso cotidiano y de ocio. Con su estilo dinámico, su confort de primera clase y su tecnología fácil de usar, la **XMAX 125** es la introducción perfecta al mundo de las dos ruedas para los pilotos con carné B que desean disfrutar de una forma más inteligente de moverse por la ciudad.

La **XMAX 125** está totalmente equipada para los desplazamientos diarios: equipa un motor EURO5+ de 125 cc con gran capacidad de respuesta y bajo consumo, transmisión "twist and go"

totalmente automática, además de ABS y control de tracción para mejorar la confianza del piloto sobre firmes resbaladizos. Y con la instrumentación LCD de 4,3" con conectividad es fácil mantenerse en contacto. Un sistema Start and Stop reduce el consumo de combustible y minimiza las emisiones, y para alimentar tus dispositivos dispone de una toma de carga USB-C. El gran compartimento de carga bajo el asiento está diseñado para guardar dos cascos y, para mayor comodidad y seguridad, la **XMAX 125** viene con encendido sin llave mediante Smart Key.



### CARACTERÍSTICAS TÉCNICAS

#### YAMAHA XMAX 125

- Instrumentación Lcd de 4,3"
- Conectividad con el Smartphone
- Dinámico diseño de carrocería
- Radical óptica delantera en forma de X
- Asiento ergonómico de fácil acceso
- Intermitentes delanteros elevados
- Iluminación FULL LED
- Motor EURO5+BLUE core 125cc
- Espacio para 2 cascos
- Sistema de control de tracción (TCS)
- Cúpula y manillar ajustables

 **YAMAHA**  
Revs your Heart™

## CRF1100L AFRICA TWIN ADVENTURE SPORTS 2026

**Actualizaciones del modelo:** La CRF1100L Africa Twin Adventure Sports, lista para largas distancias, llega al modelo 2026 con un nuevo color y gráficos actualizados.

De serie incorpora suspensión electrónica Showa EERA™, rueda delantera de 19 pulgadas, neumático 110/80-19 y asiento regulable en altura (835/855 mm). El motor bicilíndrico de 1.084 cc entrega un par máximo de 112 Nm, y el completo paquete electrónico utiliza una IMU de seis ejes para gestionar el HSTC, ABS en curva, control de caballito, control de elevación trasera y detección de curvas en la versión DCT. La practicidad se refuerza con múltiples modos de conducción, control de crucero, puños calefactables, puerto USB, toma ACC y pantalla TFT táctil a color de 6,5" con Apple CarPlay®, Android Auto® y Bluetooth. Los faros LED dobles incluyen luces diurnas (DRL) y luces de curva. Cuatro packs de accesorios originales Honda —Urban, Rally, Travel y Adventure— permiten crear la compañera de viaje perfecta.



## YAMAHA TRICITY 300



**Make the right move**

[www.yamaha-motor.eu](http://www.yamaha-motor.eu)

Con un nuevo y dinámico diseño de carrocería con iluminación Full LED y equipado con instrumentación TFT conectada y navegación Garmin\*, el Tricity 300 cuenta con unas especificaciones líderes en su clase. La función de asistencia en parado proporciona más sensación de estabilidad cuando te detienes en los semáforos, y el avanzado sistema de frenado con ABS en curvas proporciona una frenada suave y segura.

La doble rueda delantera del Tricity 300 ofrecen una mayor sensación de estabilidad y agarre; además el motor EURO5+ totalmente automático de 292 cc ofrece un rendimiento suave y eficiente que te permite simplemente "acelerar y salir". El Tricity 300, que ha sido diseñado para conductores con permiso de conducir para automóvil que buscan una movilidad urbana inteligente, es la elección correcta para ellos.

## KAWASAKI KLE500 SE

Descubre la KLE500 SE y atrévete a salir de lo previsto. Una moto creada para quienes sienten la llamada del horizonte y entienden que perderse también forma parte de la aventura. Su estética rally te invita a improvisar rutas, abandonar el asfalto y convertir cada desvío en una experiencia. La KLE500 SE transmite libertad, ganas de viajar y la promesa de nuevos horizontes. Y cuando el camino se alarga o se complica, su calidad de construcción, fiabilidad y durabilidad, firma inequívoca de Kawasaki, aportan la confianza necesaria para seguir adelante. Cómoda, sólida y siempre dispuesta, te acompaña tanto en el día a día como en tus escapadas más ambiciosas. La KLE500 SE no es solo una moto. Es tu pasaporte a aventuras reales, construidas para durar.

[www.kawasaki.es](http://www.kawasaki.es)



**Nueva 2026**

## accesorios

TE AYUDAMOS A ESTAR A LA MODA



**Óptica La Mar** cuenta con todas las marcas más conocidas de gafas de sol de diseño. Buscamos en todo el mundo para encontrar las gafas más llamativas y vibrantes para que te distingas de la multitud. En nuestra sala de exposición, encontrará una amplia selección de lentes de primera calidad, desde lentes degradadas y de color hasta lentes polarizadas y con revestimiento de espejo.

Más de 2.000 modelos diferentes disponibles en la tienda.

Óptica La Mar. Paseo Marítimo, 3 Santa Eulalia  
[www.opticalamar.com](http://www.opticalamar.com)

## SILENCIADOR SLIP-ON XMAX



Dale a tu Yamaha XMAX 300 un impulso de rendimiento, sonido y estilo con el silenciador Akrapovič slip-on. Los tubos colectores de acero inoxidable se conectan al silenciador de acero inoxidable acabado en negro, con el logotipo XMAX grabado con láser para darle un toque de estilo.

- Sistema de escape para scooters con homologación EURO5+, homologado para circular por la calle
- Fabricado en acero inoxidable resistente al calor de alta calidad
- Sonido y diseño impactantes

**Desde: 1.236,62€**

<https://www.yamaha-motor.eu>

## PANTALÓN MX HOMBRE



Prepárate para el motocross con los pantalones MX para hombre. Los paneles elásticos ofrecen total libertad en el asiento, con tejido ripstop para mayor durabilidad cuando las cosas se ponen pesadas. La estructura 3D de la rodilla mejora el rendimiento en el circuito y lleva una cintura superpuesta con velcro para un ajuste

te seguro. ¡Sal y demuéstrole al circuito quién manda!

**Desde: 199,00 €**

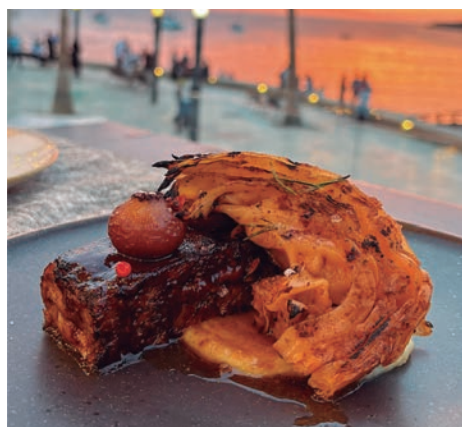
<https://www.yamaha-motor.eu>

# Top Pitius »

---

TODO EL OCIO EN  
IBIZA Y FORMENTERA





## Ample 32

Restaurante / coctel bar

**En la bahía de San Antonio, con espectaculares vistas a la puesta de sol**

Inspirado en los colores de la huerta ibicenca, en la fusión de las mejores cocinas del mundo y en la esencia de los sabores tradicionales, todo realzado con aromas mediterráneos, nace una propuesta de cocina creativa y única. Ample 32 combina platos de calidad con una ubicación privilegiada, en una de las calas urbanas más bonitas de San Antonio, y unas instalaciones totalmente renovadas. Entre sus especialidades destacan las croquetas de jamón, los tacos de cochinita pibil, la fritura de gambas, calamar y pescado en adobo, la burger de carne madurada, el chuletón, pizza... y mucho más.

Tel: 971 348 132 | [www.ample32.com](http://www.ample32.com)

C/ Velázquez | Sant Antoni (IBIZA) | Horarios y día de descanso, consultar con el negocio



## Can'Alfredo

Restaurante.

**El sabor de la tradición**

Can'Alfredo es uno de los restaurantes más antiguos de la isla, tradicional y familiar que se ha encaminado toda la vida a lograr tres claros objetivos: dar un buen servicio a sus clientes, hacer una cocina ibicenca y mediterránea y trabajar siempre con los mejores productos de la tierra. Ofrecemos paellas, arroces y fi deuas, cocina típica ibicenca, cuinat, bullit de peix con arroz a banda, guisado de pescado( caldereta de pescados de la costa, sopas mallorquinas.

Tel: 971 31 12 74 | [www.canalfredo.com](http://www.canalfredo.com)

Passeig de Vara de Rey, 16 | 07800 Ibiza | Horarios y día de descanso, consultar con el negocio



## Ca'n Pilot

Restaurante-Asador

**El paraíso del chuletón de buey**

En Ca'n Pilot destacan las **carnes a la brasa** elaboradas sobre carbón vegetal, siendo el **chuletón de buey** su especialidad. También ofrecen cortes de vacuno como entrecot, solomillo, churrasco y entraña, además de carnes variadas como chuletas de cordero, pollo payés, butifarra catalana, secreto de cerdo o chorizos criollos.

La carta incluye ensaladas y platos tradicionales como frito de pulpo, frito de cerdo, berenjenas rellenas y albóndigas caseras, todos preparados con **ingredientes de primera calidad**. Para el final, la propuesta de postres caseros incluye flaó, graixonera, tarta de queso y chocolate o yogur de limón.

Tel: 971 198 293 | [www.asadorcanpilot.com](http://www.asadorcanpilot.com)

Carretera Eivissa a Sant Antoni, s/n | 07816 Sant Rafael - Ibiza | Horarios y día de descanso, consultar con el negocio



## Can Caus

Bar - Restaurante - Tienda.

**Carta con productos de elaboración propia**

El restaurante Can Caus forma parte de un complejo dedicado a la recuperación, producción y comercialización de productos tradicionales de Ibiza, como embutidos, quesos y lácteos. En el restaurante pueden degustarse desde una ensalada a base de productos frescos de la huerta ibicenca, arroces típicos de la isla, deliciosas carnes a la brasa en especial cabrito y cordero de la propia granja. Es un sitio ideal para una cena romántica o entre amigos, celebraciones familiares, comidas de empresa, despedidas de soltero/a con una capacidad de 200 personas.

Tel: 971 197 516 | [www.cancaus.com](http://www.cancaus.com)

Carretera San Miguel, Km. 3,5 | 07814 Santa Gertrudis | **Restaurante.** Martes a Domingo: 13:00 a 16:30 / 19:30 a 23:45 | **Bar.** Martes a Domingo: 12:00 - 23:45



## Es Cantonet

Bar-cafetería-restaurante

**Típico restaurante/ Bar de toda la vida, tapas y comida tradicional ibicenca, muy local y muy buen precio**

A pocos pasos del puerto, Es Cantonet es el típico bar-restaurante ibicenco de toda la vida, donde se respira autenticidad, sabor local y tradición. Desde primera hora del día podrás disfrutar de deliciosas tostadas para el desayuno, y al mediodía de un **menú diario a un precio muy competitivo**. Su carta ofrece una excelente selección de **tapas y platos tradicionales ibicencos**, elaborados con producto fresco y recetas caseras: ensaladas, pescado fresco, frito de sepia, frito de pulpo, frito de cerdo... y mucho más.

Es un restaurante muy concurrido, así que **se recomienda reservar con antelación**.

Tel: 971 31 03 50

Calle de Gaspar Puig 5 | 07800 Ibiza Ciudad | Horarios y día de descanso, consultar con el negocio



## S'Espartar

Restaurante.

**Sabores de la auténtica Ibiza**

Disfrutar de los sabores de la auténtica Ibiza tradicional y su cocina hecha con los productos más frescos que nos ofrecen las costas ibicencas es uno de los deberes del comensal a la hora de sentarse a una de nuestras mesas. Especializados en arroces, pescados y los platos de tradición, como el Bullit de Peix, la frita de calamar, el sofrit pagés o la caldereta de bogavante.

Tel: 971 800 293

Ctra. Sant Josep - Cala Tarida, Km. 4 | Sant Josep de Sa Talaia | Horarios y día de descanso, consultar con el negocio



## Can Pizza

Pizzería

**Agitando masa desde 2014**

Descubre **Can Pizza**, donde cada pizza es una obra de arte. Su **masa fermentada 72 horas** consigue un sabor y textura inigualables, mientras los ingredientes frescos y combinaciones creativas hacen cada bocado único. Perfecto para disfrutar con amigos, en familia o simplemente dejarte tentar por la mejor pizza de Sant Jordi.

Tel: 971 19 43 57 | [www.canpizza.eu](http://www.canpizza.eu)

C/ desl pirineus, nº9 | 07817 San Jordi de ses Salines | Horarios y día de descanso, consultar con el negocio

# Más de 400 puestos, gastronomía y música, el plan perfecto para toda la familia está cada miércoles en **Hippy Market Punta Arabí**



Miguel Tur, Carmen Ferrer, Pedro Junquero y Paola Podestá (Juan Carlos Flórez)

**Hippy Market Punta Arabí**, el mercadillo más grande y antiguo de Ibiza, dio la bienvenida a una nueva temporada de la mano de **FERGUS Style Punta Arabí** reafirmando su esencia 'más Ibiza que nunca'. Ubicado en **Es Canar**, este emblemático espacio, nacido en 1973, vuelve a reunir más de 400 puestos de artesanía, moda, decoración y productos sostenibles, gastronomía y música en directo en una propuesta para toda la familia que cada miércoles atrae a residentes y visitantes en busca de cultura local, autenticidad y una experiencia plenamente ligada al espíritu *hippy* de la isla.

La apertura oficial de Hippy Market Punta Arabí contó con la alcaldesa de Santa Eulària des Riu, **Carmen Ferrer**, el primer teniente de alcalde y concejal de Promoción Económica, Hacienda y Economía del Ajuntament de Santa Eulària des Riu, **Miguel Tur**, el director de FERGUS Style Punta Arabí, **Pedro Junquero** y la presidenta de la asociación de vendedores de Hippy Market Punta Arabí, AVEHMPA, **Paola Podestá**.

La alcaldesa de Santa Eulària des Riu, **Carmen Ferrer**, destacó la importancia que tiene Hippy Market Punta Arabí dentro de la oferta

turística del municipio y, especialmente, para la zona de Es Canar, que concentra el mayor número de plazas turísticas del término municipal, y subrayó que "es uno de los grandes símbolos de Santa Eulària y una referencia que forma parte de la identidad de nuestro destino". En esta línea, el director de **FERGUS Style Punta Arabí**, **Pedro Junquero**, señaló que "esta reapertura refuerza nuestro compromiso con Ibiza como destino de experiencias auténticas, poniendo en valor su legado cultural". Por su parte, la presidenta de la asociación de vendedores de Hippy Market Punta Arabí, AVEHMPA, **Paola Podestá**, mostró su entusiasmo e ilusión por el inicio de esta temporada y recordó que este mercadillo, con más de 50 años de vida, "es historia viva de Ibiza y forma parte del legado del movimiento *hippy* que macó profundamente la identidad cultural de la isla, convirtiéndola en un referente internacional de creatividad, libertad y cultura alternativa".

## Artesanía, gastronomía y música en directo

Hippy Market Punta Arabí cuenta con más de 400 puestos a lo largo de la temporada que

incluyen desde productos de artesanía de bisutería, accesorios, ropa y decoración, hasta cosmética natural y ecológica, licores locales y artículos sostenibles creados con materiales reciclados. Un lugar ideal para encontrar piezas únicas para llevarse a casa y recuerdos que transmiten la esencia más pura de la isla. Además, la música, con actuaciones en directo de distintos artistas de la isla, es uno de los grandes atractivos de este espacio multicultural que dispone de una zona gastronómica propia con varias food trucks con diferentes propuestas culinarias y de actividades para niños.

Este icónico mercadillo discurre entre las calles de FERGUS Style Punta Arabí, un hotel de cuatro estrellas formado por villas blancas integradas en un entorno de pinares, que ofrece una cuidada propuesta gastronómica a través de sus tres restaurantes y bares.

Hippy Market Punta Arabí abre todos los miércoles de 10:00 a 18:00 horas durante los meses de abril, mayo y octubre. De junio a septiembre su horario de apertura es de 10:00 a 19:00 horas.

**Texto: Imam Comunicación**

# CAN ZOL - FINCA ECOLÓGICA MUSICAL / ORGANIC FARM



## CULTIVOS / CROPS

En Can Zol utilizamos música para estimular el crecimiento de nuestras plantas.  
Cada semana preparamos cestas con verduras y frutas recién recolectadas.

At Can Zol we use music to stimulate the growth of our plants.  
Weekly baskets with freshly picked fruits and vegetables.



**WHATSAPP**  
**673 868 049**



**PARTICULAR Y MAYORISTA,**  
visitanos o pide tu cesta por teléfono.  
**INDIVIDUALS AND WHOLESALERS,**  
visit us or order your basket by phone.

**Horario recogida de pedido:**  
Lunes-viernes de las 10:00h hasta las 17:00  
Sabado de las 10:00h hasta las 14:00h

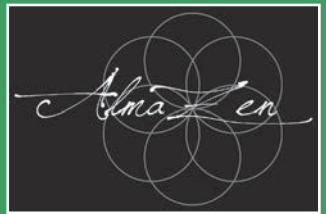
**Order pickup hours:**  
Monday-friday from 10:00 am to 5:00 pm  
Saturday from 10:00 am to 2:00 pm

**Ctra. Ibiza-Portinatx, km. 9,8**  
**+34 678 989 003**  
**www.canzolibiza.com - info@canzolibiza.**

## TIENDA ALMA ZEN / ALMA ZEN SHOP

Delicias locales, ecológicas y con alma:  
Huevos, harinas, infusiones, mermeladas,  
vinos, quesos, aceites...

Local, organic and soulful delights:  
Eggs, flours, infusions, jams, wines,  
cheeses, oils...



**VEN A CONOCER EL NUEVO ESPACIO DE CAN ZOL  
NACIDO DEL AMOR POR LO ORGÁNICO Y LO AUTÉNTICO**